

2002 SERIE

Vertikal-Kniehebelspanner | Produktübersicht

Produktmerkmale:

- Dreifache Haltekraft im Vergleich zu Modellen der Serie 202
- Nahezu vertikale Spannrichtung
- Austauschbar mit Serie 202 und 207 durch entsprechendes Lochbild bzw. Modell
- Große Handfreiheit für bessere Sicherheit
- Gehärtete Buchsen an den Hauptverbindungen
- BLK-Modelle haben eine brünierte, nicht reflektierende Oberfläche
- 5 Grifffarben - Details siehe Seite MC-PRO-7

In den USA und international patentrechtlich geschützt

Anwendungsbereiche:

- Montieren
- Prüfen
- Lehren
- Lötten
- Schweißen

Außerdem verfügbar:

Zubehör siehe S. MC-ACC-1

Ausgelegt für M6

2002-U/USS

U-Spannarm,
Fuß abgewinkelt



-USS Modell
Edelstahlausführung

2002-U-LS-BLK

Schwarze Serie
U-Spannarm,
Fuß abgewinkelt



2002-S

Massiver
Spannarm,
Fuß abgewinkelt



2002-UB

U-Spannarm,
Fuß gerade



2002-UB-LS-BLK

Schwarze Serie
U-Spannarm,
Fuß gerade



2002-SB

Massiver
Spannarm,
Fuß gerade



2002-UR/URSS

U-Spannarm,
Fuß abgewinkelt
DESTACO®
Toggle Lock Plus



-URSS Modell
Edelstahlausführung



2002-SR

Massiver
Spannarm, Fuß
abgewinkelt
DESTACO®
Toggle Lock
Plus



2002-UBR

U-Spannarm,
Fuß gerade
DESTACO®
Toggle Lock
Plus



2002-SBR

Massiver
Spannarm,
Fuß gerade
DESTACO®
Toggle Lock
Plus



2002-U207

U-Spannarm,
Fuß abgewinkelt
austauschbar
mit Serie 207



2002-UR207

U-Spannarm,
Fuß abgewinkelt
austauschbar
mit Serie 207
DESTACO®
Toggle Lock
Plus



2002-UF

Frontbefestigung,
U-Spannarm



Farbige Griffe

Erhältlich für Modelle
dieser Serie, die
standardmäßig rote
Griffe haben.* Am Ende
der Modellnummer
-Y, -G, -B, -K anfügen.



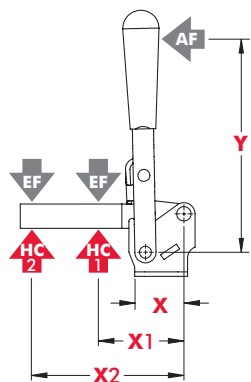
*Außer Blackout-Serie,
Toggle Lock Plus-Hebel
und getauchte Griffe.

ⓘ Lieferzeit auf Anfrage

Modell	Max. Haltekraft	Spannarm Öffnungswinkel (+10°)	Handgriff Öffnungswinkel (+10°)	Gewicht	Zubehör serienmäßig		
					Spindelhalter	Andruckspindel	Flankenscheiben
2002-U	[600 lbf] 2700 N	75°	66°	[0.48 lbs] 0,22 kg	--	215208-M	215105
2002-USS					--	202943-M	215905
2002-U-LS-BLK ⓘ					--	--	215105-BLK
2002-S					2002115-E	--	--
2002-UB					--	215208-M	215105
2002-UB-LS-BLK ⓘ					--	--	215105-BLK
2002-SB					2002115-E	--	--
2002-UR				[0.55 lbs] 0,25 kg	--	215208-M	215105
2002-URSS					--	202943-M	215905
2002-SR ⓘ					2002115-E	--	--
2002-UBR					--	215208-M	215105
2002-SBR ⓘ					2002115-E	--	--
2002-U207		90°	72°	[0.57 lbs] 0,26 kg	--	215208-M	215105
2002-UR207		75°	57°				
2002-UF		75°	66°	[0.66 lbs] 0,30 kg	--	215208-M	215105

ⓘ Lieferzeit auf Anfrage

Halte- und Spannkraft



Modell	X	X1	X2	Y	±HC1	±HC2	±EF(X1):AF	±EF(X2):AF
2002-()	[1.12] 28,5	[1.45] 37	[2.64] 67	[3.66] 93	[600 lbf] 2700 N	[295 lbf] 1310 N	11:1	5:1

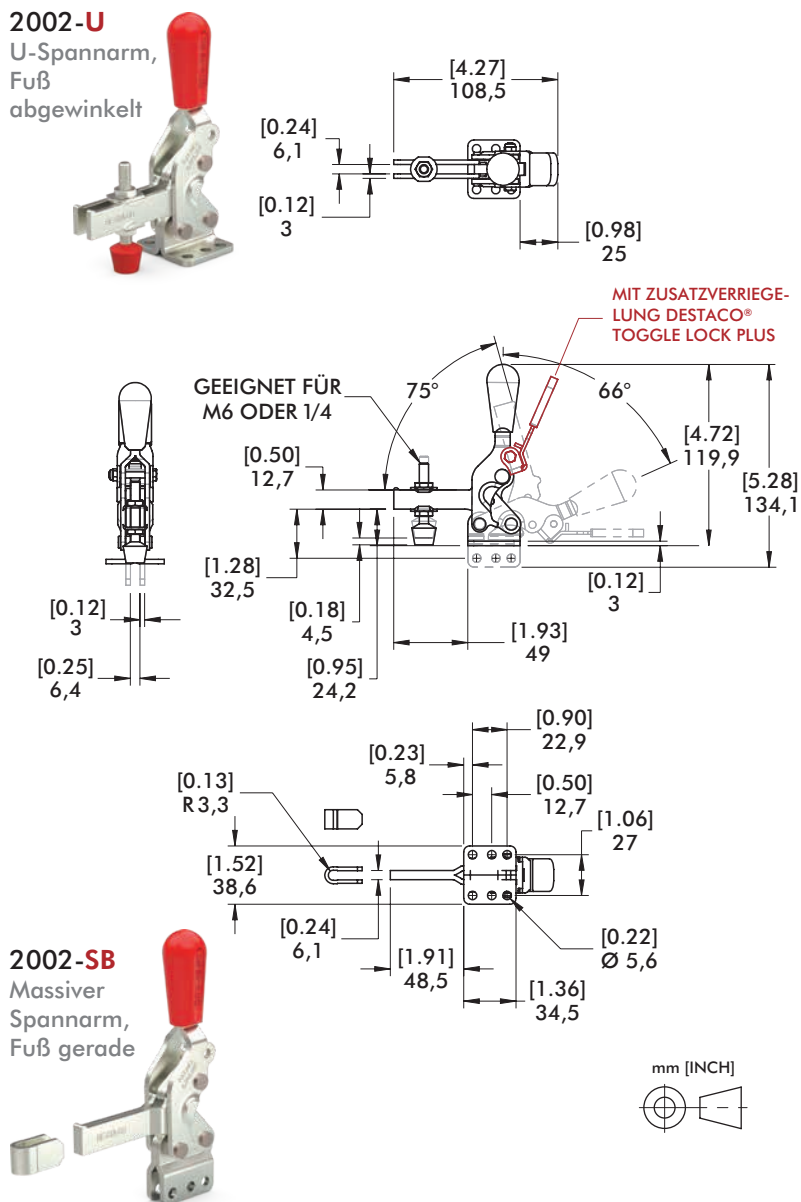
Abmessungen in mm [inch] ± HC = Haltekraft, ± EF = Spannkraft, AF = Handkraft
Siehe Seite MC-TEC-4 für zusätzliche Informationen.

2002 SERIE

Vertikal-Kniehebelspanner | Abmessungen | -U/-S/-UB/-SB/-UR/-SR/-UBR/-SBR

2002-U

U-Spannarm,
Fuß
abgewinkelt



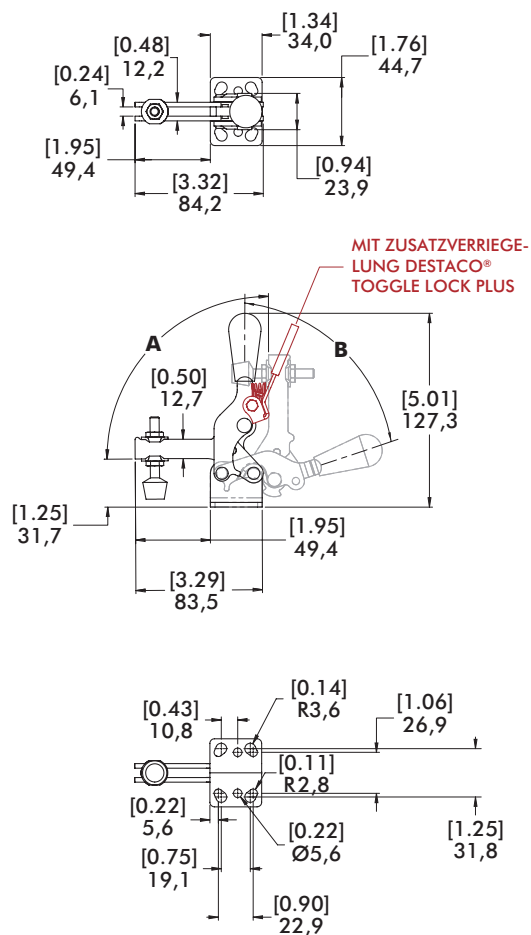
2002-SB

Massiver
Spannarm,
Fuß gerade



2002-U207/2002-UR207

Austauschbar mit Lochbild
der Serie 207



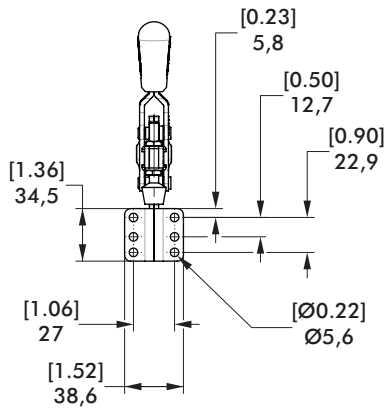
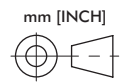
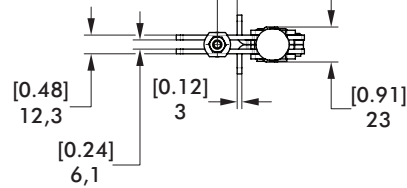
Modell	A	B
2002-U207	90°	72°
2002-UR207	75°	57°

2002-UF

Frontbefestigung,
U-Spannarm



[0.28-1.061]
7,1-26,8
EINSTELLUNGSBEREICH



GEEIGNET FÜR
M6 ODER 1/4"

[0.00-0.54]
0.0-13,7
EINSTELLUNGSBEREICH

