

# 202 SERIE

## Vertikal-Kniehebelspanner | Produktübersicht

### Produktmerkmale:

- Kleine Baugröße
- Zwei Spannarmvarianten
- Mit kompaktem T-Handgriff erhältlich
- Auch in Edelstahl erhältlich
- BLK-Modelle haben eine brünierte, nicht reflektierende Oberfläche
- 5 Grifffarben - Details siehe Seite MC-PRO-7

### Anwendungsbereiche:

- Montieren
- Löten
- Prüfen
- Lehren

### Außerdem verfügbar:

Zubehör siehe S. MC-ACC-1

802-U Pneumatik-Kraftspanner  
siehe S. MC-PTC-3  
Ausgelegt für M6

#### 202-U/USS

U-Spannarm,  
Fuß abgewinkelt



-USS Modell  
Edelstahlausführung

#### 202-UL

U-Spannarm  
lang, Fuß  
abgewinkelt



#### 202/-SS

massiver  
Spannarm, Fuß  
abgewinkelt



-SS Modell  
Edelstahlausführung

#### 202-UB

U-Spannarm,  
Fuß gerade



#### 202-B

massiver  
Spannarm,  
Fuß gerade



#### 202-TU

T-Handgriff,  
U-Spannarm,  
Fuß abgewinkelt



#### 202-T

T-Handgriff,  
massiver Spannarm,  
Fuß abgewinkelt



#### 202-U-L①

U-Spannarm, Fuß  
abgewinkelt,  
offener  
Spannarm,  
ohne Spindel



#### 202-U-L-BLK①

Schwarze Serie  
U-Spannarm,  
Fuß abgewinkelt,  
offener  
Spannarm,  
ohne Spindel



#### 202-UB-L①

U-Spannarm,  
Fuß gerade,  
offener  
Spannarm,  
ohne Spindel



#### 202-UB-L-BLK①

Schwarze Serie  
U-Spannarm, Fuß  
gerade, offener  
Spannarm, ohne  
Spindel



#### 202305

Sicherheitsgriff.  
Bietet zusätzlichen  
Schutz. Passt auf alle  
Spanner der Serie 202  
(außer T-Handgriff).  
Separat bestellen.



#### Farbige Griffe

Erhältlich für Modelle  
dieser Serie, die  
standardmäßig rote  
Griffe haben.\* Am Ende  
der Modellnummer  
-Y, -G, -B, -K anfügen.

\*Außer Blackout-Serie,  
Toggle Lock Plus-Hebel  
und getauchte Griffe.

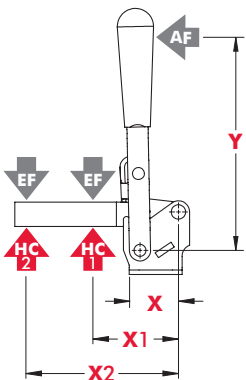


① Lieferzeit auf Anfrage

|                |                    |                                     |                                      |                       | Zubehör serienmäßig |                 |
|----------------|--------------------|-------------------------------------|--------------------------------------|-----------------------|---------------------|-----------------|
| Modell         | Max. Haltekraft    | Spannarm Öffnungs-<br>winkel (+10°) | Handgriff Öffnungs-<br>winkel (+10°) | Gewicht               | Andruckspindel      | Flankenscheiben |
| 202-U          | [200 lbf]<br>890 N | 105°                                | 65°                                  | [0.35 lbs]<br>0,16 kg | 202208-M            | 215105          |
| 202-UL         |                    |                                     |                                      |                       |                     |                 |
| 202-USS        | 1110 N [250 lbf]   |                                     |                                      |                       | 202943-M            | 215905          |
| 202            | 890 N [200 lbf]    |                                     |                                      | [0.33 lbs]<br>0,15 kg | 202208-M            | ---             |
| 202-SS         | 1110 N [250 lbf]   |                                     |                                      |                       | 205943-M            | ---             |
| 202-UB         | [200 lbf]<br>890 N |                                     |                                      | [0.35 lbs]<br>0,16 kg | 202208-M            | 215105          |
| 202-B          |                    |                                     |                                      | [0.33 lbs]<br>0,15 kg |                     |                 |
| 202-TU         |                    |                                     |                                      | [0.38 lbs]<br>0,17 kg |                     |                 |
| 202-T          |                    |                                     |                                      |                       |                     |                 |
| 202-U-L ⓘ      |                    |                                     |                                      | [0.35 lbs]<br>0,16 kg | ---                 | ---             |
| 202-U-L-BLK ⓘ  |                    |                                     |                                      |                       |                     |                 |
| 202-UB-L ⓘ     |                    |                                     |                                      |                       |                     |                 |
| 202-UB-L-BLK ⓘ |                    |                                     |                                      |                       |                     |                 |

ⓘ Lieferzeit auf Anfrage

### Halte- und Spannkraften



| Modell         | X            | X1           | X2           | Y            | ±HC1                | ±HC2                | ±EF(X1):AF | ±EF(X2):AF |
|----------------|--------------|--------------|--------------|--------------|---------------------|---------------------|------------|------------|
| 202-U          | [0.79]<br>20 | [1.25]<br>32 | [2.25]<br>57 | [3.42]<br>87 | [200 lbf]<br>890 N  | [140 lbf]<br>625N   | 10:1       | 5:1        |
| 202-UL         |              |              | [2.88]<br>73 | [3.00]<br>76 | [250 lbf]<br>1110 N | [150 lbf]<br>670 N  |            | 4:1        |
| 202-USS        |              |              | [2.25]<br>57 |              |                     | [170 lbf]<br>760 N  |            | 5:1        |
| 202            |              | ---          | [1.88]<br>48 | [3.42]<br>87 | ---                 | [200 lbf]<br>890 N  | ---        | 8:1        |
| 202-SS         |              |              |              | [3.00]<br>76 | ---                 | [250 lbf]<br>1110 N |            |            |
| 202-UB         |              | [1.25]<br>32 | [2.25]<br>57 | [3.42]<br>87 | [200 lbf]<br>890 N  | [140 lbf]<br>625N   | 10:1       | 5:1        |
| 202-B          |              | ---          | [1.88]<br>48 |              | ---                 | [200 lbf]<br>890 N  |            |            |
| 202-TU         |              | [1.25]<br>32 | [2.25]<br>57 | [2.13]<br>54 | [200 lbf]<br>890 N  | [140 lbf]<br>625N   | 11:1       | 7:1        |
| 202-T          |              | ---          | [1.88]<br>48 |              | ---                 | [200 lbf]<br>890 N  |            |            |
| 202-U-L ⓘ      |              | [1.25]<br>32 | [2.25]<br>57 | [3.42]<br>87 | [200 lbf]<br>890 N  | [140 lbf]<br>625N   | 10:1       | 5:1        |
| 202-U-L-BLK ⓘ  |              |              |              |              |                     |                     |            |            |
| 202-UB-L ⓘ     |              |              |              |              |                     |                     |            |            |
| 202-UB-L-BLK ⓘ |              |              |              |              |                     |                     |            |            |

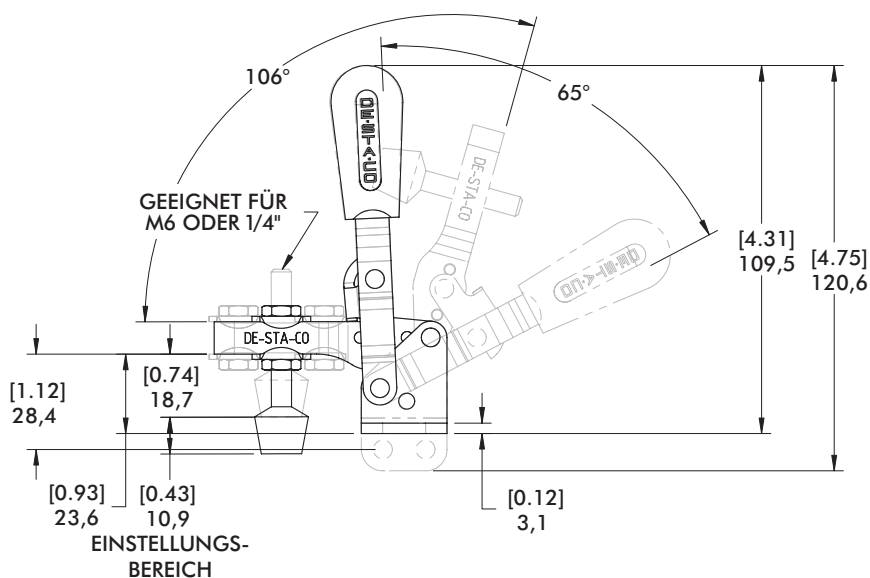
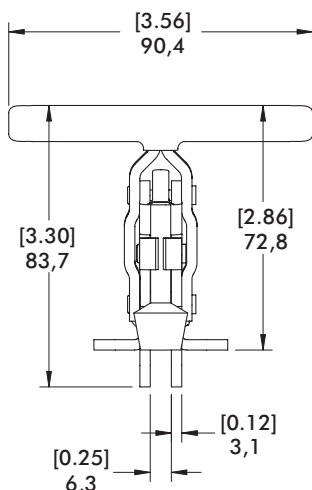
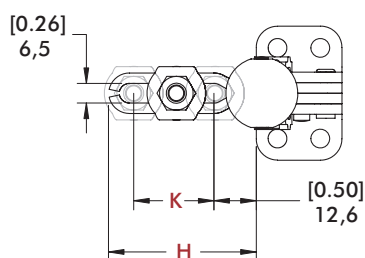
Abmessungen in mm [inch] ± HC = Haltekraft, ±EF = Spannkraft, AF = Handkraft

ⓘ Lieferzeit auf Anfrage

# 202 SERIE

Vertikal-Kniehebelspanner | Abmessungen | 202/-U/-UL/-USS/-SS/-UB/-B/-TU/-T

**202-U**  
U-Spannarm,  
Fuß abgewinkelt



## Offener Spannarm



Fuß abgewinkelt

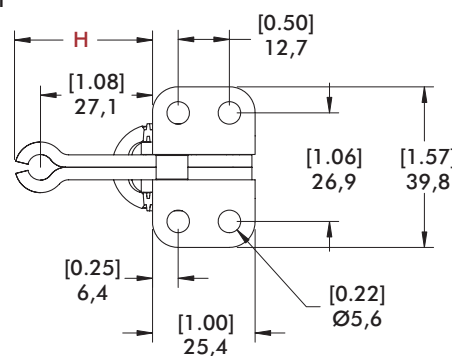
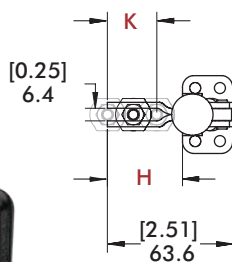
**Modell**  
202-U-L ⓘ  
202-U-L-BLK ⓘ





Siehe S. MC-ACC-7  
für Zubehör



Fuß gerade

**Modell**  
202-UB-L ⓘ  
202-UB-L-BLK ⓘ



| Spannarmvariante   | Modell                          | H              | K              |
|--|---------------------------------|----------------|----------------|
|  | 202-U/202-UB/<br>202-USS/202-TU | [1.73]<br>43,9 | [0.98]<br>25   |
|  | 202-UL ⓘ                        | [2.29]<br>58,1 | [1.51]<br>38,4 |
|  | 202/202-B/<br>202-T/202-SS      | [1.31]<br>33,3 | ---            |
|  | 202-U-L ⓘ/<br>202-UB-L ⓘ        | [1.50]<br>38,1 | [0.99]<br>25,1 |

ⓘ Lieferzeit auf Anfrage

Die Spanner sind geeignet für Montage, Bohren, Kleben, Prüfen, Verschließen von Deckeln und noch vieles mehr. Die vertikale Spannerserie ist das am häufigsten verwendete Spannelement in manuellen Vorrichtungen.

### Die wichtigsten Produktmerkmale

- In geschlossener Stellung ist der Handgriff vertikal
- Der Öffnungswinkel der vertikalen Spannerserie ist zwischen 75° und 215°
- Vertikalspanner werden mit U-Spannarm oder mit massivem Spannarm angeboten.
- Vertikale Spanner haben einen geraden oder abgewinkelten Fuß. In der schweren, massiven Ausführung bieten wir einen anschweißbaren, ungebohrten Fuß.

