

385 SERIE

Verschlussspanner | Produktübersicht

Produktmerkmale:

- Schwere Ausführung des U-Bügels ist zum einfachen Einstellen mit Gewinde am Bügel versehen
- Mit patentiertem Lifter für komfortable Einhandbedienung
- DESTACO® Toggle Lock Plus Version verfügbar

Anwendungsbereiche:

- Verschließen von Formen, Türen, Deckel, Abdeckungen
- Montieren

Außerdem verfügbar:

- Spanner mit längerem Bügel sind auf Anfrage erhältlich: 25mm, 50mm, 100mm länger als Standardbügel
- Bei Bestellungen mit längerem Bügel, bitte **-M-25**, **-M-50**, oder **-M-100** am Ende der Artikelnummer ergänzen. Z.B.: 385-**M-50**

International patentiert

385
385-SS



385-R
385-RSS
mit DESTACO®
Toggle Lock
Plus™



385-L
flacher
Handhebel



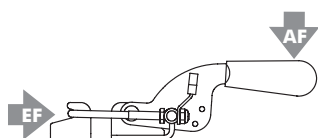
385102
Optional
Gegenlager
für 385, 385-R
und 385-L



385902
Optional
Gegenlager
für 385-SS und
385-RSS



Technische Informationen



Modell	Max. Haltekraft	Gewicht	EF:AF	Spannweg	Gegenlager	Ersatzbügel	Verstellbereich
385	[7500 lbf] 33300 N	[3.3 lbs] 1,50 kg	44:1	[2.19] 55,6	385102 385902 (Edelstahl)	385215 385902 (Edelstahl)	[1.36] 34,5
385-SS		[3.4 lbs] 1,54 kg					
385-R		[3.4 lbs] 1,54 kg					
385-RSS		[3.4 lbs] 1,54 kg					
385-L		[3.3 lbs] 1,50 kg					

ⓘ Lieferzeit auf Anfrage EF = Spannkraft, AF = Handkraft

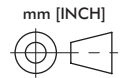
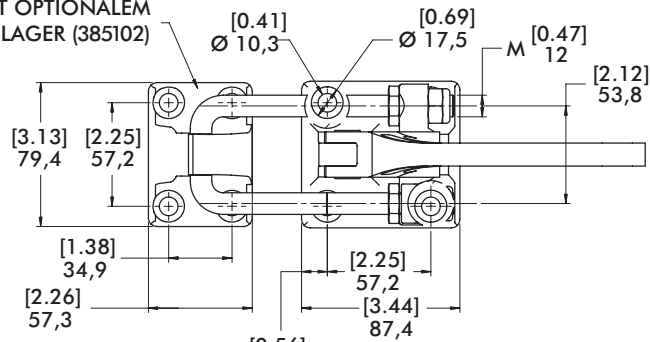
385, 385-R, 385-L SERIE

Verschlussspanner | Abmessungen

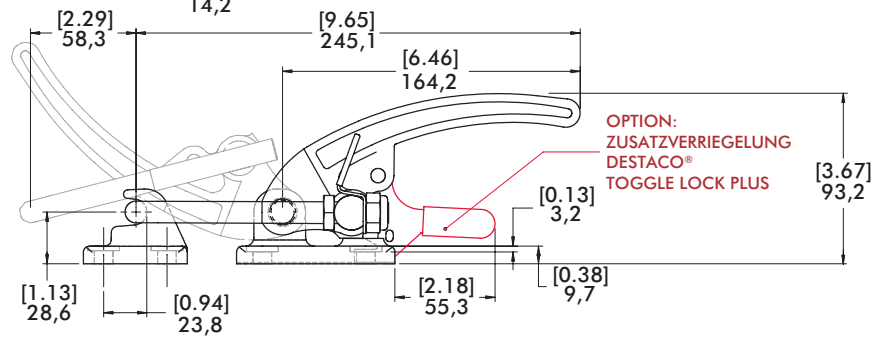
385
385-SS



DARGESTELLT MIT OPTIONALEM
GEGENLAGER (385102)



385-R
385-RSS
mit DESTACO®
Toggle Lock
Plus™

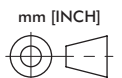
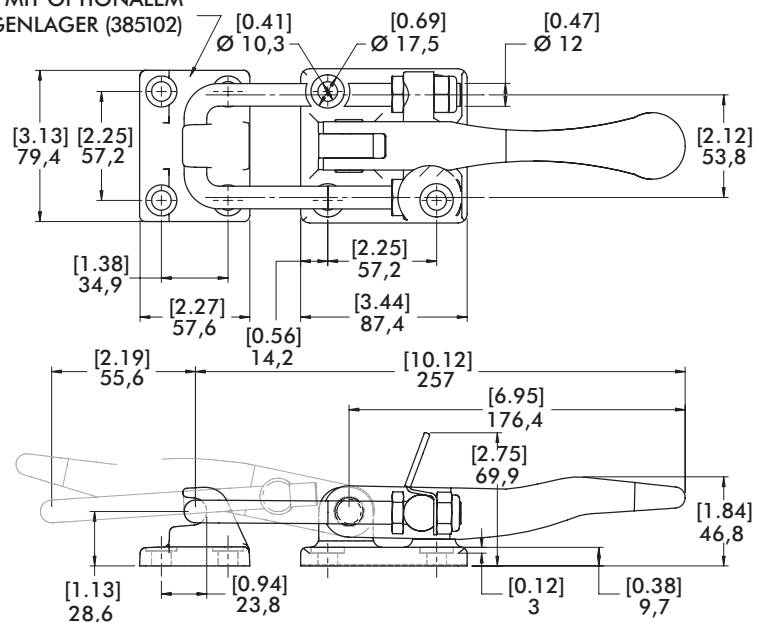


CopyOf385_L

385-L
flacher Handhebel



DARGESTELLT MIT OPTIONALEM
GEGENLAGER (385102)



385, 385-R, 385-L SERIE

Verschlussspanner | Ersatzbügel Montageset | Abmessungen

Ersatzbügel Montageset	Für Spannermodell	A	B	C	M	Material
385215	385, 385-R, 385-L	[5.72] 145,3	[2.75] 70	[2.12] 53,8	M12 x 1.75	Stahl
385215-M-25 ⓘ	385-M-25, 385-R-M-25 385-L-M-25	[6.72] 170,7	[3.75] 95,3			
385215-M-50 ⓘ	385-M-50, 385-R-M-50 385-L-M-50	[7.72] 196	[4.75] 120,7			
385215-M-100 ⓘ	385-M-100, 385-R-M-100 385-L-M-100	[9.72] 247	[6.75] 171,5			
385915	385-SS, 385-RSS	[5.72] 145,3	[2.75] 70			Edelstahl
385915-M-25 ⓘ	385-SS-M-25, 385-RSS-M-25	[6.72] 170,7	[3.75] 95,3			
385915-M-50 ⓘ	385-SS-M-50, 385-RSS-M-50	[7.72] 196	[4.75] 120,7			
385915-M-100 ⓘ	385-SS-M-100, 385-RSS-M-100	[9.72] 247	[6.75] 171,5			

ⓘ Lieferzeit auf Anfrage

Ersatz-Daumenhebel	Für Spannermodell
385-ZB1	385, 385-R, 385-L, 385-SS, 385-RSS

