

500 SERIE

Vertikal-Kniehebelspanner | Produktübersicht

Produktmerkmale:

- Gehärtete Bolzen und Buchsen
- Schweißbarer Spannarm
- LSC Version: Spanner wird in geöffneter Stellung mit einer Feder gehalten
- Der Spannarm, Grundplatte und Handgriff können durch die modulare Bauweise an Ihre Anwendung angepasst werden
- 5 Grifffarben - (503-MLBR einzig) Details siehe Seite MC-PRO-7

Anwendungsbereiche:

- Schweißen
- Montieren
- Robuste, schwere Spannaufgaben

Außerdem verfügbar:

Siehe Seite MC-VKS-46 für Zubehör

503-MB
Schwenkfuß



503-MLB
Langer Fuß



503-MLBR
Langer Fuß,
mit Zusatzverriegelung
DESTACO®
Toggle Lock
Plus



503-MBLSC①
Schwenkfuß
mit Stoppeinrichtung in
geöffneter
Stellung



503-MLBLSC①
Langer Fuß
mit Stoppeinrichtung in
geöffneter
Stellung



505-MB
Schwenkfuß



505-MLB
Langer Fuß



505-MBLSC①
Schwenkfuß
mit Stoppeinrichtung in
geöffneter
Stellung



505-MLBLSC①
Langer Fuß
mit Stoppeinrichtung in
geöffneter
Stellung



506-MB
Schwenkfuß



506-MLB①
Langer Fuß



506-MBLSC①
Schwenkfuß
mit Stoppeinrichtung in
geöffneter
Stellung

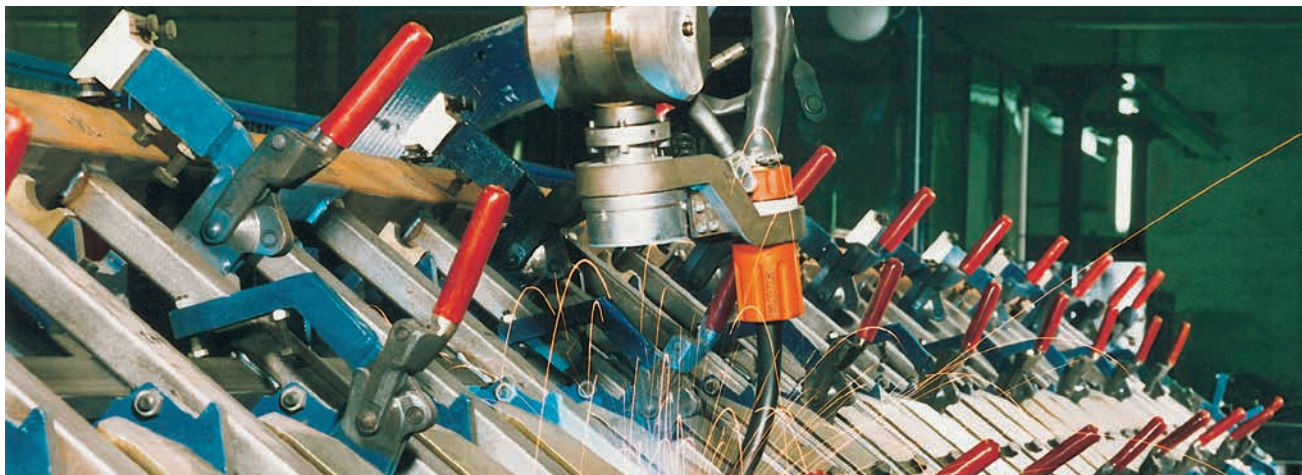


506-MLBLSC①
Langer Fuß
mit Stoppeinrichtung in
geöffneter
Stellung



Modell 505-MLB in einer Roboter Schweißvorrichtung

① Lieferzeit auf Anfrage

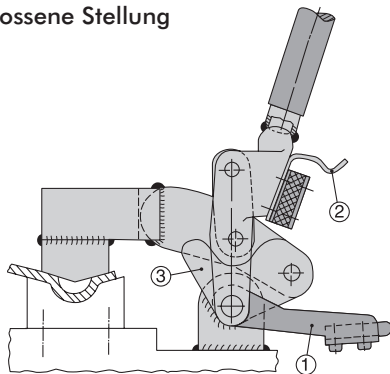


Modell	Max. Haltekraft	Spannarm Öffnungs- winkel (+10°)	Gewicht	
503-MB	[1575 lbf] 7000 N	200°	0,70 kg [1.54 lbs]	
503-MLB			0,80 kg [1.76 lbs]	
503-MLBR		90°	1,26 kg [2.78 lbs]	
503-MBLSC ⓘ		200°	0,80 kg [1.76 lbs]	
503-MLBLSC ⓘ			0,90 kg [1.98 lbs]	
505-MB	1,40 kg [3.09 lbs]			
505-MLB	1,50 kg [3.31 lbs]			
505-MBLSC ⓘ	1,60 kg [3.53 lbs]			
505-MLBLSC ⓘ	[2475 lbf] 11000 N	200°	1,60 kg [3.53 lbs]	
506-MB			2,60 kg [5.73 lbs]	
506-MLB ⓘ			2,80 kg [6.17 lbs]	
506-MBLSC ⓘ			[5060 lbf] 22500 N	2,80 kg [6.17 lbs]
506-MLBLSC ⓘ				3,00 kg [6.61 lbs]

Wichtige Informationen:
Die Spannarme sind aus Schmiedestahl und müssen vor dem Verschweißen auf 200°C (400°F) erhitzt werden. Wir empfehlen das Verschweißen im demontierten Zustand. Zum Schweißen in kaltem Zustand müssen Schweißzusätze verwendet werden.

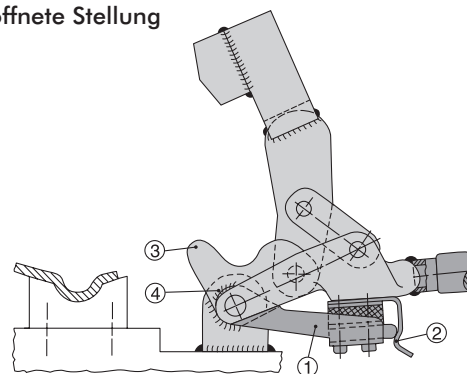
ⓘ Lieferzeit auf Anfrage

Geschlossene Stellung



Patentiere Haltefeder in geöffneter Stellung
1. Montiere den Spanner in geschlossener Stellung
2. Positioniere den Halter ⓘ in der Blattfeder ⓘ

Geöffnete Stellung

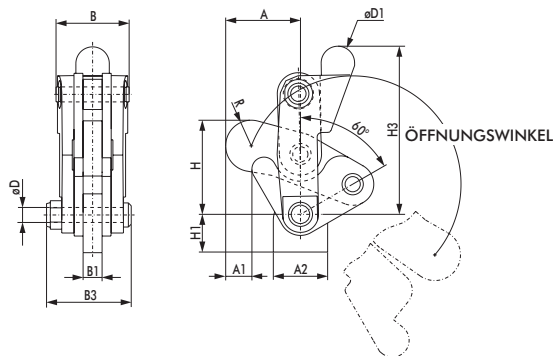


3. Spanner öffnen
4. In dieser Position den Halter ⓘ mit der Spannarmführung ⓘ an Punkt ⓘ verschweißen

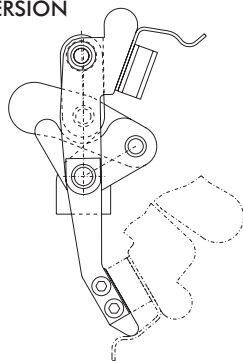
500 SERIE

Vertikal-Kniehebelspanner | Abmessungen | -B/-LB/-MB/-MLB/-MBLSC/-MLBLSC

Schwenkfuß



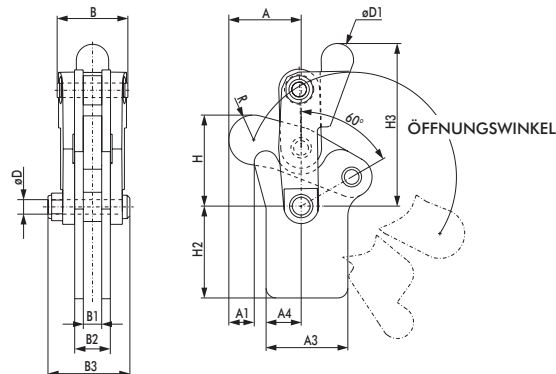
MBLSC-VERSION



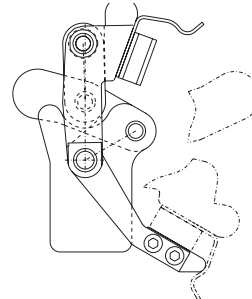
503-MB
Schwenkfuß



Langer Fuß



MLBLSC-VERSION



503-MLB
Langer Fuß



Schwenkfuß Abmessungen

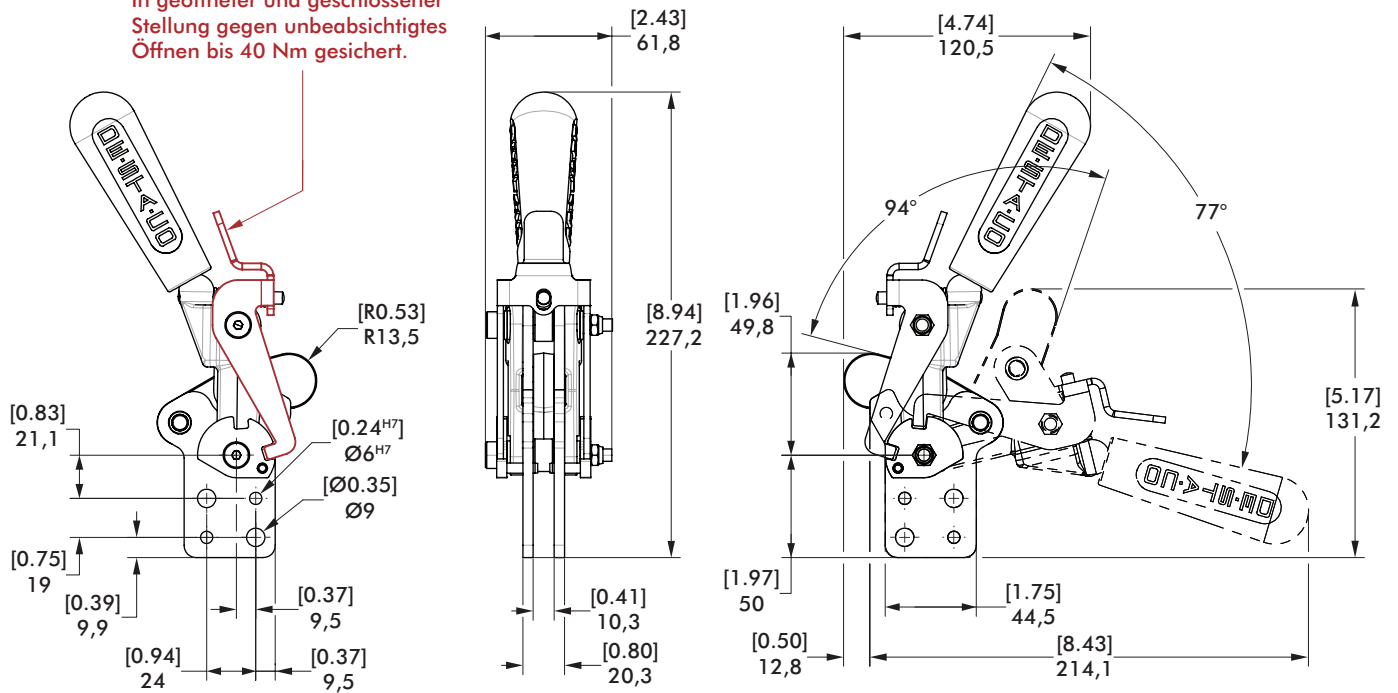
Modell	A	A1	A2	B	B1	B3	ØD	ØD1	H	H1	H3	R
503-MB	[1.54]	[0.50]	[1.12]	[1.52]	[0.39]	[1.82]	[0.31]	[0.69]	[1.96]	[0.79]	[3.51]	[0.53]
503-MBLSC ⓘ	39,2	12,8	28,5	38,5	10	46,2	8	17,5	49,8	20	89,1	13,5
505-MB	[2.22]	[1.02]	[1.38]	[1.89]	[0.48]	[2.31]	[0.37]	[0.87]	[2.79]	[1.10]	[4.33]	[0.72]
505-MBLSC ⓘ	56,5	25,9	35	48	12,3	58,6	9,5	22,2	70,8	28	110,1	18,3
506-MB	[2.82]	[1.27]	[1.97]	[1.91]	[0.63]	[2.72]	[0.47]	[0.94]	[3.45]	[1.29]	[5.30]	[0.84]
506-MBLSC ⓘ	71,7	32,3	50	48,4	16	69	12	24	87,7	32,8	134,6	21,4

Langer Fuß Abmessungen

Modell	A	A1	A3	A4	B	B1	B2	B3	ØD	ØD1	H	H2	H3	R
503-MLB	[1.54]		[1.75]	[0.75]	[1.52]	[0.39]	[0.79]	[1.82]	[0.31]	[0.69]	[1.96]	[1.97]	[3.51]	[0.53]
503-MLBLSC ⓘ	39,2		44,5	19	38,5	10	20	46,2	8	17,5	49,8	50	89,1	13,5
505-MLB	[2.22]	[1.02]	[2.09]	[1.08]	[1.89]	[0.48]	[0.88]	[2.31]	[0.37]	[0.87]	[2.79]	[2.50]	[4.33]	[0.72]
505-MLBLSC ⓘ	56,5	25,9	53	27,5	48	12,3	22,3	58,6	9,5	22,2	70,8	63,5	110,1	18,3
506-MLB	[2.82]	[1.27]	[2.58]	[1.45]	[1.91]	[0.63]	[1.10]	[2.72]	[0.47]	[0.94]	[3.45]	[3.00]	[5.30]	[0.84]
506-MLBLSC ⓘ	71,7	32,3	65,5	36,9	48,4	16	28	69	12	24	87,7	76,2	134,6	21,4

Langer Fuß mit Zusatzverriegelung DESTACO® Toggle Lock Plus

**ZUSATZVERRIEGELUNG
DESTACO® TOGGLE LOCK PLUS**
In geöffneter und geschlossener
Stellung gegen unbeabsichtigtes
Öffnen bis 40 Nm gesichert.



503-MLBR

Langer Fuß,
mit Zusatzver-
riegelung
DESTACO®
Toggle Lock
Plus



Farbige Griffe

Erhältlich für Modelle.
Am Ende der Modell-
nummer -Y, -G, -B, -K
anfügen.



500 SERIE

Vertikal-Kniehebelspanner | Zubehör

Produktmerkmale:

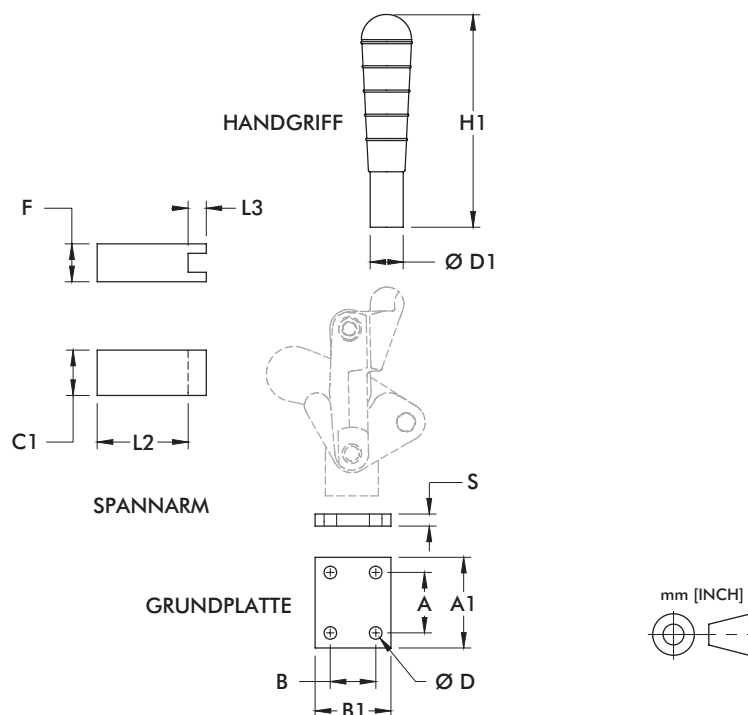
- Komplettierteile für die modulare Spannerserie 500
- Der Spannarm, Grundplatte und Handgriff können durch die modulare Bauweise an Ihre Anwendung angepasst werden



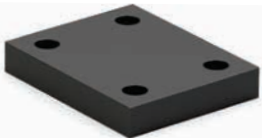
Anwendungsbereiche:

- Schweißen
- Montage
- Robuste, schwere Spannaufgaben

Außerdem verfügbar:

Siehe Seite MC-VHD-41 für Grundmodelle



											
Handgriff		Spannarm				Grundplatte					
ØD1	H1	C1	F	L2	L3	A	A1	B	B1	ØD	S
Ø18	129,5	-	-	-	-	-	-	-	-	-	-
-	-	25	20	50	8	-	-	-	-	-	-
-	-	-	-	-	-	25	40	35	50	6.3	8
Ø22	159	-	-	-	-	-	-	-	-	-	-
-	-	30	25	60	12	-	-	-	-	-	-
-	-	-	-	-	-	40	60	30	50	8.1	8
Ø28	188	-	-	-	-	-	-	-	-	-	-
-	-	35	30	75	15	-	-	-	-	-	-
-	-	-	-	-	-	50	70	45	65	8.1	8

ⓘ Lieferzeit auf Anfrage Hinweis: Abmessungen in mm

[illegible]