

6015 SERIE

Schubstangenspanner | Produktübersicht

Produktmerkmale:

- Kleiner Schubstangenspanner mit massivem Grundkörper
- Kompakte Bauform
- Verriegelt in eingefahrener und ausgefahrener Stellung

Anwendungsbereiche:

- Montieren
- Prüfen
- Löten
- Kleben

Außerdem verfügbar:

Zubehör siehe S. MC-ACC-1

In den USA und international patentrechtlich geschützt

6015
mit Zollgewinde
6015-M



6015-SS
Edelstahlausführung
mit Zollgewinde
6015-MSS
Edelstahlausführung

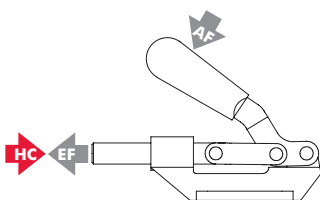


6015-R
mit Zusatzverriegelung
DESTACO® Toggle
Lock Plus mit Zollgewinde

6015-MR
mit Zusatzverriegelung
DESTACO® Toggle
Lock Plus



Technische Informationen, Abmessungen



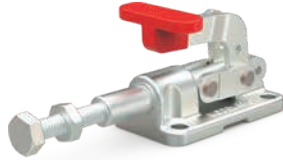
Modell	Max. Haltekraft	Gewicht	EF:AF (in Druck- und Zugrichtung)	Hub	(M) Gewinde	Andruckspindel empfohlen (nicht serienmäßig)
6015	[560 lbf] 2500 N				1/4-20	205203
6015-M					M6	205203-M
6015-SS	[630 lbf] 2800 N	[0.35 lb] 0,15 kg	35:1	[0.70] 17,8	1/4-20	202943 (supplied)
6015-MSS					M6	202916-M (supplied)
6015-R	[560 lbf] 2500 N				1/4-20	205203
6015-MR					M6	205203-M

Abmessungen in mm [inch], EF = Spannkraft, AF = Handkraft

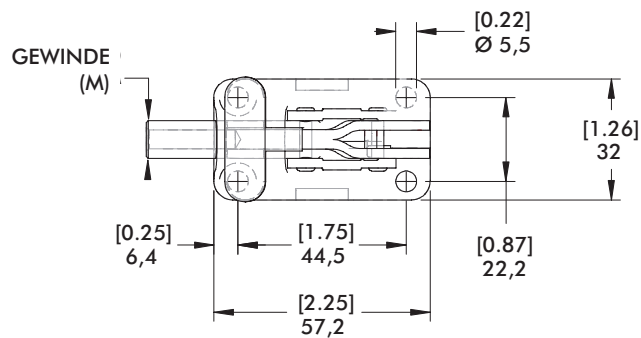
6015
mit Zollgewinde
6015-M



6015-SS
Edelstahlausführung
mit Zollgewinde
6015-MSS
Edelstahlausführung



6015-R
mit Zusatzverriegelung
DESTACO® Toggle Lock
Plus mit Zollgewinde
6015-MR
mit Zusatz-
verriegelung
DESTACO®
Toggle Lock
Plus



**MIT ZUSATZVERRIEGELUNG
DESTACO® TOGGLE LOCK
PLUS**
6015-R / 6015-MR
(Verriegelt nur in
ausgefahrener Position)

