

640 SERIE

Schubstangenspanner | Product Overview

Produktmerkmale:

- Schubstange mit Innengewinde
- Druck- und Zugspanner, verriegelt in eingefahrener und ausgefahrener Stellung
- Mit Zusatzverriegelung DESTACO® Toggle Lock Plus erhältlich
- 5 Grifffarben - Details siehe Seite MC-PRO-7

Anwendungsbereiche:

- Montieren
- Prüfen
- Positionieren
- Schweißen
- Löten
- Mechanisches Bearbeiten

Außerdem verfügbar:

Zubehör siehe S. MC-ACC-1

640
mit Zollgewinde
640-M



640-R
mit Zusatzverriegelung
DESTACO® Toggle
Lock Plus, mit Zollgewinde
640-MR
mit Zusatzverriegelung
DESTACO® Toggle
Lock Plus



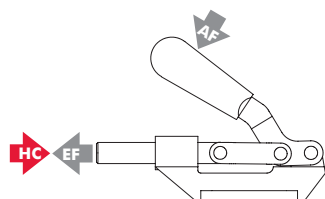
Farbige Griffe

Erhältlich für dieses
Modell. Am Ende
der Modellnummer
-Y, -G, -B, -K anfügen.

*Außer Toggle Lock Plus-Hebel.

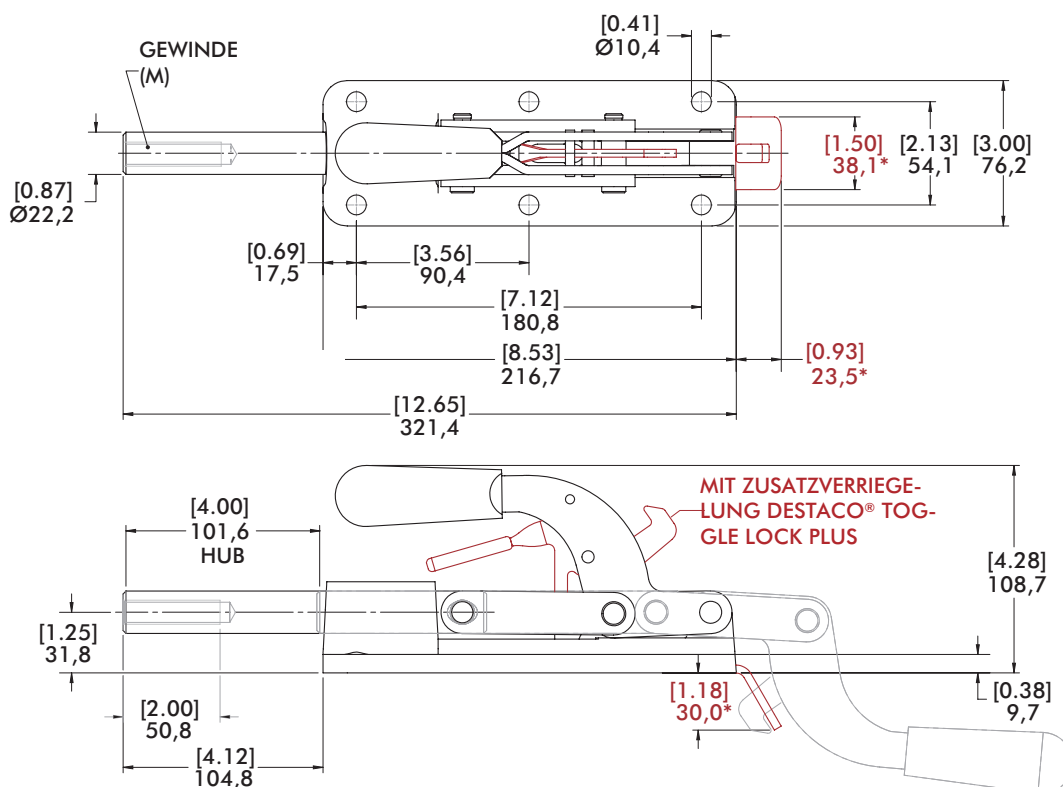


Technische Informationen, Abmessungen



Modell	Max. Haltekraft	Gewicht	EF:AF (in Druck- und Zugrichtung)	Hub	(M) Gewinde	Andruckspindel empfohlen (nicht serienmäßig)
640					1/2-13	220203
640-M	[7500 lbf] 33400 N	[6.78 lb] 3,08 kg	35:1	[4.00] 101,6	M12	220203-M
640-R					1/2-13	220203
640-MR					M12	220203-M

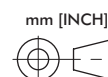
Abmessungen in mm [inch], EF = Spannkraft, AF = Handkraft



Ausgefahrene Stellung
(640-R Abbildung)



Eingefahrene Stellung
(640-R Abbildung)



(*) Abmessungen oben in ROT gehören nur zu 640-R/640-MR