

# 8000, 8200, 8400 SERIE

## Pneumatische Schwenkspanner | Produktübersicht

### Produktmerkmale

- Gehäuse mit Außengewinde zum Einschrauben oder zur Montage von Zubehör durch eine Montageplatte.
- Abfragbar mit rundem Sensor
- Spannarm und Spindel sind im Lieferumfang enthalten.

### Anwendungsbereiche:

- Schweißen
- Montieren
- Leichte maschinelle Bearbeitung

### Außerdem verfügbare:

Zubehör siehe Seite MC-PSC-29 für Spannarme und Befestigungszubehör

Siehe Seite MC-PSC-38 für Sensor Optionen

**8015**  
Rechts-  
schwenkender  
Spannarm



**8016**  
Links-  
schwenkender  
Spannarm



**8415**  
Rechts-  
schwenkender  
Spannarm



**8216**  
Links-  
schwenkender  
Spannarm



**8216**  
Links-  
schwenkender  
Spannarm



**8216**  
Links-  
schwenkender  
Spannarm



## Technische Informationen

Modell	Schwenk- richtung	Gesamt- hub [in] mm	chwenk- hub [in] mm	Spann- hub [in] mm	Spann- kraft [lbf] N†	Kolben [in] mm	Luft- Verbrauch‡ [ft³] dm³	Gewicht [lb] kg	Dichtungs- satz
8015	RH	[0.85] 21,5	[0.47] 11,8	[0.38] 9,7	[18] 80	[0.75] 19,1	[0.002] 0,06	[1.0] 0,45	801560
8016	LH								
8215	RH	[1.25] 31,8	[0.75] 19,1	[0.50] 12,7	[67] 300	[1.50] 38,1	[0.015] 0,41	[2.2] 1,0	821560
8216	LH								
8415	RH	[1.25] 31,8	[0.75] 19,1	[0.50] 12,7	[55] 245	[1.19] 30,2	[0.009] 0,25	[1.5] 0,68	841560
8416	LH								

Mit Standardspannarm bei 5 bar [72psi]. ‡ per Doppelhub bei 5 bar [72psi]

**Betriebsdruck Bereich:** 3 bar [40 psig] bis 9 bar [130 psig]

**Max. Betriebstemperatur:** 60°C [140°F]

### Anmerkung:

Bei Bestellung ohne Spannarm, bitte **-LA**  
am Ende der Bestellnummer hinzufügen z.B. 8115-**LA**.



# 8000, 8200, 8400 SERIE

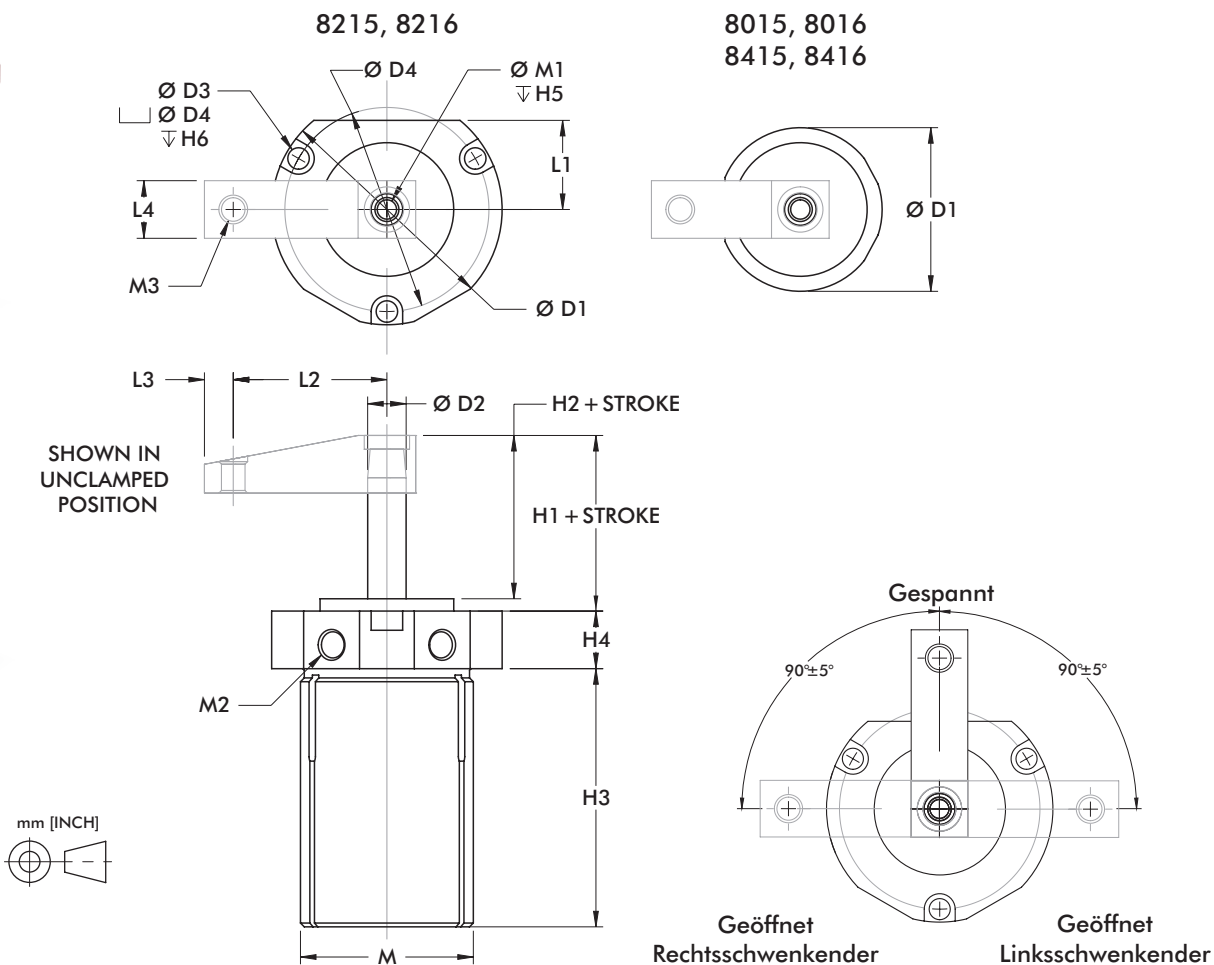
Pneumatische Schwenkspanner | Abmessungen



Geöffnet



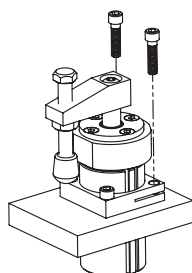
Gespannt



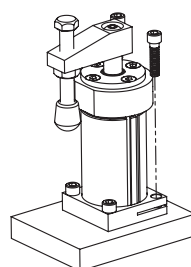
Model	ØD1	ØD2	ØD3	ØD4	Stroke	H1	H2	H3	H4	H5	H6	L1
8015	[1.25]	[0.44]	--	--	[0.85]	[0.53]	[0.41]	[2.87]	[0.50]	[0.75]	--	--
8016	31,8	11,1	--	--	21,5	13,5	10,4	72,9	12,7	19,1	--	--
8215	[3.00]	[0.50]	[0.28]	[2.66]	[1.25]	[0.97]	[0.81]	[3.36]	[0.75]	[0.67]	[0.25]	[1.16]
8216	76,2	12,7	7,1	67,6	31,8	24,6	20,6	85,3	19,1	17	6,4	29,5
8415	[2.13]	--	--	--	[0.94]	[0.78]	[3.17]	80,5	--	--	--	--
8416	54,1	--	--	--	23,9	19,8	80,5	--	--	--	--	--

Model	L2	L3	L4	M	M1	M2	M3
8015	[1.12]	[0.31]	[0.62]	1-1/8-16	1/4-20	#10-32	#10-32
8016	28,4	7,9	15,7				
8215	[2.00]	[0.38]	[0.75]	2-1/4-12	5/16-18	1/8 NPT	3/8-16
8216	50,8	9,6	19,1				
8415	[1.56]			1-3/4-12			
8416	39,6						

## Montagebeispiele



**8000, 8200, 8400**  
Montage mit Verschraubungskörper in einer Gewindebohrung oder einer Durchsteckbohrung mit optionaler Montageplatte. Kontermuttern sind verfügbar für Sanner-serie 8000.

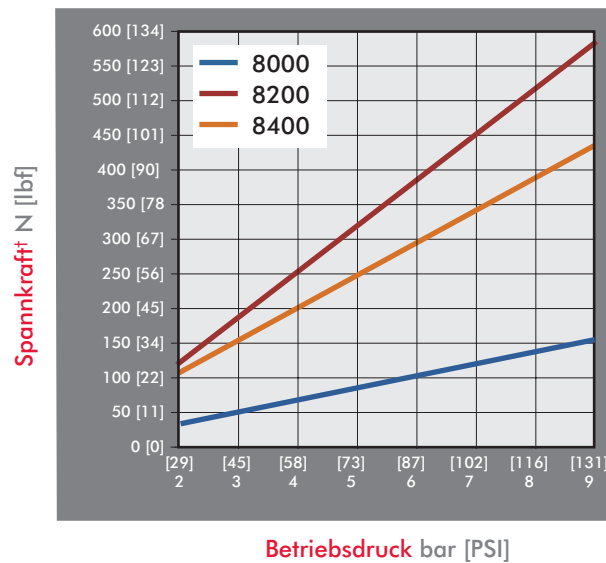


**nur 8200**  
Montage durch eine Durchsteckbohrung und Anschrauben in Kopfplatte.

# 8000, 8200, 8400 SERIE

Pneumatische Schwenkspanner | Spannkraft

Serie 8000, 8200, 8400 Kolbenkraft  
(mit Standardspannarm)

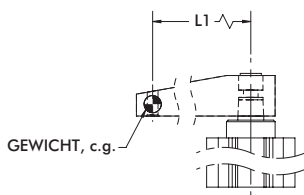


## Richtlinien

Die Schwenkspanner von DESTACO wurden für eine lange Lebensdauer entwickelt, sofern Standard-Spannarme und -Spindeln eingesetzt werden. Falls ein längerer Arm oder ein höheres Gewicht benötigt werden, beachten Sie bitte diese Diagramme für zulässige Längen und Gewichte.

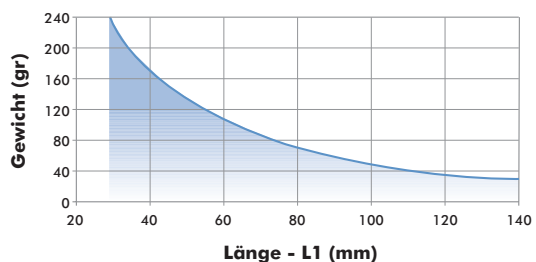
### Beispiel: 8215

Bei einem Gewicht von 80 g ist die zulässige Armlänge etwa 90 mm.

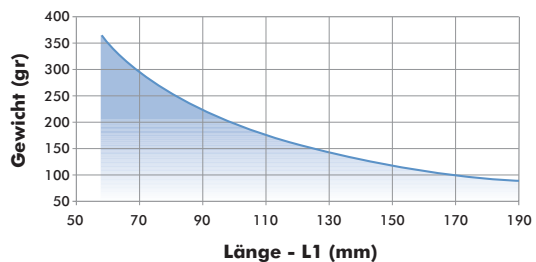


Alle Daten beziehen sich auf einen Betriebsdruck von 5 bar [72psi] und eine Öffnungs- und Spannzeit von 1. Sekunde.

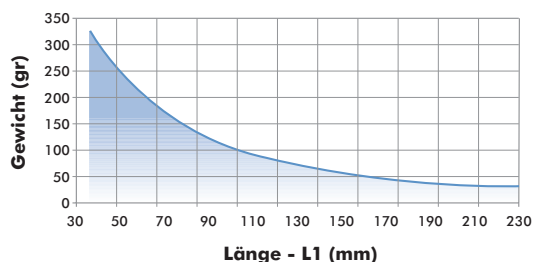
### 8015/8016 Gewicht Spannarm



### 8215/8216 Gewicht Spannarm



### 8415/8416 Gewicht Spannarm

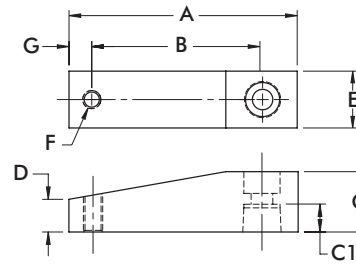


# 8000, 8200, 8400 SERIE

## Pneumatische Schwenkspanner | Standard Spannarm

### Produktmerkmale:

- Aus Leichtbau Aluminium
- Spannarm 360° frei positionierbar

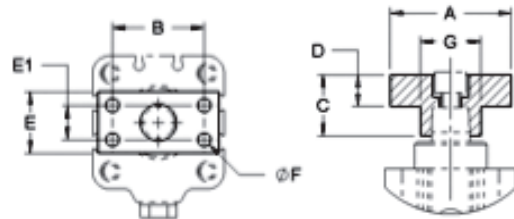
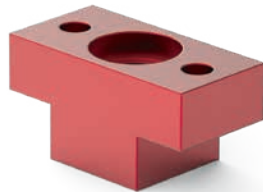


Artikel-nummer	Passend zu Modell	A	B	C	C1	D	E	F	G	Gewicht [lbs] kg
801528	8015, 8016	[1.74] 44,2	[1.11] 28,2	[0.37] 9,4	[0.33] 8,3	[0.25] 6,4	[0.62] 15,7	#10-32	[0.32] 8,1	[0.03] 0,01
801529		[2.87] 72,9	[2.24] 56,9							
821512	8215, 8216, 8415, 8416	[2.75] 69,9	[2.00] 50,8	[0.75] 19,1	[0.57] 14,5	[0.38] 9,5	[0.75] 19,1	3/8-16	[0.38] 9,5	[0.04] 0,02
821513		[3.75] 95,3	[3.00] 76,2							
841512	8415, 8416	[2.31] 58,7	[1.56] 39,7							[0.03] 0,01

## Spannarm Adapter

### Produktmerkmale:

- Für Montage von Sonderspannarmen
- 360° schwenkbarer Spannarm
- Aus Aluminium

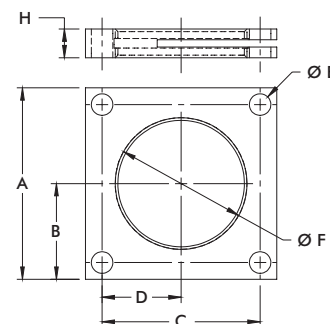
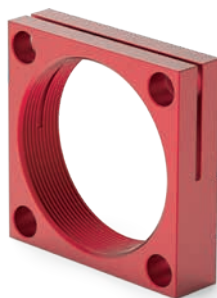


Artikel-nummer	Passend zu Modell	A	B	C	D	E	E1	F	Gewicht [lbs] kg
801532	8015/8016	[1.37] 34,8	[1.00] 25,4	[0.39] 10,0	[0.25] 6,4	[0.62] 15,7	--	#10-32 (2x)	[0.03] 0,014
821556	8215/8216	[1.50] 38,1	[1.06] 26,9	[0.75] 19,1	[0.37] 9,5	[0.75] 19,1	--	1/4-20 (2x)	[0.05] 0,020

## Montageflansch

### Produktmerkmale:

- Für pneumatische Schwenkspanner mit Außengewinde
- Variable Höhenverstellung
- Für eingelassene Montage des Schwenkspanners



Artikel-nummer	Passend zu Modell	A	B	C	D	E	F	H
801553	8015/8016	[1.38] 35	[0.69] 17,5	[1.08] 27,4	[0.54] 13,7	[0.20] 5,1	1 1/8-16	[0.50] 12,7
821553	8215/8216	[2.50] 63,5	[1.25] 31,8	[2.12] 53,8	[1.06] 26,9	[0.28] 7,1	2 1/4-12	
841550	8415/8416	[2.00] 50,8	[1.00] 25,4	[1.60] 40,6	[0.80] 20,3		1 3/4-12	