

8021, 8071 SERIE

Pneumatische Standard Kraftspanner | Produktübersicht

Produktmerkmale:

- Geschlossene Spanner für den Einsatz in schmutzanfälliger Umgebung wie in Schweißvorrichtungen
- Der im Spannvorgang starre Zylinder erleichtert den Einbau in die Vorrichtung
- Abfrageoptionen für T-Nut oder Rundnut

Anwendungsbereiche:

- Schweißen
- Montieren

Außerdem verfügbar:

Zubehör siehe Seite MC-ACC-1 für Spindeln

Zubehör siehe Seite MC-PSC-38 für Sensoren

8021 ⓘ
8021-UE ⓘ



8071
8071-UE



Technische Informationen | Halte- und Spannkraften

Model	Max. Haltekraft		Max. Spannkraft bei 5 bar [72 PSI]		Gewicht	Kolben Ø	Luftverbrauch† dm³ [ft³]	Anschluß- gewinde	Zubehör (im Lieferumfang)	
	Innen	Außen	Innen	Außen					Spindel- halter	Flanken- scheiben
8021 ⓘ	[390 lbf]	[255 lbf]	[169 lbf]	[100 lbf]	[2.30 lbs]	[1.26]	[0.015]	1/8 NPT	--	8021122
8021-UE ⓘ	1735 N	1135 N	760 N	449 N	1,04 kg	32	0,42	G-1/8		
8071	[450 lbf]	[310 lbf]	[496 lbf]	[283 lbf]	[2.80 lbs]	[1.57]	[0.020]	1/8 NPT	--	507107
8071-UE	2000 N	1380 N	2218 N	1267 N	1,27 kg	40	0,58	G-1/8		

ⓘ Lieferzeit auf Anfrage †Pro Doppelhub bei 5 bar [72 PSI]

Maximaler Zylinder Betriebsdruck: 10bar [145psig]*

Maximale Umgebungsremperatur: -10°C to 90°C [-14°F to 194°F]

Dichtungssatz: 8021: 802450-32-1-00

8071: 810450-40-1-00

Sollte der max. Betriebsdruck überschritten werden, besteht das Risiko der mechanischen Überlastung, da dann die Spannkraft die max. Haltekraft überschreitet.

Siehe Technischer Anhang für zusätzlichen Informationen.

Sensorzubehör

Schalter für Rundnut, Reed, mit Schelltrennung „Quick Disconnect“

Schalter für T-Nut, Reed, mit Schnelltrennung „Quick Disconnect“

Sensorkabel mit Schnelltrennung „Quick Disconnect“, 2 m

Sensorkabel mit Schnelltrennung „Quick Disconnect“, 5 m

Siehe Seite MC-PSC-38 für weiteres Pneumatik Zubehör

Best.-Nr.

810169

8EA-109-1

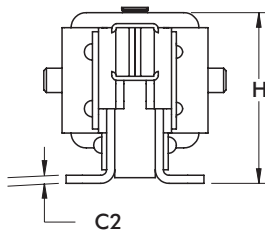
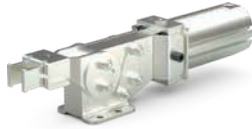
CABL-010

CABL-013

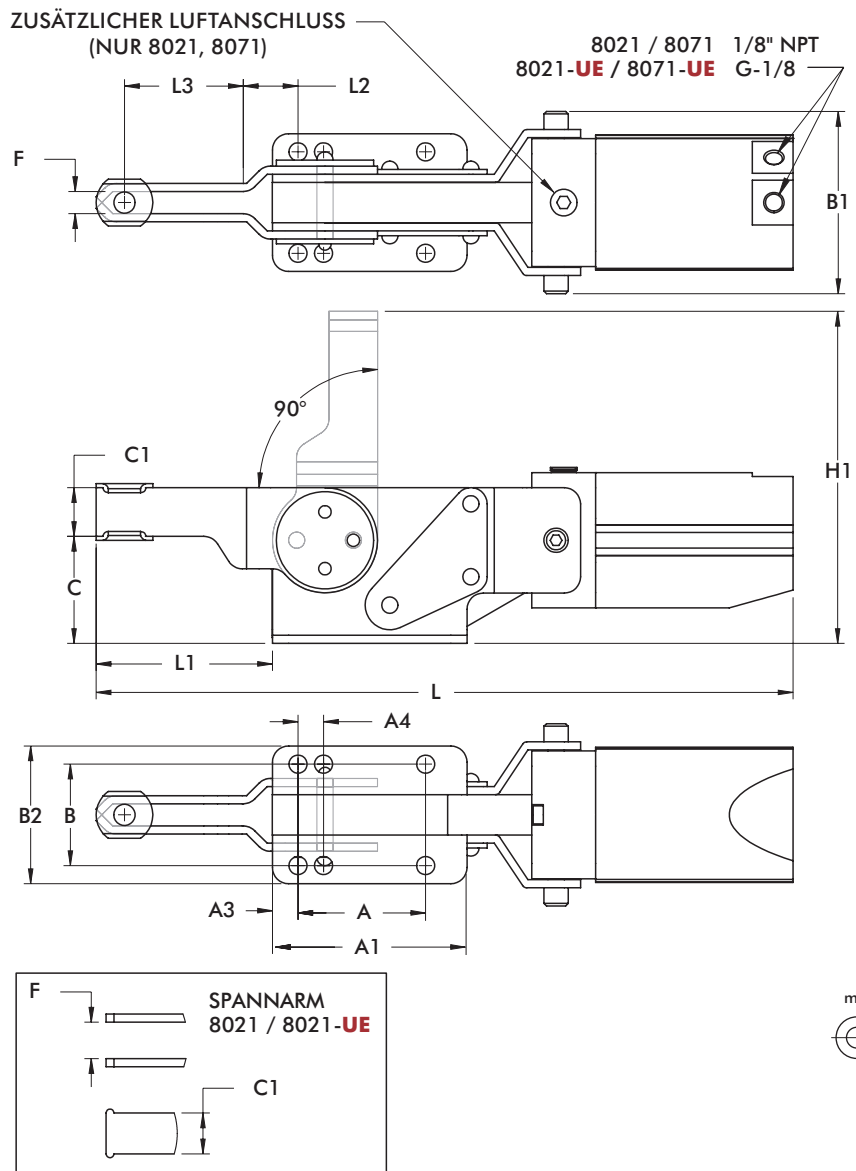
8021, 8071 SERIE

Pneumatische Standard Kraftspanner | Abmessungen | -UE

8021
8021-UE



8071
8071-UE



Model	A	A1	A3	A4	B	B1	B2	C	C1	C2	ØD	F
8021	[0.79]	[1.97]	[0.47]	-	[1.50]	[2.26]	[1.88]	[1.56]	[0.63]	[0.13]	[0.21]	[0.56]
8021-UE	20	50	12	-	38,2	57,4	47,9	39,6	16	3,2	5,3	14,3
8071	[1.97]	[3.00]	[0.39]	[0.39]	[1.56]	[2.81]	[2.12]	[1.65]	[0.75]	[0.13]	[0.28]	[0.34]
8071-UE	50	76,2	10	10	39,7	71,4	53,9	41,9	19,1	3,2	7,1	8,7

Model	H	H1	L	L1	L2	L3	M
8021	[2.40]	[4.44]	[9.86]	[2.25]	[0.44]	[1.31]	1/4
8021-UE	60,9	112,8	250,4	57,2	11	33,2	M6
8071	[2.63]	[5.12]	[10.74]	[2.72]	[0.40]	[1.83]	5/16
8071-UE	66,9	130	272,9	69	10,1	46,5	M8