

807 SERIE

Pneumatische Standard Kraftspanner | Produktübersicht

Produktmerkmale:

- Pneumatische Version des Modell 207 manuell
- Abfrageoptionen für T-Nut oder Rundnut
- Keine externen Drosselrückschlagventile notwendig
- Die Version mit optionalem Griff ermöglicht eine manuelle Bedienung beim Einrichten und Positionieren (nur U-Arm)

Anwendungsbereiche:

- Schweißen
- Montieren

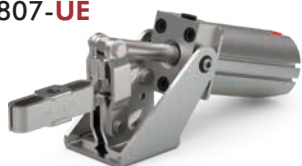
Außerdem verfügbar:

Zubehör siehe Seite MC-ACC-1 für Spindeln

Zubehör siehe Seite MC-PSC-38 für Sensoren

Hochtemperatur Version auf Anfrage, bitte **-HT** am Ende der Modellnummer zufügen. Beispiel: 807-U-**HT**

807-U
807-UE



807-UH
807-UEH



807-S
807-SE



Technische Informationen | Halte- und Spannkraft

Modell	Max. Haltekraft		Max. Spannkraft bei 5 bar[72 PSI]		Gewicht	Kolben Ø	Luftverbrauch [†] dm ³ [ft ³]	Zubehör (im Lieferumfang)			
	Innen	Außen	Innen	Außen				Anschlußgewinde	Andruckspindel	Flankenscheiben	Spindelhalter
807-U								1/8 NPT	--		
807-UH	[375 lbf]	[275 lbf]	[576 lbf]	[297 lbf]						507107	--
807-UE	1670 N	1220 N	2573 N	1327 N	[1.66 lbs]	[1.26]	[0.015]	G-1/8	2007208-M		
807-UEH					0,75 kg	32	0,42				
807-S	[500 lbf]	[260 lbf]	[540 lbf]	[180 lbf]				1/8 NPT			207105
807-SE	2220 N	1160 N	2412 N	804 N				G-1/8	--	--	

[†]Pro Doppelhub bei 5 bar [72 PSI]

Maximaler Zylinder Betriebsdruck: 10bar [145psig]*

Maximale Umgebungstemperatur: -10°C to 90°C [-14°F to 194°F]

Dichtungssatz: 802450-32-1-00

Ersatz-Montageset: 807-U-LC, 807-S-LC

Ersatz-Zylinderbaugruppe: 807CYL

Sollte der max. Betriebsdruck überschritten werden, besteht das Risiko der mechanischen Überlastung, da dann die Spannkraft die max. Haltekraft überschreitet.

Siehe Technischer Anhang für zusätzlichen Informationen.

Sensorzubehör

Schalter für Rundnut, Reed, mit Schelltrennung „Quick Disconnect“

Schalter für T-Nut, Reed, mit Schnelltrennung „Quick Disconnect“

Sensorkabel mit Schnelltrennung „Quick Disconnect“, 2 m

Sensorkabel mit Schnelltrennung „Quick Disconnect“, 5 m

Siehe Seite MC-PSC-38 für weiteres Pneumatik Zubehör

Best.-Nr.

810169

8EA-109-1

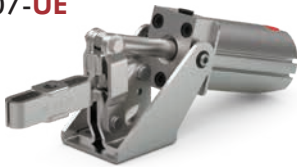
CABL-010

CABL-013

807 SERIE

Pneumatische Standard Kraftspanner | Abmessungen | -U/-UH/-UE/-UEH/-S/-SE

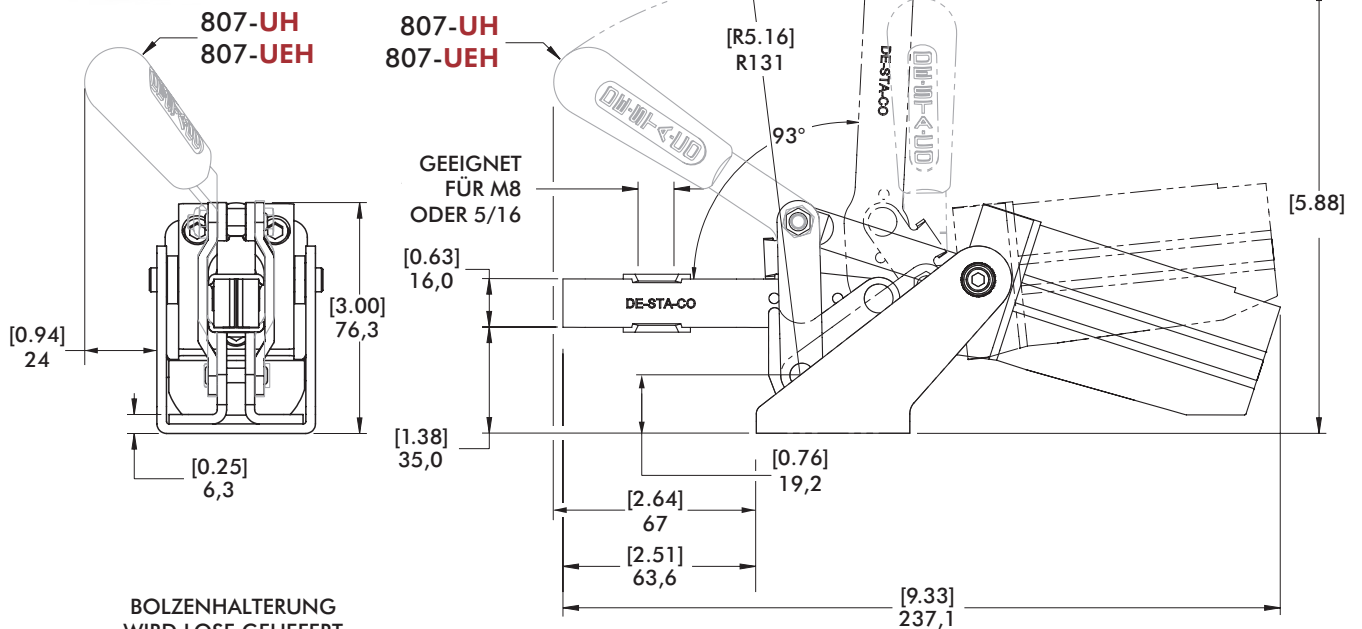
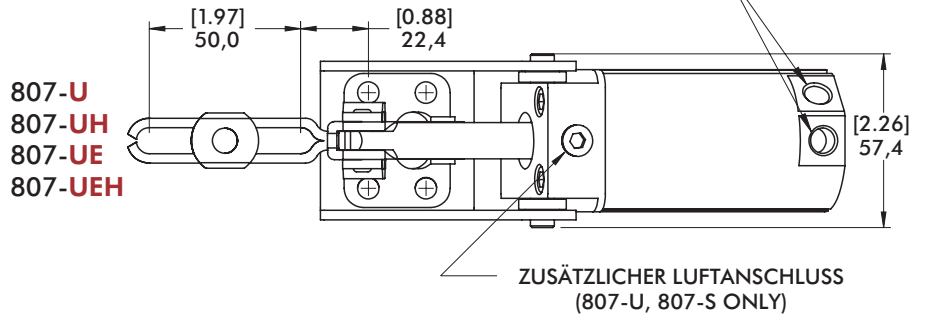
807-U
807-UE



807-UH
807-UEH



807-U / 807-UH / 807-S 1/8" NPT
807-UE / 807-UEH / 807-SE G-1/8



BOLZENHALTERUNG
WIRD LOSE GELIEFERT
UND MUSS VOM
KUNDEN ANGEBRACHT
WERDEN

807-S
807-SE

807-S
807-SE

