

8100, 8300 SERIE

Pneumatische Schwenkspanner | Produktübersicht

Produktmerkmale:

- Leicht und robust, ausgelegt für mehrere Millionen Arbeitszyklen
- Kann von oben oder seitlich montiert werden
- Abfrag bar mit rundem Sensor
- Spannarm und Spindel im Lieferumfang enthalten

Anwendungsbereiche:

- Schweißen
- Montieren
- Leichte maschinelle Bearbeitung

Außerdem verfügbare:

Zubehör siehe Seite MC-PSC-20 für Spannarme und Befestigungszubehör

Siehe Seite MC-PSC-38 für Sensor Optionen

8115
Rechts-
schwenkender
Spannarm



8116
Links-
schwenkender
Spannarm



8315
Rechts-
schwenkender
Spannarm



8316
Links-
schwenkender
Spannarm



Abfrag bar.

Spannarm und Spindel im
Lieferumfang enthalten

Bei Bestellung ohne Spann-
arm, bitte **-LA** am Ende der
Bestellnummer hinzufügen.
Z.B. 8115-**LA**

Technische Informationen

Modell	Schwenk- richtung	Gesamt- hub [in] mm	Schwenk- hub [in] mm	Spann- hub [in] mm	Spann- kraft [lbf] N†	Kolben mm [in]	Luft- Verbrauch‡ [ft³] dm³	Gewicht [lb] kg	Dichtungs- satz
8115	RH	[0.85] 21,5	[0.47] 11,8	[0.38] 9,7	[25] 110	[0.75] 19,1	[0.002] 0,06	[0.68] 0,31	801560
8116	LH								
8315	RH	[1.25] 31,8	[0.75] 19,1	[0.50] 12,7	[89] 400	[1.50] 38,1	[0.014] 0,40	[2.00] 0,91	821560
8316	LH								

† Mit Standardspannarm bei 5 bar [72psi]. ‡ per Doppelhub bei 5 bar [72psi]

Betriebsdruck Bereich: 3 bar [45 psig] bis 9 bar [130 psig]

Max. Betriebstemperatur: -18°C bis 60°C [0°F bis 140°F]

Achtung:

Bei Bestellung ohne Spannarm, bitte **-LA** am Ende der Bestellnummer hinzufügen. Z.B. 8115-**LA**



8100, 8300 SERIE

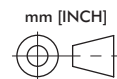
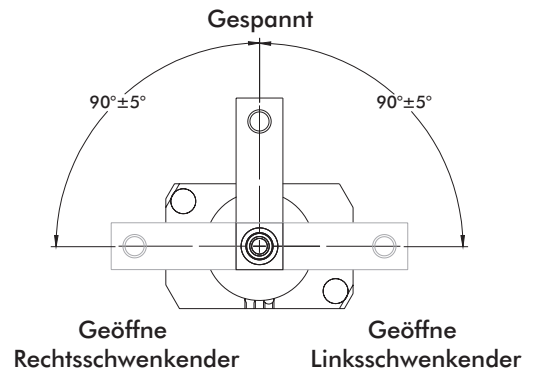
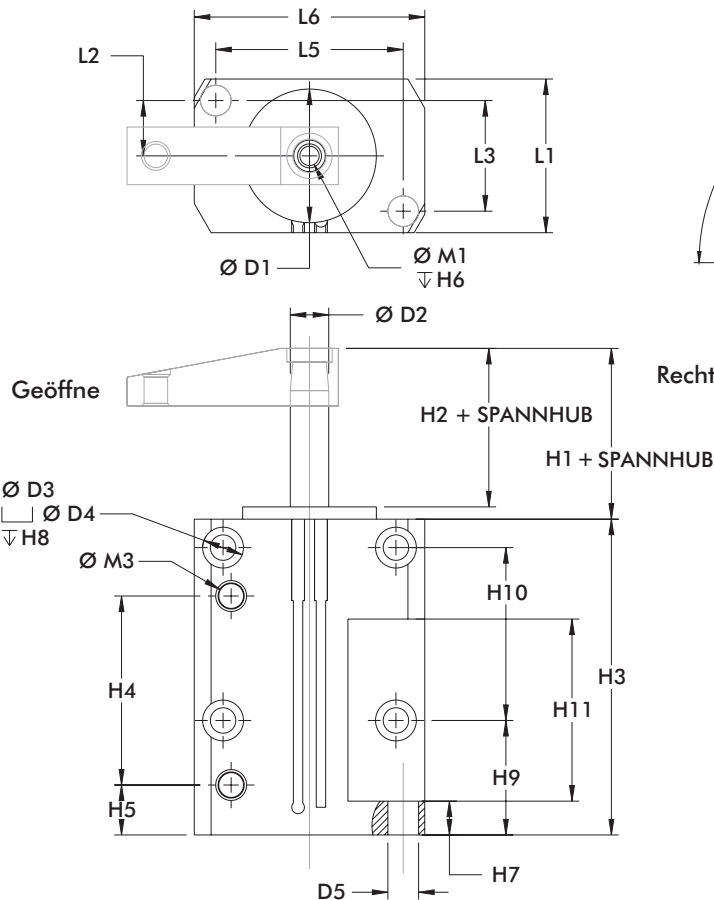
Pneumatische Schwenkspanner | Abmessungen



Geöffne



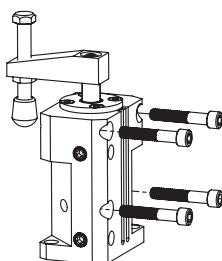
Gespannt



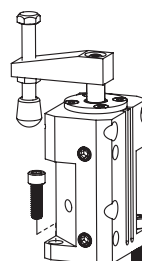
Modell	ØD1	ØD2	ØD3	ØD4	ØD5	Stroke	H1	H2	H3	H4	H5	H6
8115	[1.23]	[0.44]	[0.20]	--	--	[0.85]	[0.53]	[0.41]	[3.37]	[1.45]	[0.35]	[0.75]
8116	31,2	11,2	5,1	--	--	21,5	13,5	10,4	85,6	36,8	8,9	19,1
8315	[1.74]	[0.50]	[0.33]	[0.53]	[0.40]	[1.25]	[0.97]	[0.81]	[4.11]	[2.46]	[0.65]	[0.67]
8316	44,2	12,7	8,4	13,5	10,2	31,8	24,6	20,6	104,4	62,5	16,5	17

Modell	H7	H8	H9	H10	H11	L1	L2	L3	L5	L6	M1	M3
8115	[0.25]	--	[1.37]	[1.00]	[1.00]	[1.25]	[0.47]	[0.94]	[0.94]	[1.25]	1/4-20	#10-32
8116	6,4	--	34,8	25,4	25,4	31,8	11,9	23,9	23,9	31,8		
8315	[0.44]	[1.00]	[1.49]	[2.25]	[2.37]	[2.00]	[0.72]	[1.44]	[2.44]	[3.00]	5/16/18	1/8 NPT
8316	11,2	25,4	37,9	57,2	60,2	50,8	18,3	36,6	62	76,2		

Befestigungsmöglichkeiten



Kann seitlich oder frontal zur Vorrichtung, oder Rücken an Rücken montiert werden.

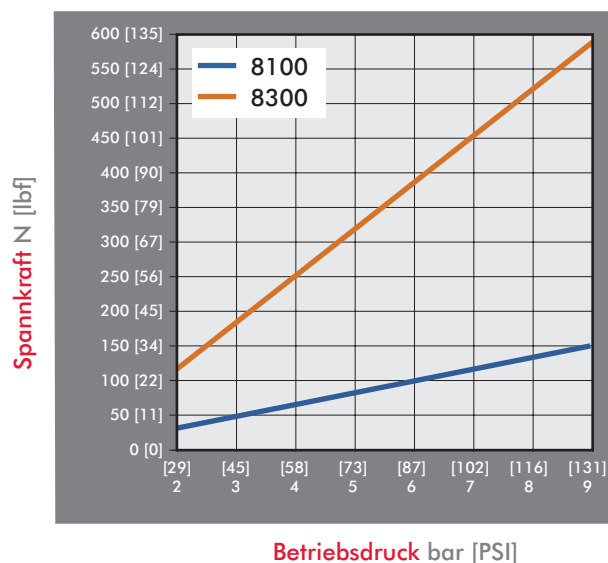


Befestigung auf der Oberseite der Vorrichtung durch die beiden Bohrungen am Boden des Spanners.

8100, 8300 SERIE

Pneumatische Schwenkspanner | Spannkraft

Serie 8100, 8300 Kolbenkraft
(mit Standard Spannarm)

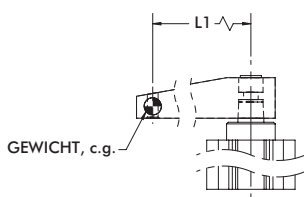


Richtlinien

Die Schwenkspanner von DESTACO wurden für eine lange Lebensdauer entwickelt, sofern Standard-Spannarme und -Spindeln eingesetzt werden. Falls ein längerer Arm oder ein höheres Gewicht benötigt werden, beachten Sie bitte diese Diagramme für zulässige Längen und Gewichte.

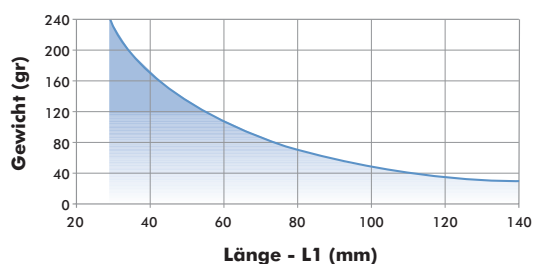
Beispiel: 8315

Bei einem Gewicht von 80 g ist die zulässige Armlänge etwa 90 mm.

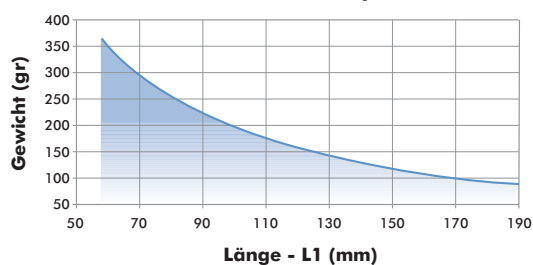


Alle Daten beziehen sich auf einen Betriebsdruck von 5 bar [72psi] und eine Ö nungs- und Spannzeit von 1. Sekunde.

8115/8116 Gewicht Spannarm



8315/8316 Gewicht Spannarm

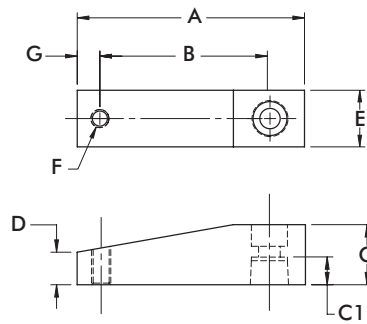


8100, 8300 SERIE

Pneumatische Schwenkspanner | Standard Spannarm

Produktmerkmale:

- Aus Leichtbau Aluminium
- Spannarm 360° frei positionierbar

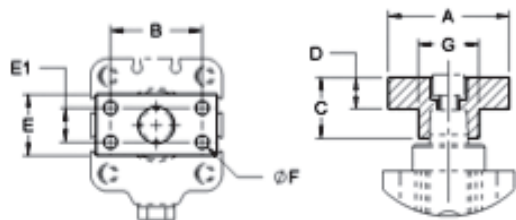
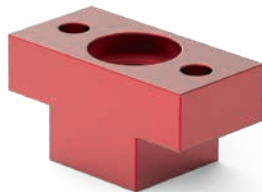


Artikel-nummer	Passend zu Modell	A	B	C	C1	D	E	F	G	Gewicht [lbs] kg
801528	8115, 8116	[1.74] 44,2	[1.11] 28,2	[0.37] 9,4	[0.33] 8,3	[0.25] 6,4	[0.62] 15,7	#10-32	[0.32] 8,1	[0.03] 0,01
801529		[2.87] 72,9	[2.24] 56,9							
821512	8315, 8316	[2.75] 69,9	[2.00] 50,8	[0.75] 19,1	[0.57] 14,5	[0.38] 9,5	[0.75] 19,1	3/8-16	[0.38] 9,5	[0.05] 0,02
821513		[3.75] 95,3	[3.00] 76,2							

Spannarm Adapter

Produktmerkmale:

- Für Montage von Sonderspannarmlen
- 360° schwenkbarer Spannarm
- Aus Aluminium



Artikel-nummer	Passend zu Modell	A	B	C	D	E	E1	F	Gewicht [lbs] kg
801532	8115, 8116	[1.37] 34,8	[1.00] 25,4	[0.39] 9,1	[0.25] 6,4	[0.62] 15,7	--	#10-32 (2x)	[0.03] 0,014
821556	8315, 8316	[1.50] 38,1	[1.06] 26,9	[0.75] 19	[0.37] 9,4	[0.75] 19	--	1/4-20 (2x)	[0.05] 0,020