

8700 SERIE

Pneumatische Schwenkspanner | Produktübersicht

Eigenschaften:

- Alternativlösung für beengte Platzverhältnisse
- Der Spannhebel kann links, vorne oder rechts (im Verhältnis zu den Anschlüssen) an demselben Spannkörper montiert werden
- Gewindegehäuse mit oben liegender Flanschhalterung
- Keine Kippverriegelung
- Einschließlich Spannarm und Spindel

Anwendungsbereiche:

- Montage- und Schweißarmaturen
- Leichte Werkzeugmaschinen

Auch erhältlich:

Siehe Seite MC-PSC-37 für Kontermuttern.

Siehe Seite MC-PSC-37 für zusätzliche Spindeln

8725



8732
8732G



8740
8740G



8750
8750G



Modell	Vertikaler Spannhub* [in] mm	Spann- kraft† [lbf] N	Bohrungs- größe [in] mm	Luftverbrauch† [in. ³] cm ³	Gewicht [lb] kg	Dichtungs- satz
8725	[0.10] 2,5	[43] 195	[0.98] 25	[0.004] 0,11	[1.3] 0,6	872500
8732 8732G	[0.12] 3,2	[64] 285	[1.26] 32	[0.008] 0,23	[2.2] 1,0	873200
8740 8740G		[106] 470	[1.57] 40	[0.014] 0,41	[2.6] 1,2	874000
8750 8750G	[0.15] 3,8	[167] 745	[1.97] 50	[0.023] 0,64	[4,4] 2,0	875000

* Entspricht ca. 6° über horizontal bei einem Standard-Spannarm. † bei 5 bar [72 psi].

‡ pro Doppelhub bei 5 bar [72 psi].

Betriebsdruckbereich:

3 bar [40 psig] bis 7 bar [100 psig]

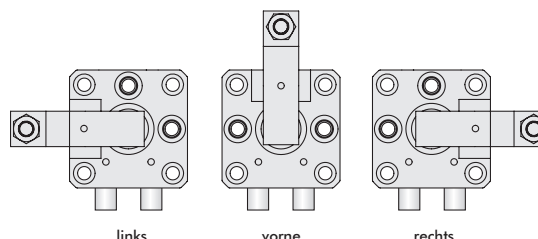
Maximale Betriebstemperatur:

-10°C bis 80°C [14°F bis 175°F]

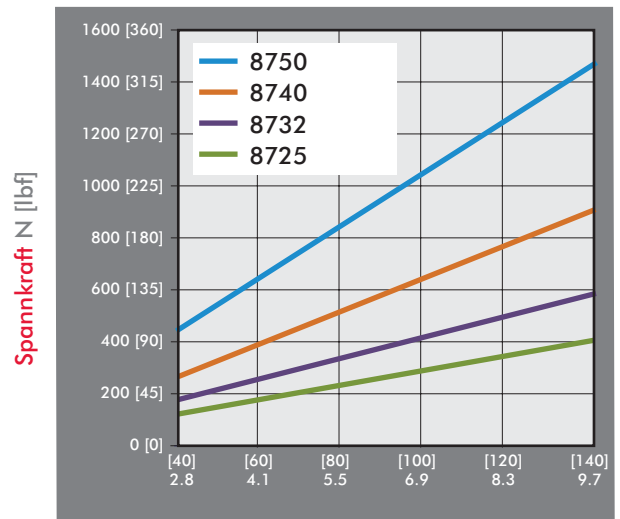
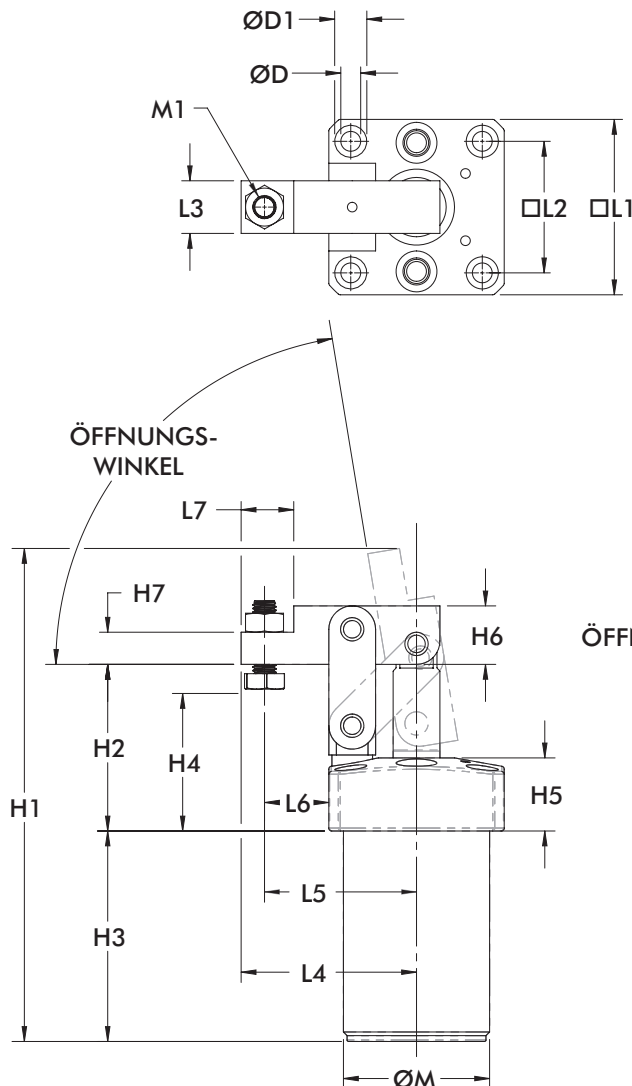
Anwendungshinweis:

Falls Sie nicht die Standard-Spannarme verwenden, darf die Länge das 1,5-fache der Gesamtlänge des Standardarms nicht überschreiten.

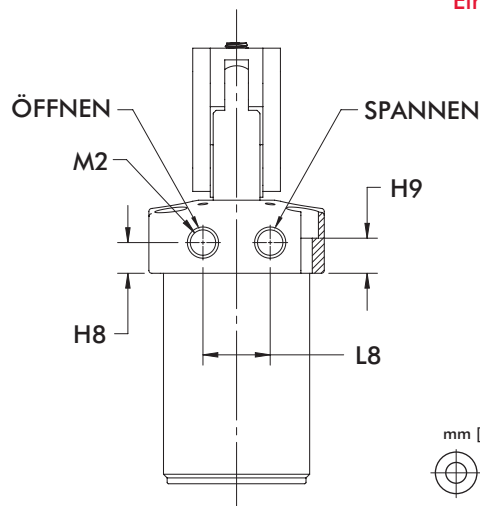
Die Eingangsluftdruckrate muss angepasst werden, um den Arm innerhalb von mindestens von 1/2 Sekunde bei Standardarmen und 1 Sekunde bei verlängerten Armen positionieren zu können.



Hebel können in einer von drei Positionen im Verhältnis zu den Luftanschlüssen positioniert werden.



Eingangsdruck bar [PSI]



Modell	Öffnungs- winkel	ØD	ØD1	H1	H2	H3	H4 (min/max)	H5	H6	H7	H8	H9
8725	80°	[0.22] 5,5	[0.35] 9	[5.67] 144	[1.97] 50	[2.42] 61,5	[0.59-0.98] 15-25	[0.98] 25	[0.67] 17	[0.39] 10	[0.47] 12	[0.59] 15
8732/ 8732G	81°	[0.27] 6,8	[0.43] 11	[6.65] 169	[2.25] 57	[2.83] 72	[0.63-1.18] 16-30		[0.79] 20	[0.43] 11	[0.41] 10,5	[0.51] 13
8740/ 8740G	82°			[6.93] 176	[2.40] 61	[2.85] 72.5	[0.75-1.14] 19-29		[0.98] 25	[0.55] 14		
8750/ 8750G	75°	[0.33] 8,5	[0.55] 14	[7.87] 200	[2.60] 66	[3.11] 79	[0.86-1.30] 22-33		[1.18] 30	[0.59] 15	[0.43] 11	[0.43] 11

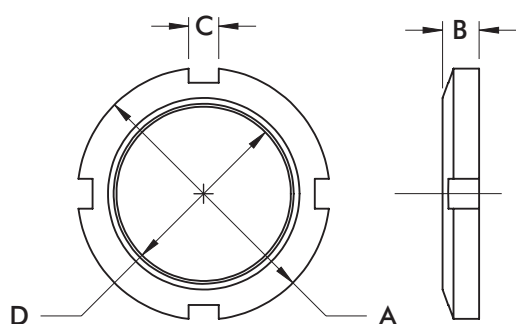
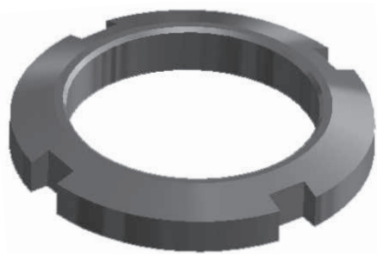
Modell	L1	L2	L3	L4	L5	L6	L7	L8	ØM	M1	M2
8725	[1.97] 50	[1.46] 37	[0.63] 16	[1.89] 48	[1.61] 41	[0.63] 16	[0.55] 14	[0.91] 23	M40 x 1,50	M6 x 1.0	M5 x 0,8
8732	[2.36] 60	[1.77] 45	[0.71] 18	[2.36] 60	[2.05] 52	[0.87] 22	[0.71] 18		M50 x 1,50	M8 x 1,25	[1/8NPT] G-1/8
8732G											
8740	[2.65] 65	[1.97] 50	[0.79] 20	[2.60] 66	[2.20] 56	[0.93] 23,5	[0.79] 20	[1.02] 26	M55 x 1,50		[1/8NPT] G-1/8
8740G											
8750	[2.95] 75	[2.28] 57	[0.87] 22	[3.05] 77,5	[2.50] 63,5	[1.02] 26	[1.10] 28	[1.26] 32	M65 x 1,50	M12 x 1,75	[1/8NPT] G-1/8
8750G											

8700 SERIE

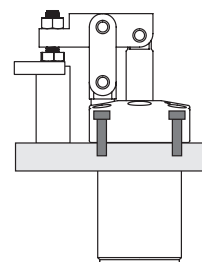
Pneumatische Schwenkspanner | Befestigungsmuttern

Produktmerkmale:

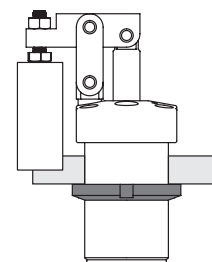
- Zur Verwendung mit pneumatischen Hebelspannern der Serie 8700
- Variable Höheneinstellung
- Für die Einbaumontage



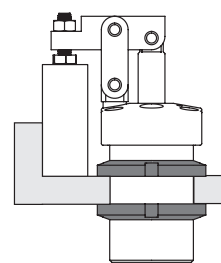
Montage von oben mit 4 Zylinderschrauben durch den Flansch.



Montage mit Verschraubungskörper in einer Gewindebohrung und Verriegelung mit einer Kontermutter.



Montage mit Einführkörper in einer Bohrung ohne Gewinde und Verriegelung mit zwei Kontermuttern.



Artikelnummer	Passend zu Modell	A	B	C	D	Gewicht [lbs] kg
872550	8725	[2.09] 53	[0.35] 9	[0.28] 7	M40 x 1,50	[0.13] 0,06
873250	8732/ 8732G	[2.76] 70	[0.43] 11	[0.24] 6	M50 x 1,50	[0.35] 0,16
874050	8740/ 8740G	[2.95] 75		[0.31] 8	M55 x 1,50	[0.37] 0,17
875050	8750/ 8750G	[3.25] 82,5	[0.39] 10	[0.39] 10	M65 x 1,50	[0.33] 0,15