

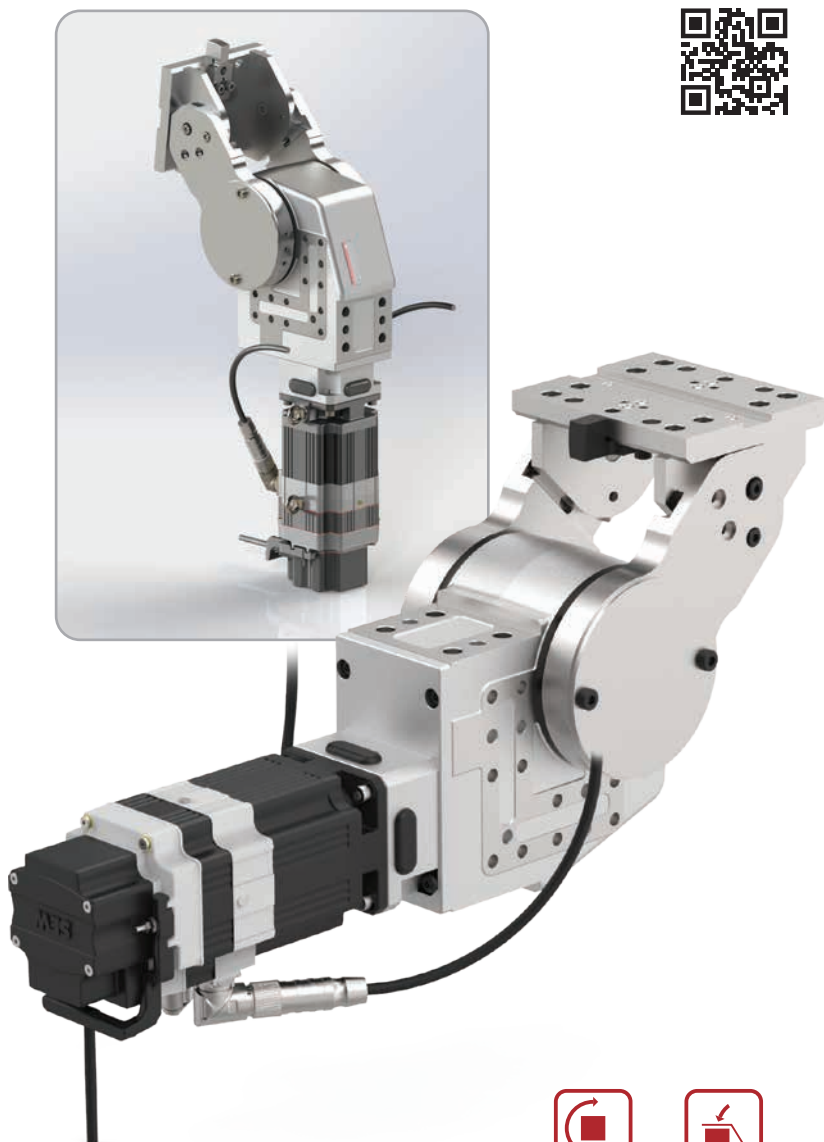
Serie 98W

Elektrische Schwenkeinheit

Die Produktpalette von DESTACO reicht von gekapselten Hochleistungsspannern für Schweißarbeiten bis hin zu kompakten Leichtbauspannern für eine Vielzahl von Anwendungen. Stiftzieher und Schwenkeinheiten werden bei Positionierungsanwendungen eingesetzt. Alle diese Produkte bieten außergewöhnliche Spann- und Haltekräfte sowie eine lange Lebensdauer.

Die elektrische Schwenkeinheit der Serie 98W ist eine kompakte, programmierbare Schwenkeinheit in einer Einheitsgröße, die vier Größen pneumatischer Schwenkeinheiten ersetzt. Sie bietet ein konstantes Drehmoment beim gesamten Schwenkzyklus und ist in zwei Betriebsarten erhältlich: Dauerbetrieb oder Einrichtbetrieb.

Die Serie 98W mit ihren kompakten Maßen bietet Anwendern flexible Öffnungs- und Montagemöglichkeiten am Arm und spart gleichzeitig sowohl Energie als auch Gewicht.



Produkt-Highlights/Optionen

- Einheitsgröße
- Vor Ort einstellbar
- Konstantes Drehmoment
- Energiesparend
- Fünf Motoroptionen verfügbar



EIGENSCHAFTEN UND VORTEILE



GERINGE/KEINE WARTUNG

- Einfach verstellbare Befestigung am Arm
- 3 Positionen am Arm einstellbar
- Selbsthaltung in jeder Position



LEISTUNG

- Einfach verstellbare Befestigung am Arm
- 3 Positionen am Arm einstellbar
- Selbsthaltung in jeder Position



AUSTAUSCHBAR

- Eine Größe ersetzt vier Größen gängiger pneumatischer Schwenkeinheiten
- 360°-Drehung mit unendlich vielen programmierbaren Start-/Stopp-Positionen möglich
- Kompatibel mit mehreren Motoroptionen



ANWENDUNGEN

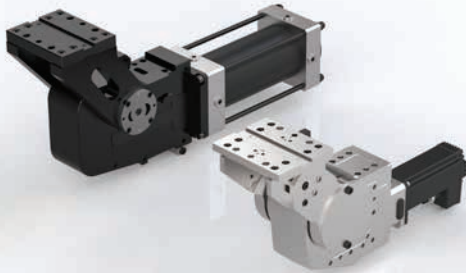


MÄRKTE

Elektrische Schwenkeinheit der Serie 98W

Kompakte Größe und geringes Gewicht

Pneumatische Schwenkeinheit



Serie 98W

Die elektrische Schwenkeinheit der Serie 98W hat dasselbe Montage-Lochbild wie die pneumatischen Schwenkeinheiten, spart jedoch mehr Energie bei geringerer Größe und Gewicht.

Eine elektrische Schwenkeinheit ersetzt vier Größen von pneumatischen Schwenkeinheiten



98W03

Elektrische Schwenkeinheit

Ø100

Ø125

Ø160

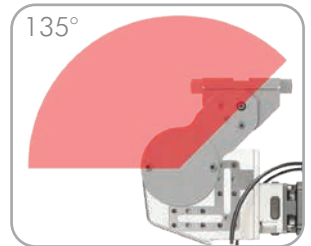
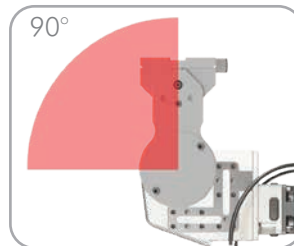
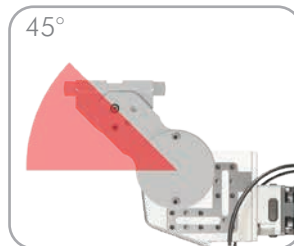
Ø200

Pneumatische Schwenkeinheiten

Schwenkarm und Halterung einfach verstellbar

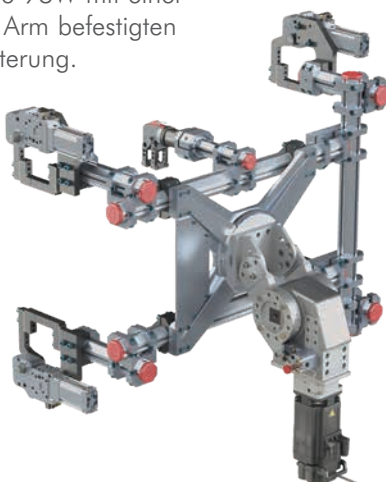
Am Schwenkarm sind drei verschiedene Startpositionen einstellbar, wobei der Arm in jeder Position von 135° bis 210° schwenkbar ist.

Ohne Schwenkarm lässt sich die Schwenkeinheit als Drehvorrichtung mit 360°-Drehung verwenden.

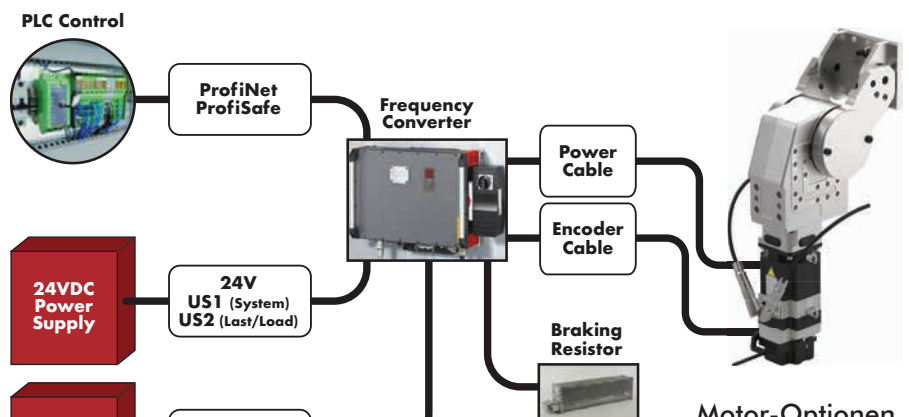


Anwendungsbeispiel

Serie 98W mit einer am Arm befestigten Halterung.



Funktionsprinzip



Motor-Optionen

Fünf Motoren mit Bremsen sind in den Varianten 48V oder 400V erhältlich

DIMENSIONS AND TECHNICAL INFORMATION ARE SUBJECT TO CHANGE WITHOUT NOTICE.

CORPORATE HEADQUARTERS

US
 +1-888-DESTACO
 +1-248-836-6700
 northamerica@destaco.com

DE
 +49-6171-705-0
 europe@destaco.com

PL
 +48-506002115
 poland@destaco.com

FR
 +33-4-7354-5001
 france@destaco.com

NL
 +31-297285332
 benelux@destaco.com

UK
 +44-1902-797980
 uk@destaco.com

CZ
 +420-603-577-341
 czech@destaco.com

SP
 +34-936361680
 spain@destaco.com

IN
 +91-80-41123421-426
 india@destaco.com

CN
 +86-21-6081-2888
 china@destaco.com

SG
 +65-6336-0812
 singapore@destaco.com

TH
 +66-2-326-0812
 asia@destaco.com

CA
 +1-800-461-2888
 canada@destaco.com

MX
 +52-55-5611-2888
 mexico@destaco.com

KAT_PC_98W-F_0824_DE