

Zubehör

Sensor-Zubehör	Modellnummern	Teilenummer	Stk./Einheit
Induktivsensor-Montagekit (Montage von 2 Sensoren)	Alle Modelle	OSMK-097	1-2
NPN Induktivsensor mit Qk. Disconnect*	Alle Modelle	OISN-019	1-4
PNP Induktivsensor mit Qk. Disconnect*	Alle Modelle	OISP-019	1-4
NPN Magnetfeldsensor m/ Qk. Disconnect*	Alle Modelle	OHSN-017	1-4
PNP Magnetfeldsensor m/ Qk. Disconnect*	Alle Modelle	OHSP-017	1-4
NPN Magnetfeldsensor (90°) m/Qk. Disconnect*	Alle Modelle	OHSN-011	1-4
PNP Magnetfeldsensor (90°) m/Qk. Disconnect*	Alle Modelle	OHSP-011	1-4
Quick Disconnect Kabel (2m)*	Alle Modelle	CABL-010	1-4
Quick Disconnect Kabel (5m)*	Alle Modelle	CABL-013	1-4
Quick Disconnect Verlängerungskabel (1m)*	Alle Modelle	CABL-015	1-4
Quick Disconnect Verlängerungskabel (2m)*	Alle Modelle	CABL-016	1-4

Pneumatisches Zubehör	Modellnummern	Teilenummer	Stk./Einheit
Buna-N Dichtungs-Reparatursatz	Alle Modelle	SLKT-183	1
Viton® Dichtungs-Reparatursatz	Alle Modelle	SLKT-183V	1
-T Armaturenanschluss – M3 Außengewinde zu 3mm AD Schlauch, Steckanschluss	Alle Modelle	PLFT-021	1-2
-T Armaturenanschluss – M3 Außengewinde zu 2mm ID Schlauch, Stecknippel	Alle Modelle	PLFT-022	1-2
Ausfallsicheres Ventil – M5 (Metrisch)	Alle Modelle	OFSV-004	1
Verstellbare Durchflusskontrolle (Metrisch)	Alle Modelle	VLVF-008	1-2
Dichtungssatz für oberseitigen Luftdurchführungsanschluss	Alle Modelle	SLKT-184V	1

*Sensor und Kabel sind gesondert erhältlich.

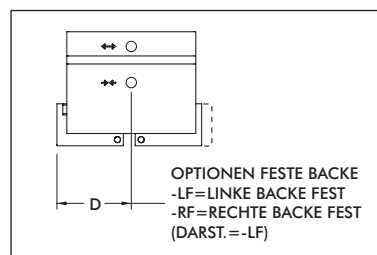
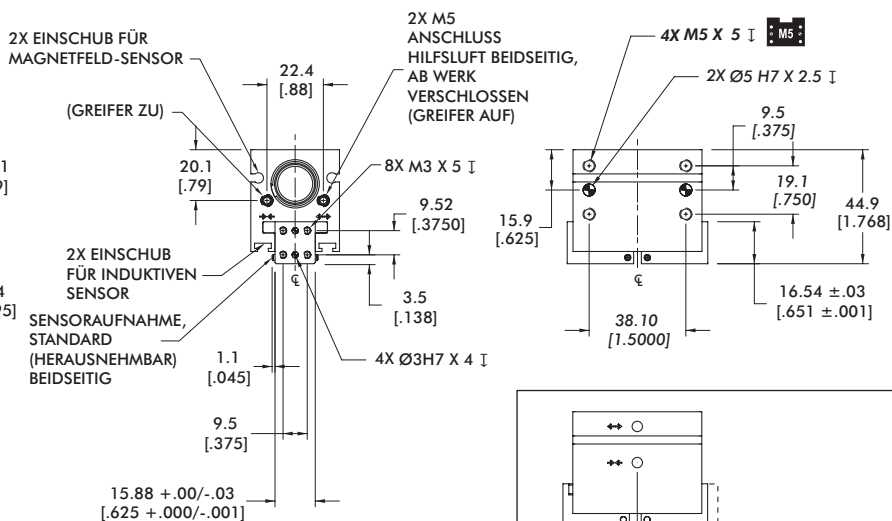
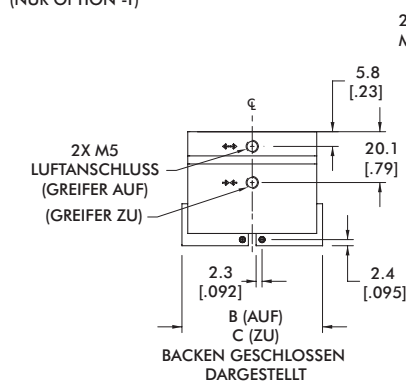
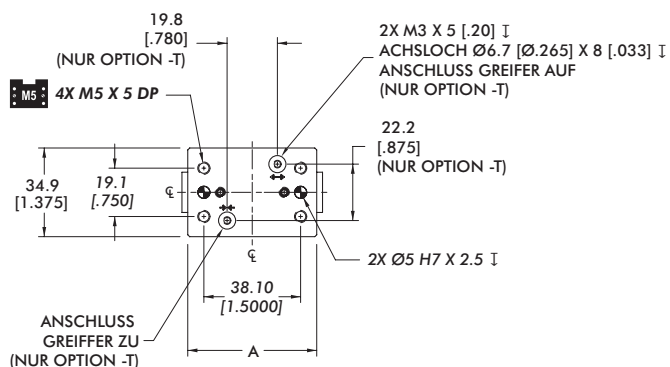
Technische Daten

Spezifikationen	Einheiten	10M-1	10M-2	10M-3	10M-4
Nom. Greifkraft F bei 7 bar [100 psi]	N [lbs]	222 [50]			
Gesamthub	mm [in]	6.4 [0.25]	12.7 [0.50]	19.1 [0.75]	25.4 [1.00]
Gewicht	kg [lbs]	0.17 [0.39]	0.24 [0.53]	0.68 [0.30]	0.81 [0.36]
Betriebsdruckbereich ohne Federn	bar [psi]	3-7 [40-100]			
Betriebsdruckbereich mit Federn	bar [psi]	1.4-7 [20-100]		3.4-7 [50-100]	
Schutzklasse (IP)		IP54			
Luftverbrauch	cm ³ [in ³]	1.2 [0.076]	2.5 [0.153]	3.8 [0.230]	5.0 [0.306]
Temperaturbereich (Buna-N)	°C [°F]	-35°~80° [-30°~180°]			
Temperaturbereich (Viton®)	°C [°F]	-30°~150° [-20°~300°]			
Ansprechzeit (Öffnen/Schliessen)	sec	0.13	0.19	0.29	0.40
Absolute Genauigkeit	mm [in]	±0.05 [±0.002]			
Wiederholgenauigkeit	mm [in]	±0.05 [±0.002]			
Betätigungsventil		4 Wege, 2-Positionen			

Industriegreifer mit 2 Backen | Abmessungen und technische Daten

Modell	A	B	C	D
DPG-10M-1	50.8 [2.000]	62.0 [2.44]	55.6 [2.19]	29.2 [1.15]
DPG-10M-2	68.3 [2.688]	85.6 [3.37]	72.9 [2.87]	36.8 [1.45]
DPG-10M-3	88.9 [3.500]	112.8 [4.44]	93.7 [3.69]	55.9 [2.20]
DPG-10M-4	106.4 [4.188]	136.7 [5.38]	111.3 [4.38]	61.7 [2.43]

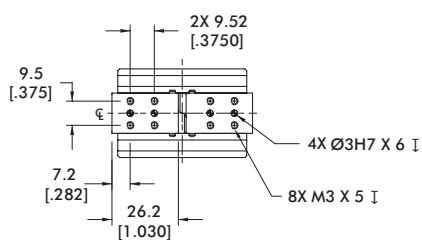
Abmessungen in mm [in]



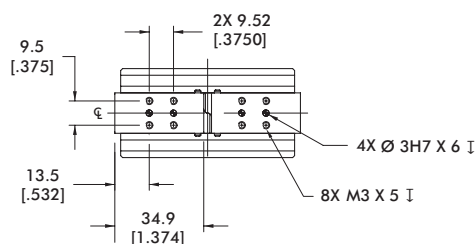
mm [INCH]



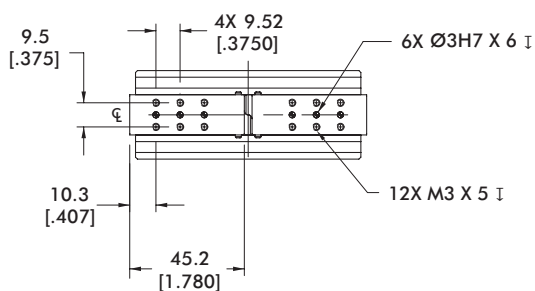
THIRD ANGLE
PROJECTION



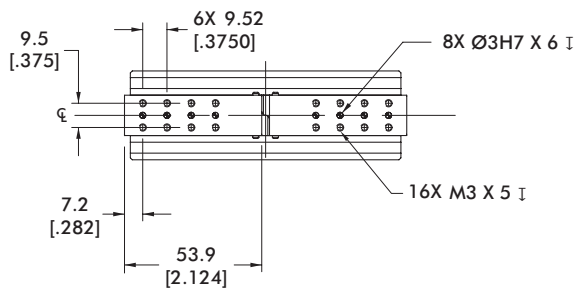
DPG -10M-1



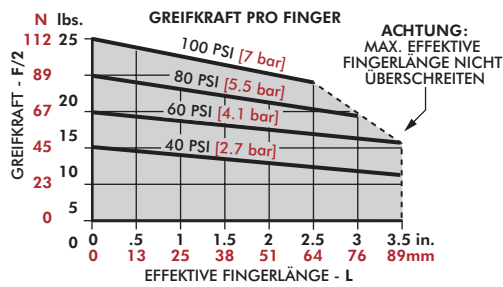
DPG-10M-2



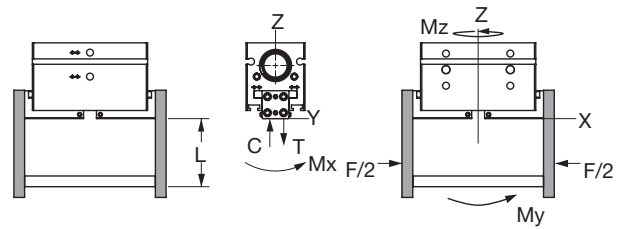
DPG-10M-3



DPG - 10M-4

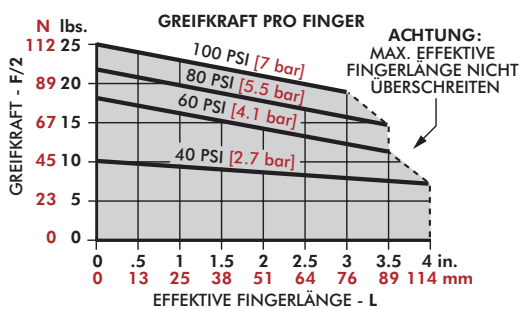


Total Additional Grip Force	Feder öffnen	Feder schließen
Wenn vollst. geöffnet	26 N [6 lbs]	40 N [9 lbs]
Wenn vollst. geschlossene	49 N [11 lbs]	26 N [6 lbs]

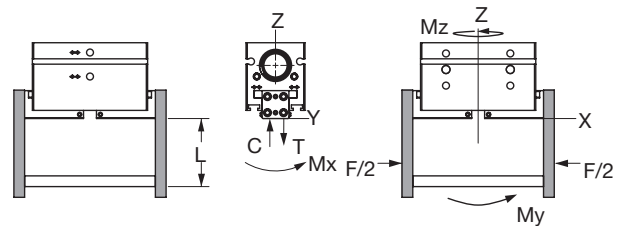


DPG-10M-1	Statisch	Dynamisch
Max. Zugbelastung T	778 N [175 lbs]	89 N [20 lbs]
Max. Druckbelastung C	1779 N [400 lbs]	89 N [20 lbs]
Maximum Moment M_x	17 Nm [150 in-lbs]	2 Nm [20 in-lbs]
Maximum Moment M_y	20 Nm [175 in-lbs]	3 Nm [30 in-lbs]
Maximum Moment M_z	17 Nm [150 in-lbs]	2 Nm [20 in-lbs]

†Belastungsangaben beziehen sich auf ein Backen Set und gelten nicht gleichzeitig

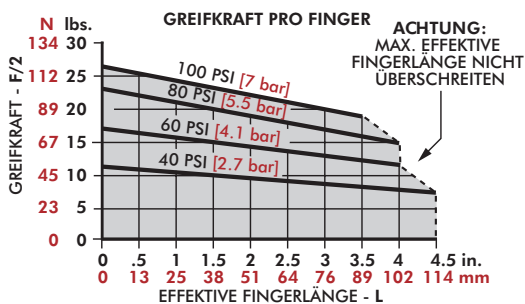


Total Additional Grip Force	Feder öffnen	Feder schließen
Wenn vollst. geöffnet	26 N [6 lbs]	62 N [14 lbs]
Wenn vollst. geschlossene	66 N [15 lbs]	26 N [6 lbs]

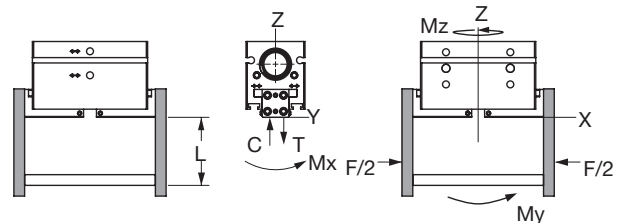


DPG-10M-2	Statisch	Dynamisch
Max. Zugbelastung T	890 N [200 lbs]	111 N [25 lbs]
Max. Druckbelastung C	1890 N [425 lbs]	111 N [25 lbs]
Maximum Moment M_x	20 Nm [175 in-lbs]	3 Nm [25 in-lbs]
Maximum Moment M_y	23 Nm [200 in-lbs]	4 Nm [35 in-lbs]
Maximum Moment M_z	20 Nm [175 in-lbs]	3 Nm [25 in-lbs]

†Belastungsangaben beziehen sich auf ein Backen Set und gelten nicht gleichzeitig

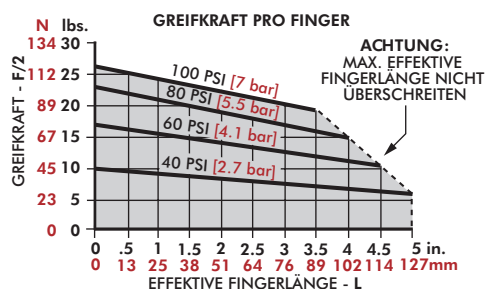


Total Additional Grip Force	Feder öffnen	Feder schließen
Wenn vollst. geöffnet	26 N [6 lbs]	66 N [15 lbs]
Wenn vollst. geschlossene	102 N [23 lbs]	26 N [6 lbs]

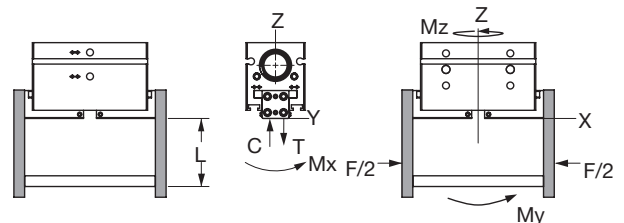


DPG-10M-3	Statisch	Dynamisch
Max. Zugbelastung T	1001 N [225 lbs]	133 N [30 lbs]
Max. Druckbelastung C	2002 N [450 lbs]	133 N [30 lbs]
Maximum Moment M_x	23 Nm [200 in-lbs]	3 Nm [30 in-lbs]
Maximum Moment M_y	25 Nm [225 in-lbs]	5 Nm [40 in-lbs]
Maximum Moment M_z	23 Nm [200 in-lbs]	3 Nm [30 in-lbs]

†Belastungsangaben beziehen sich auf ein Backen Set und gelten nicht gleichzeitig



Total Additional Grip Force	Feder öffnen	Feder schließen
Wenn vollst. geöffnet	26 N [6 lbs]	66 N [15 lbs]
Wenn vollst. geschlossene	97 N [22 lbs]	26 N [6 lbs]



DPG-10M-4	Statisch	Dynamisch
Max. Zugbelastung T	1112 N [250 lbs]	156 N [35 lbs]
Max. Druckbelastung C	2113 N [475 lbs]	156 N [35 lbs]
Maximum Moment M_x	25 Nm [225 in-lbs]	4 Nm [35 in-lbs]
Maximum Moment M_y	28 Nm [250 in-lbs]	5 Nm [45 in-lbs]
Maximum Moment M_z	25 Nm [225 in-lbs]	4 Nm [35 in-lbs]

†Belastungsangaben beziehen sich auf ein Backen Set und gelten nicht gleichzeitig