

GAMME DPG

Pince 2 Mors Pour Industrie en Général | Caractéristiques et avantages | Pour commander

Caractéristiques :

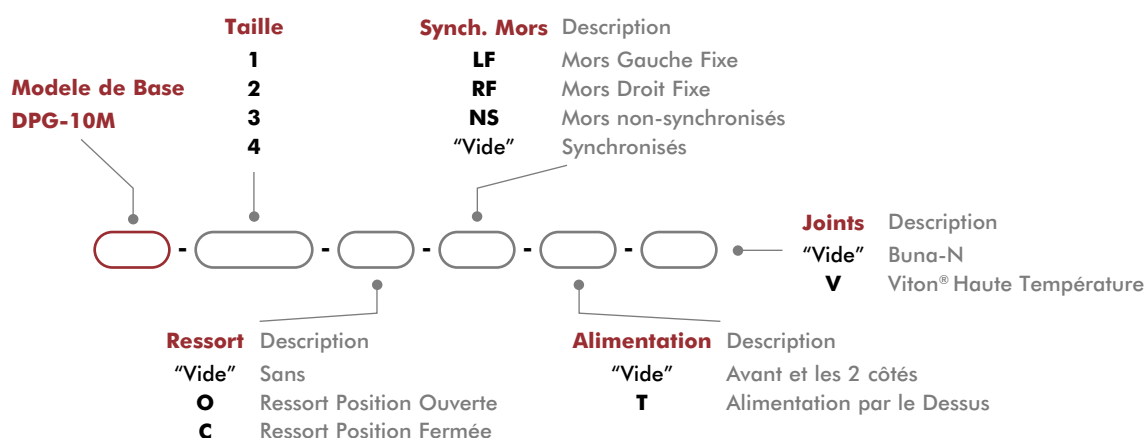
- Pince modulaire robuste et polyvalente
- Détection multipositions jusqu'à 4 emplacements
- Cette pince est protégée contre les grosses impuretés
- Ressorts de sécurité assurant le maintien de la pièce en cas de coupure d'air
- Mors non synchronisés en option
- Alimentations pneumatique multiples
- Fixation des mors sur le coté ou le dessus



Applications :

- Applications d'usage CNC
- Environnement agressif
- Mors non synchronisés ou un mors fixe optionnels

Pour commander



Accessoires pour capteurs	Modèle	Réf commande	Qté/unité
Kit de montage de détecteurs inductifs (2 détecteurs installés)	Tous les modèles	OSMK-097	1-2
Détecteur inductif Ø 3 NPN avec connecteur M8	Tous les modèles	OISN-019	1-4
Détecteur inductif Ø 3 PNP avec connecteur M8	Tous les modèles	OISP-019	1-4
Détecteur magnétorésistif NPN avec connecteur M8	Tous les modèles	OHSN-017	1-4
Détecteur magnétorésistif PNP avec connecteur M8	Tous les modèles	OHSP-017	1-4
Détecteur magnétorésistif NPN (90°) avec connecteur M8	Tous les modèles	OHSN-011	1-4
Détecteur magnétorésistif PNP (90°) avec connecteur M8	Tous les modèles	OHSP-011	1-4
Câble (2 mètres) avec connecteur M8 droit à visser*	Tous les modèles	CABL-010	1-4
Câble (5 mètres) avec connecteur M8 droit à visser*	Tous les modèles	CABL-013	1-4
Extension câble à connection rapide (1 mètre de longueur)*	Tous les modèles	CABL-015	1-4
Extension câble à connection rapide (2 mètre de longueur)*	Tous les modèles	CABL-016	1-4

Accessoires Pneumatiques	Modèle	Réf commande	Qté/unité
Buna-N le Kit de Réparation de Joint	Tous les modèles	SLKT-183	1
Viton® le Kit de Réparation de Joint	Tous les modèles	SLKT-183V	1
Raccord rapide M3 pour tube Ø 3 extérieur	Tous les modèles	PLFT-021	1-2
Raccord M3 mâle à douille annelée pour tube de Ø 2 intérieur	Tous les modèles	PLFT-022	1-2
Clapet anti-retour M5 (Métrique)	Tous les modèles	OFSV-004	1
Raccord limiteur de débit M5 (Métrique)	Tous les modèles	VLVF-008	1-2
Kit d'étanchéité alimentation sur face supérieure	Tous les modèles	SLKT-184V	1

* Le détecteur et le câble sont vendus séparément.

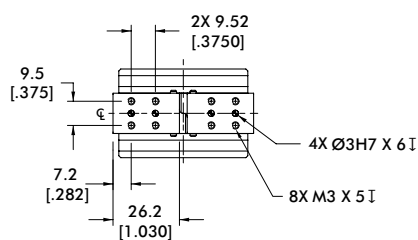
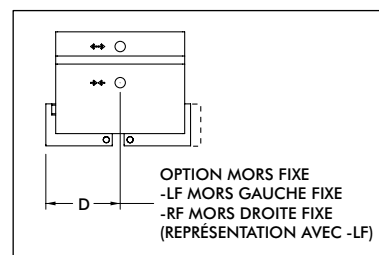
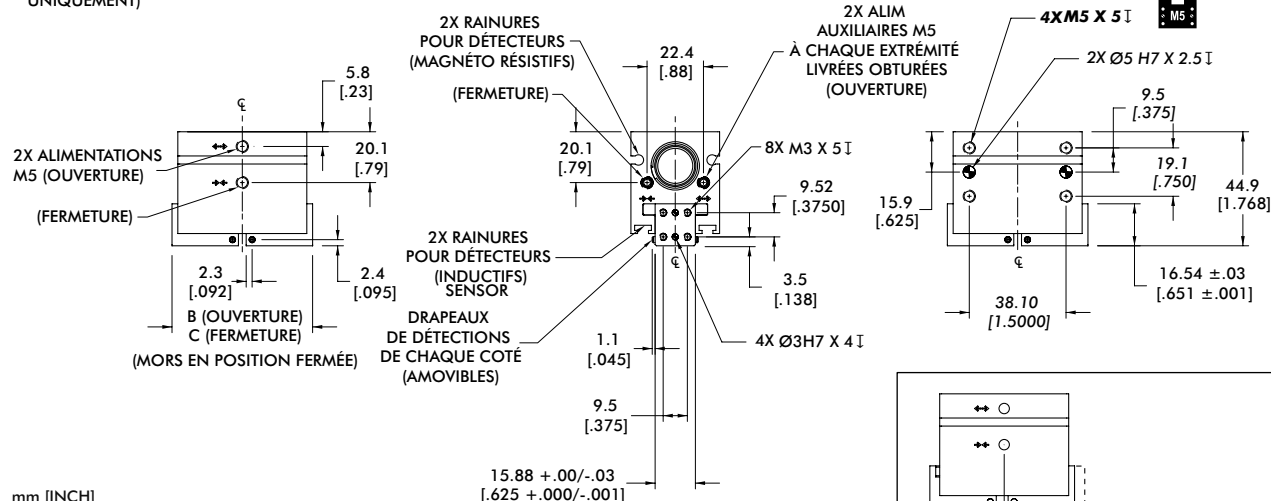
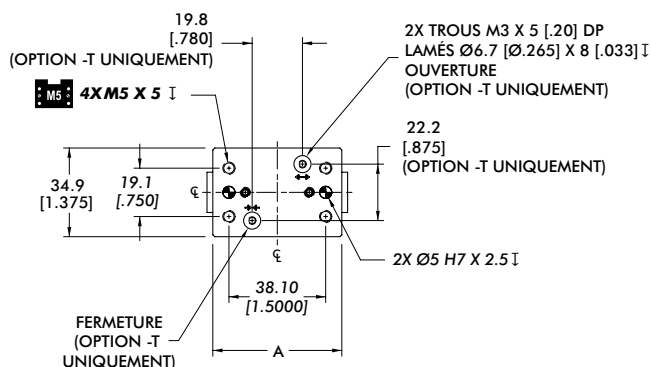
Spécifications Techniques

Spécification	Unité	10M-1	10M-2	10M-3	10M-4
Force nominale totale F à 7 bar [100 psi]	N [lbs]	222 [50]			
Course totale	mm [in]	6.4 [0.25]	12.7 [0.50]	19.1 [0.75]	25.4 [1.00]
Masse	kg [lbs]	0.17 [0.39]	0.24 [0.53]	0.68 [0.30]	0.81 [0.36]
Plage de pression d'utilisation sans ressorts	bar [psi]	3-7 [40-100]			
Plage de pression d'utilisation avec ressorts	bar [psi]	1.4-7 [20-100]		3.4-7 [50-100]	
Indice de protection Class IP		IP54			
Cylindrée	cm³ [in³]	1.2 [0.076]	2.5 [0.153]	3.8 [0.230]	5.0 [0.306]
Plage de température (Buna-N standards)	°C [°F]	-35°~80° [-30°~180°]			
Plage de température (Viton®)	°C [°F]	-30°~150° [-20°~300°]			
Temps de manœuvre	sec	0.13	0.19	0.29	0.40
Précision	mm [in]	±0.05 [±0.002]			
Répétabilité	mm [in]	±0.05 [±0.002]			
Distributeur nécessaire au fonctionnement double effet		4 voies, bistable			

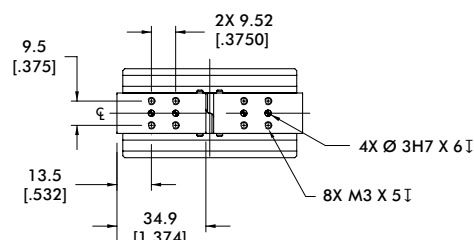
Pince 2 Mors Pour Industrie en Général | Dimensions et spécifications techniques

Modele	A	B	C	D
DPG-10M-1	50.8 [2.000]	62.0 [2.44]	55.6 [2.19]	29.2 [1.15]
DPG-10M-2	68.3 [2.688]	85.6 [3.37]	72.9 [2.87]	36.8 [1.45]
DPG-10M-3	88.9 [3.500]	112.8 [4.44]	93.7 [3.69]	55.9 [2.20]
DPG-10M-4	106.4 [4.188]	136.7 [5.38]	111.3 [4.38]	61.7 [2.43]

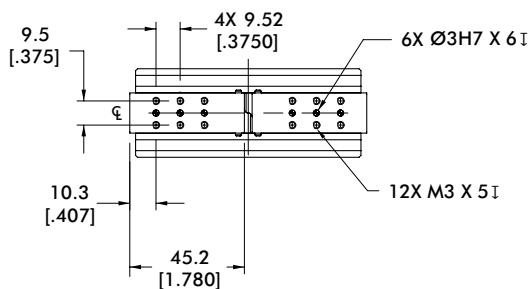
Dimensions en mm [in]



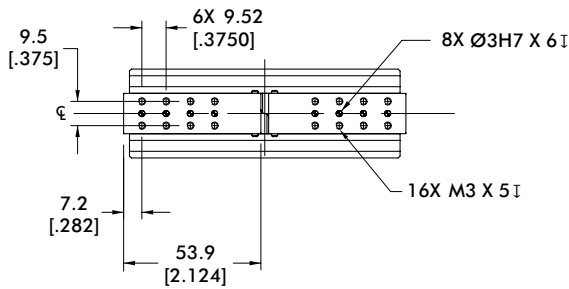
DPG-10M-1



DPG-10M-2

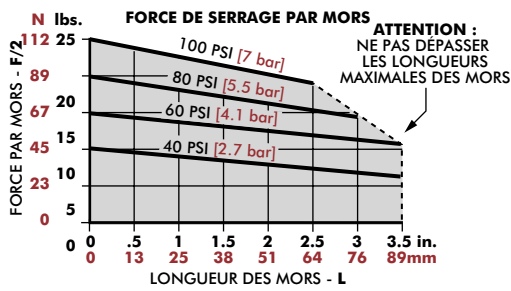


DPG-10M-3

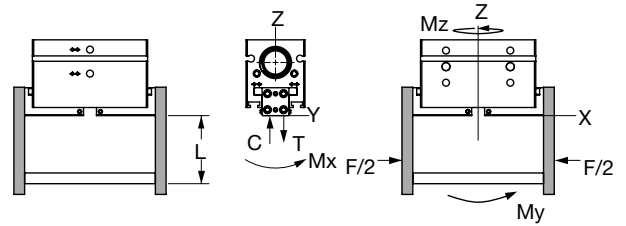


DPG-10M-4

Pince 2 Mors Pour Industrie en Général | Informations sur le chargement

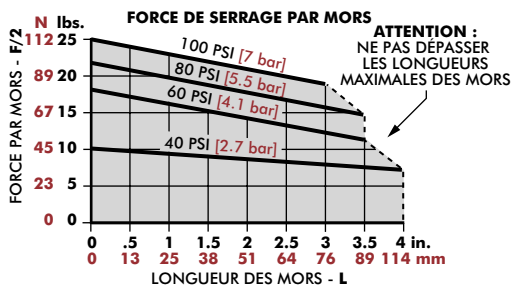


Force de serrage additionnelle totale	Ressort Position Ouverte	Ressort Position Fermée
En ouverture totale	26 N [6 lbs]	40 N [9 lbs]
En fermeture totale	49 N [11 lbs]	26 N [6 lbs]

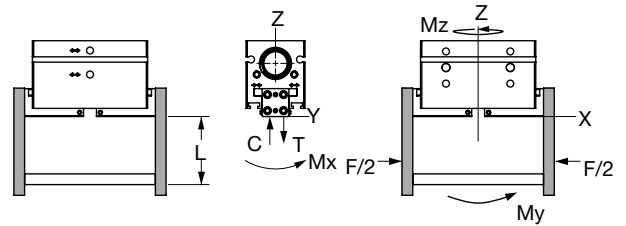


DPG-10M-1	Statique	Dynamique
Traction maximale T	778 N [175 lbs]	89 N [20 lbs]
Compression maximale C	1779 N [400 lbs]	89 N [20 lbs]
Moment maximum M_x	17 Nm [150 in-lbs]	2 Nm [20 in-lbs]
Moment maximum M_y	20 Nm [175 in-lbs]	3 Nm [30 in-lbs]
Moment maximum M_z	17 Nm [150 in-lbs]	2 Nm [20 in-lbs]

*Les capacités de chargement s'entendent par jeu de mors et ne sont pas simultanées.

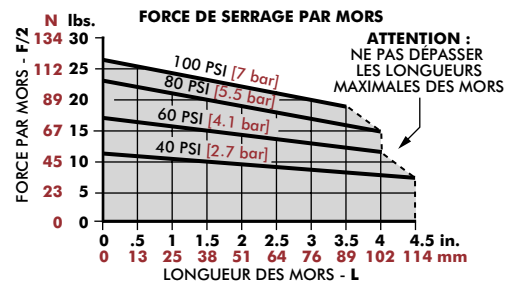


Force de serrage additionnelle totale	Ressort Position Ouverte	Ressort Position Fermée
En ouverture totale	26 N [6 lbs]	62 N [14 lbs]
En fermeture totale	66 N [15 lbs]	26 N [6 lbs]

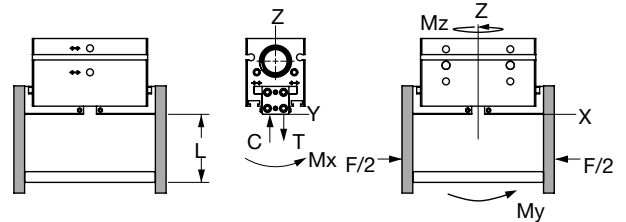


DPG-10M-2	Statique	Dynamique
Traction maximale T	890 N [200 lbs]	111 N [25 lbs]
Compression maximale C	1890 N [425 lbs]	111 N [25 lbs]
Moment maximum M_x	20 Nm [175 in-lbs]	3 Nm [25 in-lbs]
Moment maximum M_y	23 Nm [200 in-lbs]	4 Nm [35 in-lbs]
Moment maximum M_z	20 Nm [175 in-lbs]	3 Nm [25 in-lbs]

*Les capacités de chargement s'entendent par jeu de mors et ne sont pas simultanées.

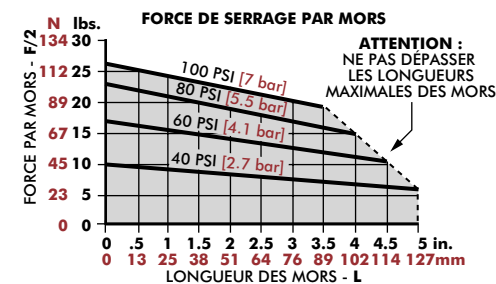


Force de serrage additionnelle totale	Ressort Position Ouverte	Ressort Position Fermée
En ouverture totale	26 N [6 lbs]	66 N [15 lbs]
En fermeture totale	102 N [23 lbs]	26 N [6 lbs]

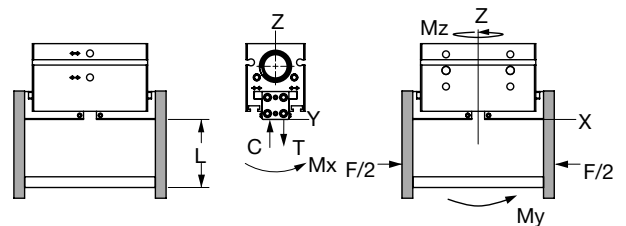


DPG-10M-3	Statique	Dynamique
Traction maximale T	1001 N [225 lbs]	133 N [30 lbs]
Compression maximale C	2002 N [450 lbs]	133 N [30 lbs]
Moment maximum M_x	23 Nm [200 in-lbs]	3 Nm [30 in-lbs]
Moment maximum M_y	25 Nm [225 in-lbs]	5 Nm [40 in-lbs]
Moment maximum M_z	23 Nm [200 in-lbs]	3 Nm [30 in-lbs]

*Les capacités de chargement s'entendent par jeu de mors et ne sont pas simultanées.



Force de serrage additionnelle totale	Ressort Position Ouverte	Ressort Position Fermée
En ouverture totale	26 N [6 lbs]	66 N [15 lbs]
En fermeture totale	97 N [22 lbs]	26 N [6 lbs]



DPG-10M-4	Statique	Dynamique
Traction maximale T	1112 N [250 lbs]	156 N [35 lbs]
Compression maximale C	2113 N [475 lbs]	156 N [35 lbs]
Moment maximum M_x	25 Nm [225 in-lbs]	4 Nm [35 in-lbs]
Moment maximum M_y	28 Nm [250 in-lbs]	5 Nm [45 in-lbs]
Moment maximum M_z	25 Nm [225 in-lbs]	4 Nm [35 in-lbs]

*Les capacités de chargement s'entendent par jeu de mors et ne sont pas simultanées.