

# GAMME RP

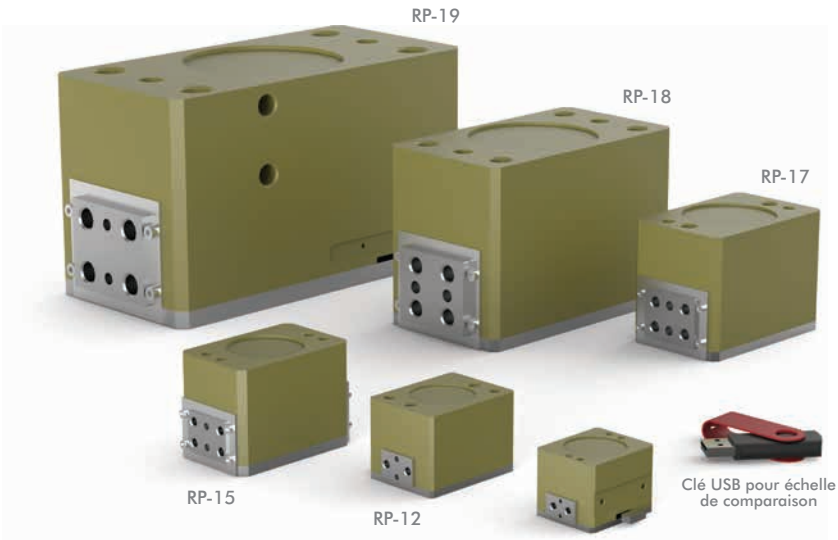
Pince 2 Mors Pour Industrie en Général | Caractéristiques et avantages | Pour commander

### Caractéristiques :

- Conception étanche et robuste pour tout type d'utilisation
- Système à double noix de traction permettant d'encaisser les chocs
- Plaque avant en acier pour une grande rigidité
- Détection inductive pour les fins de courses
- Etanchéité des mors en option pour les projections diverses
- Force de serrage de 178 N [40 lbs] à 2669 N [600 lbs]
- Course de 6,4 mm [0.25 in] à 50.8 mm [2.00 in]

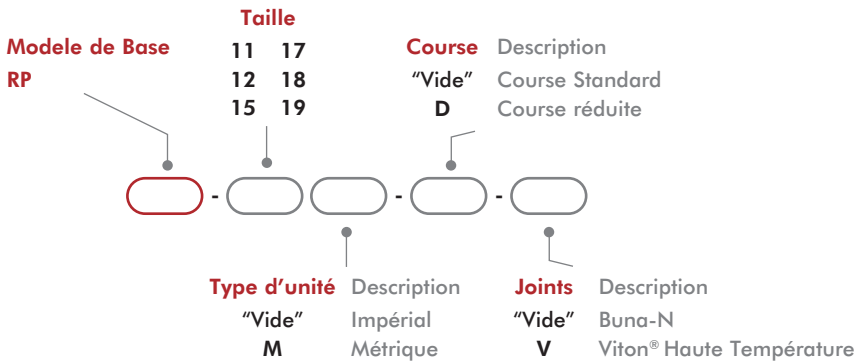
### Applications :

- Pour ligne d'assemblage
- Machines pick and place pour OEM
- Packaging
- Assemblage automobile



U.S. Patent #5,125,708

### Pour commander



### Accessoires

Accessoires pour capteurs	Modèles	Réf commande	Qté/unité
Kit de montage de détecteur pour unités anglo-saxonnes et métriques (2 détecteurs installés)	Voir fiche technique		1
Détecteur inductif NPN 8 mm avec connecteur M8*	11, 12, 15	OISN-019	1-2
Détecteur inductif PNP 8 mm avec connecteur M8*	11, 12, 15	OISP-019	1-2
Détecteur inductif NPN 8 mm avec connecteur M8*	17, 18, 19	OISN-011	1-2
Détecteur inductif PNP 8 mm avec connecteur M8*	17, 18, 19	OISP-011	1-2
Câble (2 mètres) avec connecteur M8 droit à visser*	Tous les modèles	CABL-010	1-2
Câble (5 mètres) avec connecteur M8 droit à visser*	Tous les modèles	CABL-013	1-2

Accessoires Pneumatiques	Modèles	Réf commande	Qté/unité
Clapet anti-retour (Impérial)	Voir fiche technique		1
Clapet anti-retour (Métrique)	Voir fiche technique		1

\* Le détecteur et le câble sont vendus séparément.

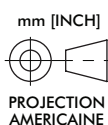
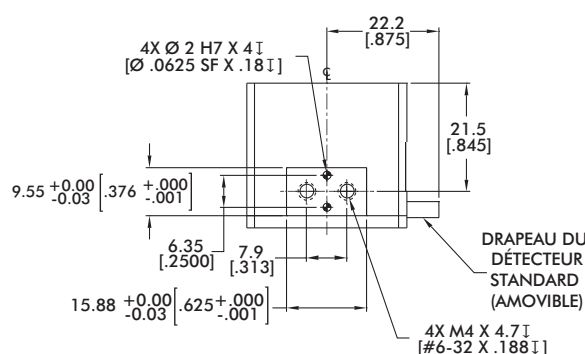
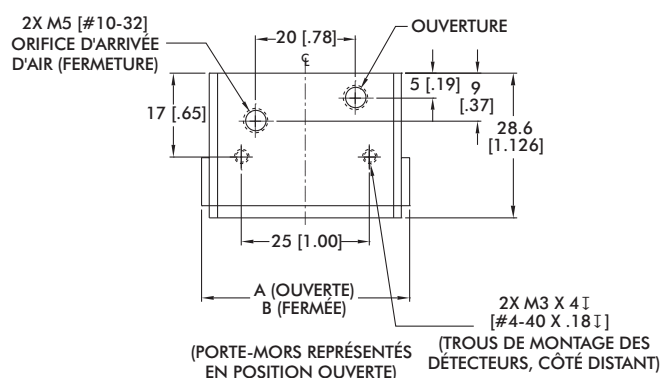
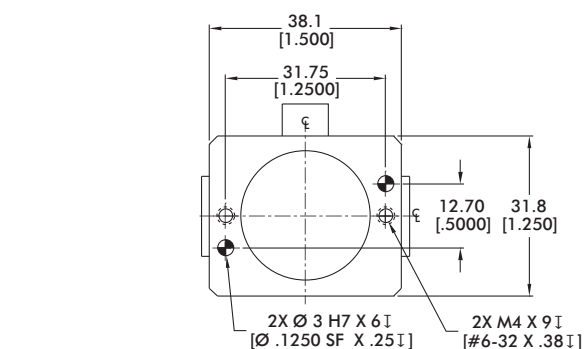
## Pince 2 Mors Pour Industrie en Général | Spécifications Techniques

Spécification	Unité	11	12	15
Force nominale totale F à 7 bar [100 psi]	N [lbs]	178 [40]		311 [70]
Course totale	mm [in]	6.4 [0.25]	9.5 [0.38]	12.7 [0.50]
Masse	kg [lbs]	0.12 [0.26]	0.25 [0.56]	0.57 [1.25]
Plage de pression	bar [psi]	3-7 [40-100]		
Indice de protection Class IP		IP43		
Cylindrée	cm³ [in³]	1.6 [0.098]	2.5 [0.150]	4.9 [0.300]
Plage de température (Buna-N standards)	°C [°F]	-35°~80° [-30°~180°]		
Plage de température (Viton®)	°C [°F]	-30°~150° [-20°~300°]		
Temps de manœuvre	sec	0.13		0.20
Précision	mm [in]	±0.05 [±0.002]		
Répétabilité	mm [in]	±0.03 [±0.001]		
Distributeur nécessaire au fonctionnement		4 voies, bistable		

Spécification	Unité	17	18	19
Force nominale totale F à 7 bar [100 psi]	N [lbs]	979 [220]	400 [1779]	2669 [600]
Course totale	mm [in]	19.1 [0.75]	31.8 [1.25]	50.8 [2.00]
Masse	kg [lbs]	1.0 [2.2]	3.5 [7.7]	9.5 [21]
Plage de pression	bar [psi]	3-7 [40-100]		
Indice de protection Class IP		IP43		
Cylindrée	cm³ [in³]	22.9 [1.400]	72.1 [4.400]	157.3 [9.600]
Plage de température (Buna-N standards)	°C [°F]	-35°~80° [-30°~180°]		
Plage de température (Viton®)	°C [°F]	-30°~150° [-20°~300°]		
Temps de manœuvre	sec	0.18	0.22	0.50
Précision	mm [in]	±0.08 [±0.003]		
Répétabilité	mm [in]	±0.03 [±0.001]		
Distributeur nécessaire au fonctionnement		4 voies, bistable		

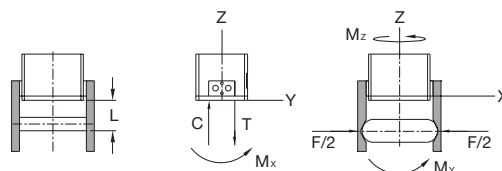
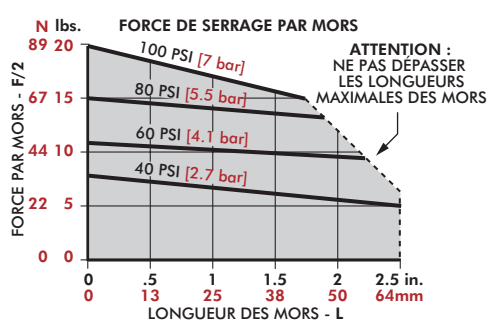
# RP-11

## Pince 2 Mors Pour Industrie en Général | Dimensions et spécifications techniques



Accessoires pour capteurs	RP-11
Kit de montage de détecteur pour unités anglo-saxonnes et métriques (2 détecteurs installés)	OSMK-003
le Kit de Réparation de Joint	RP-11
Buna-N le Kit de Réparation de Joint	SLKT-036
Viton® le Kit de Réparation de Joint	SLKT-036V
Accessoires Pneumatiques	RP-11
Clapet anti-retour (Impérial)	OFSV-001
Clapet anti-retour (Métrique)	OFSV-004

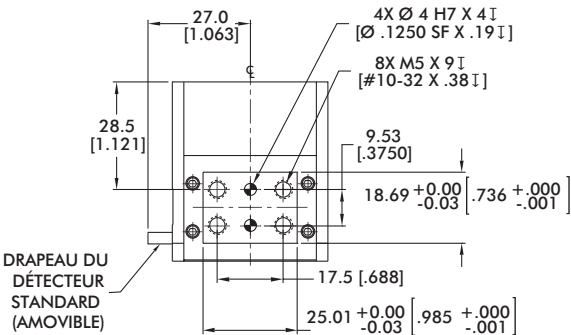
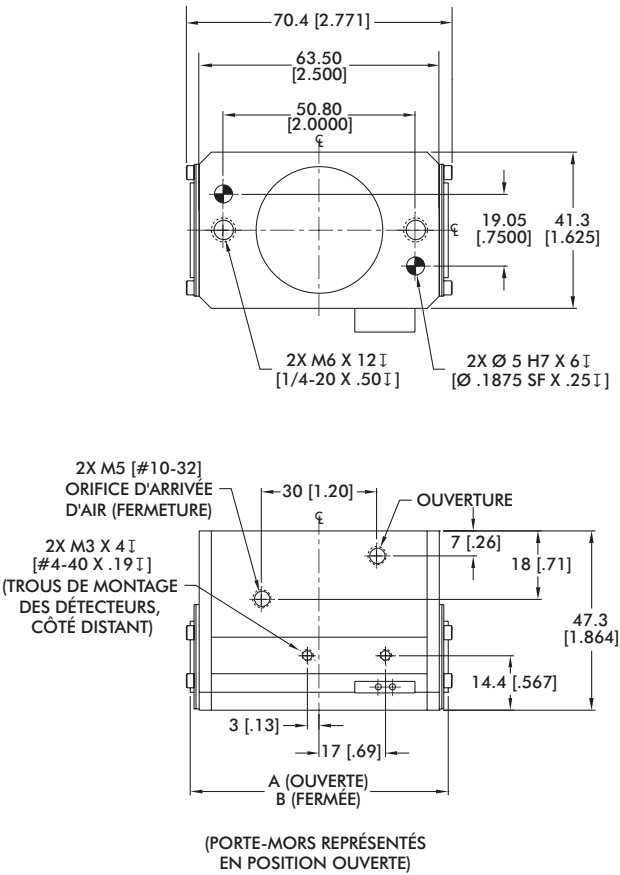
## Informations sur le chargement



RP-11	Statique	Dynamique
Traction maximale T	445 N [100 lbs]	111 N [25 lbs]
Compression maximale C	890 N [200 lbs]	111 N [25 lbs]
Moment maximum $M_x$	11 Nm [100 in-lbs]	2 Nm [17 in-lbs]
Moment maximum $M_y$	11 Nm [100 in-lbs]	2 Nm [17 in-lbs]
Moment maximum $M_z$	11 Nm [100 in-lbs]	2 Nm [17 in-lbs]

\*Les capacités de chargement s'entendent par jeu de mors et ne sont pas simultanées.

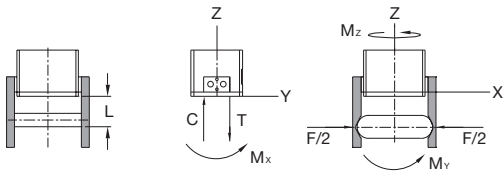
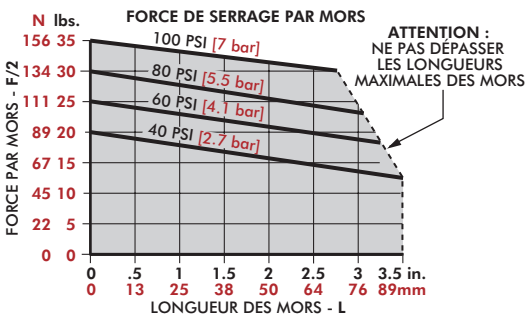




PROJECTION  
AMERICAINE

Accessoires pour capteurs	RP-15
Kit de montage de détecteur pour unités anglo-saxonnes et métriques (2 détecteurs installés)	OSMK-003
le Kit de Réparation de Joint	RP-15
Buna-N le Kit de Réparation de Joint	SLKT-041
Viton® le Kit de Réparation de Joint	SLKT-041V
Accessoires Pneumatiques	RP-15
Clapet anti-retour (Impérial)	OFSV-001
Clapet anti-retour (Métrique)	OFSV-004

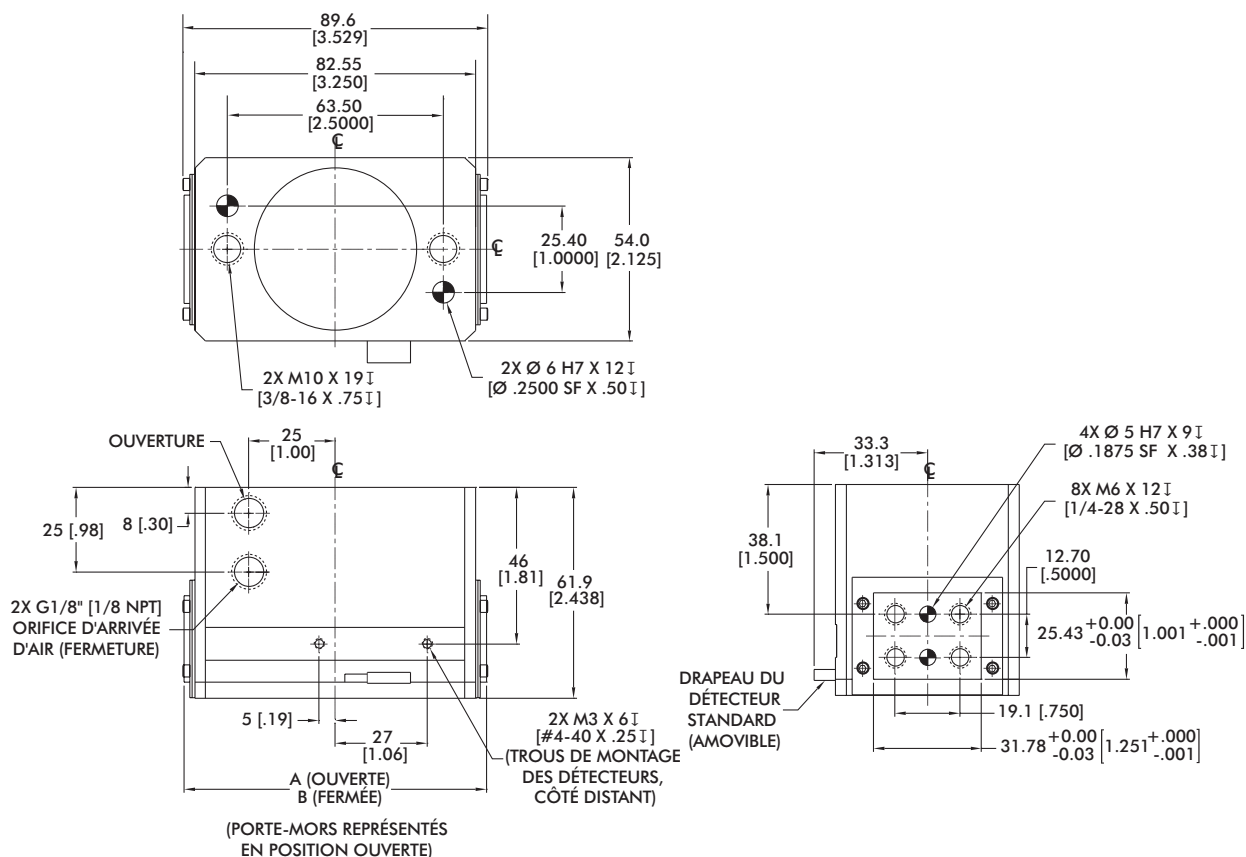
Informations sur le chargement



RP-15	Statique	Dynamique
Traction maximale T	1779 N [400 lbs]	222 N [50 lbs]
Compression maximale C	3336 N [750 lbs]	222 N [50 lbs]
Moment maximum M <sub>x</sub>	34 Nm [300 in-lbs]	6 Nm [50 in-lbs]
Moment maximum M <sub>y</sub>	34 Nm [300 in-lbs]	6 Nm [50 in-lbs]
Moment maximum M <sub>z</sub>	34 Nm [300 in-lbs]	6 Nm [50 in-lbs]

Les capacités de chargement s'entendent par jeu de mors et ne sont pas simultanées.

## Pince 2 Mors Pour Industrie en Général | Dimensions et spécifications techniques



### Accessoires pour capteurs

RP-17

Kit de montage de détecteur pour unités anglo-saxonnes et métriques (2 détecteurs installés)

OSMK-072

### le Kit de Réparation de Joint

RP-17

Buna-N le Kit de Réparation de Joint

SLKT-042

Viton® le Kit de Réparation de Joint

SLKT-042V

### Accessoires Pneumatiques

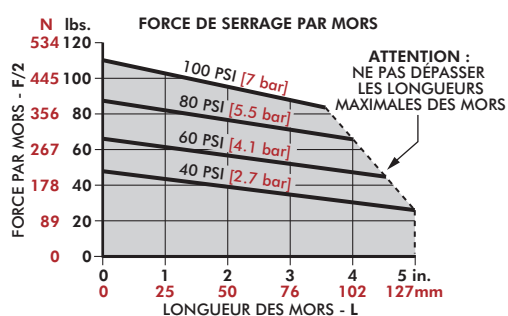
RP-17

Clapet anti-retour (Impérial)

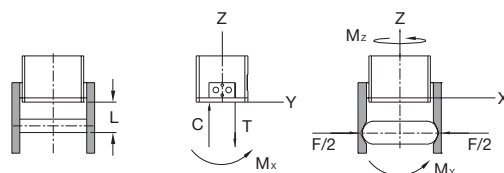
OFSV-002

Clapet anti-retour (Métrique)

OFSV-005



## Informations sur le chargement

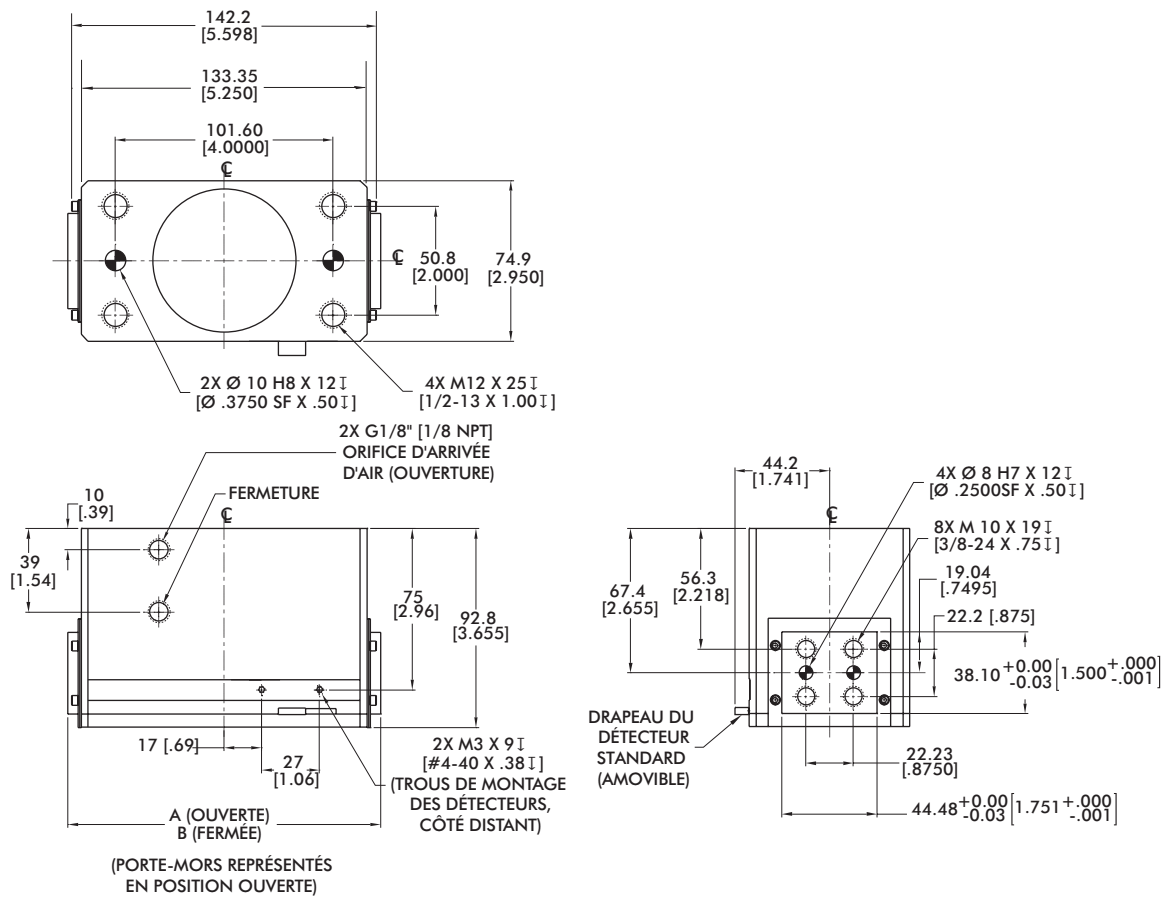


RP-17	Statique	Dynamique
Traction maximale T	3336 N [750 lbs]	445 N [100 lbs]
Compression maximale C	6672 N [1500 lbs]	445 N [100 lbs]
Moment maximum $M_x$	85 Nm [750 in-lbs]	14 Nm [125 in-lbs]
Moment maximum $M_y$	85 Nm [750 in-lbs]	14 Nm [125 in-lbs]
Moment maximum $M_z$	85 Nm [750 in-lbs]	14 Nm [125 in-lbs]

\*Les capacités de chargement s'entendent par jeu de mors et ne sont pas simultanées.

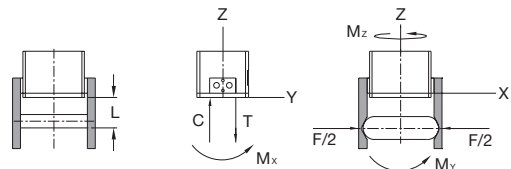
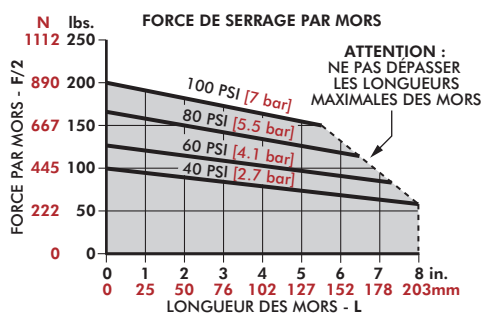
# RP-18

## Pince 2 Mors Pour Industrie en Général | Dimensions et spécifications techniques



PROJECTION AMERICAINE

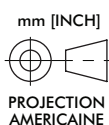
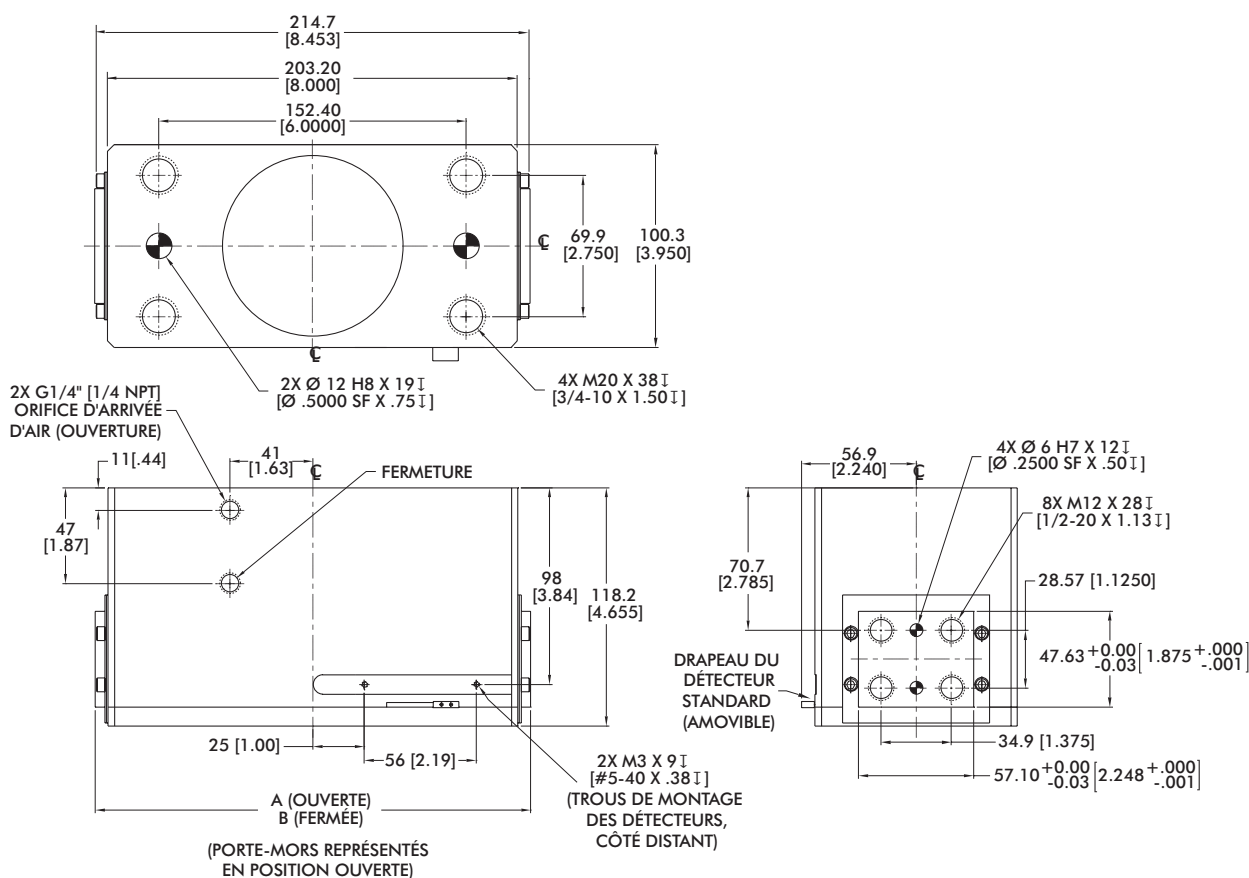
## Informations sur le chargement



RP-18	Statique	Dynamique
Traction maximale T	6672 N [1500 lbs]	1112 N [250 lbs]
Compression maximale C	13345 N [3000 lbs]	1112 N [250 lbs]
Moment maximum M <sub>x</sub>	170 Nm [1500 in-lbs]	28 Nm [250 in-lbs]
Moment maximum M <sub>y</sub>	170 Nm [1500 in-lbs]	28 Nm [250 in-lbs]
Moment maximum M <sub>z</sub>	170 Nm [1500 in-lbs]	28 Nm [250 in-lbs]

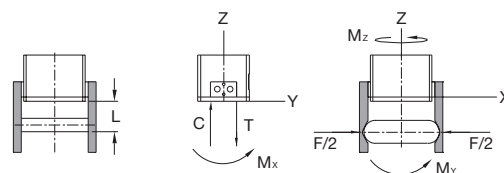
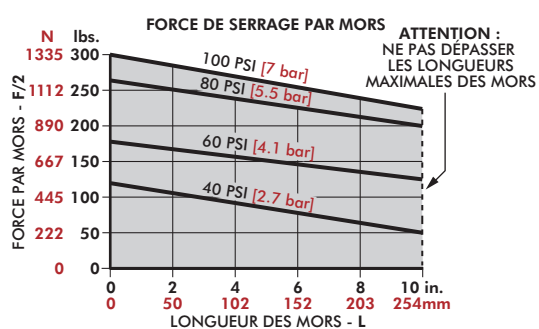
\*Les capacités de chargement s'entendent par jeu de mors et ne sont pas simultanées.

## Pince 2 Mors Pour Industrie en Général | Dimensions et spécifications techniques



Accessoires pour capteurs	RP-19
Kit de montage de détecteur pour unités anglo-saxonnes et métriques (2 détecteurs installés)	OSMK-073
le Kit de Réparation de Joint	RP-19
Buna-N le Kit de Réparation de Joint	SLKT-044
Viton® le Kit de Réparation de Joint	SLKT-044V
Accessoires Pneumatiques	RP-19
Clapet anti-retour (Impérial)	OFSV-003
Clapet anti-retour (Métrique)	OFSV-006

## Informations sur le chargement



RP-19	Statique	Dynamique
Traction maximale T	13345 N [3000 lbs]	1334 N [300 lbs]
Compression maximale C	26689 N [6000 lbs]	1334 N [300 lbs]
Moment maximum $M_x$	565 Nm [5000 in-lbs]	56 Nm [500 in-lbs]
Moment maximum $M_y$	565 Nm [5000 in-lbs]	56 Nm [500 in-lbs]
Moment maximum $M_z$	565 Nm [5000 in-lbs]	56 Nm [500 in-lbs]

\*Les capacités de chargement s'entendent par jeu de mors et ne sont pas simultanées.