

# RP5-10 SERIE

## Industriegreifer mit 2 Backen | Eigenschaften und Vorteile | Bestellinformationen

### Eigenschaften:

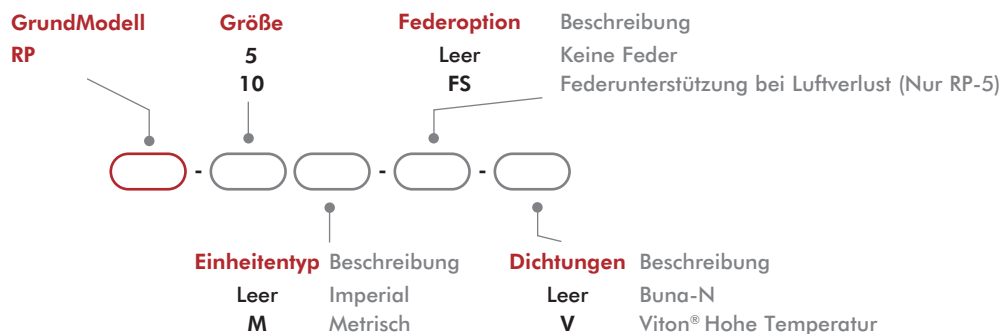
- Vielfach genutzter robuster Miniaturgreifer
- Doppelkeil-Design für Anwendungen mit starken Belastungen
- Optional mit Feder für ausfallsicheren Betrieb bei Druckverlust (nur RP-5...)
- Schmale Bauform, stirnseitige Sensormontage, für räumlich sehr dichte Montage nebeneinander, zum Handling mehrerer Bauteile
- Greifkraft von 156 N [35 lbs] bis 178 N [40 lbs]
- Hübe von 4,1 mm [0.16 in] bis 6,4 mm [0.25 in]

### Anwendungen:

- Ideal zum Handling schmaler und leichter Teile
- Nutzbar in räumlich beengten Anwendungen
- Verpackungslösungen
- Handling mehrerer kleiner Bauteile unter Verwendung von Greifer-Gruppen



## Bestellinformationen



## Zubehör

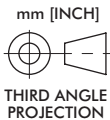
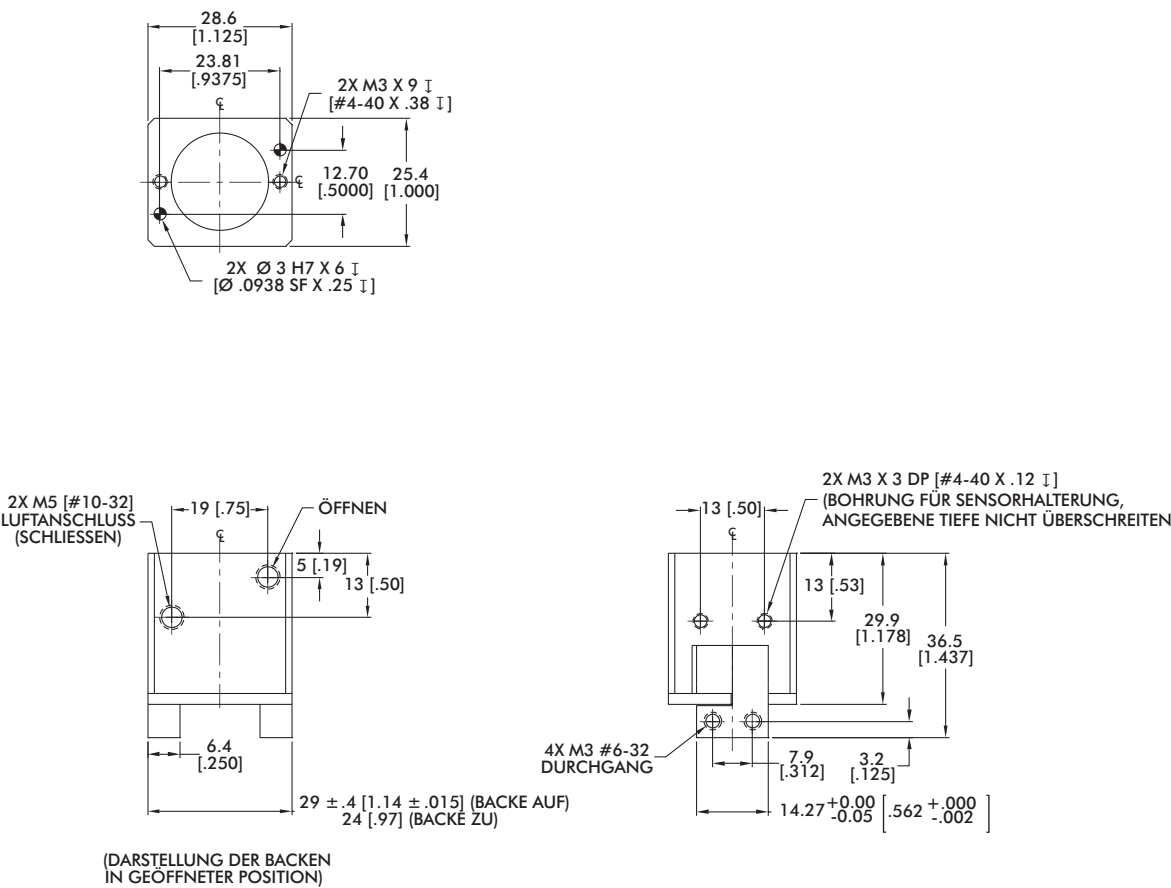
Sensor-Zubehör	Modellnummern	Teilenummer	Stk./Einheit
Sensor-Montagekit für imperiale und metrische Einheiten (Montage von 2 Sensoren)	RP-5	OSMK-001	1
Sensor-Montagekit für imperiale und metrische Einheiten (Montage von 2 Sensoren)	RP-10	OSMK-002	1
NPN Induktivsensor mit Quick Disconnect*	Alle Modelle	OISN-019	1-2
PNP Induktivsensor mit Quick Disconnect*	Alle Modelle	OISP-019	1-2
Quick Disconnect, Kabellänge 2m*	Alle Modelle	CABL-010	1-2
Quick Disconnect, Kabellänge 5m*	Alle Modelle	CABL-013	1-2
Pneumatisches Zubehör	Modellnummern	Teilenummer	Stk./Einheit
Ausfallsicheres Ventil (Imperial)	Alle Modelle	OFSV-001	1
Ausfallsicheres Ventil (Metrisch)	Alle Modelle	OFSV-004	1

\*Sensor und Kabel sind gesondert erhältlich.

# RP5-10 SERIE

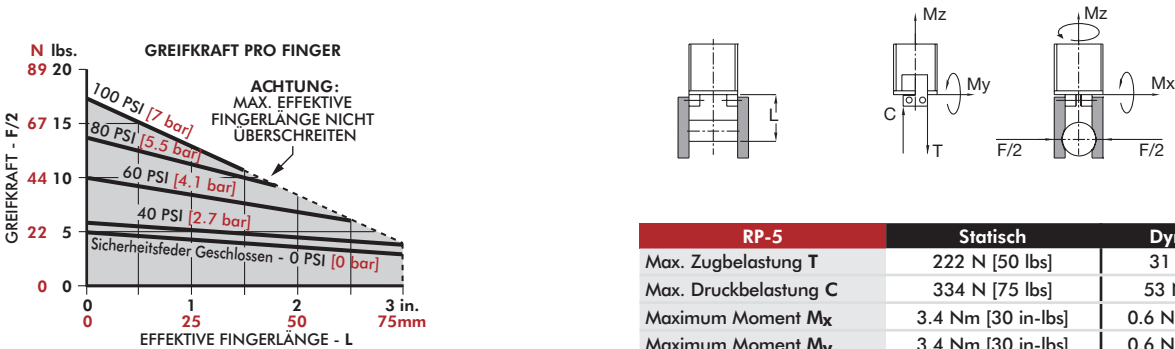
## Industriegreifer mit 2 Backen | Technische Daten

Spezifikationen	Einheiten	5	5-FS	10
Nom. Greifkraft F bei 7 bar [100 psi]	N [lbs]	156 [35]	178 [40]	
Gesamthub	mm [in]	4.1 [0.16]		6.4 [0.25]
Gewicht	kg [lbs]	0.08 [0.18]		0.13 [0.28]
Betriebsdruckbereich	bar [psi]	3-7 [40-100]		
Schutzklasse (IP)		IP43		
Luftverbrauch	cm <sup>3</sup> [in <sup>3</sup> ]	0.7 [0.042]		1.6 [0.098]
Temperaturbereich (Buna-N)	°C [°F]	-35°~80° [-30°~180°]		
Temperaturbereich (Viton®)	°C [°F]	-30°~150° [-20°~300°]		
Ansprechzeit (Öffnen/Schliessen)	sec	0.14		0.13
Absolute Genauigkeit	mm [in]	±0.03 [±0.001]		
Wiederholgenauigkeit	mm [in]	±0.01 [±0.0005]		
Betätigungsventil		4 Wege, 2-Positionen		



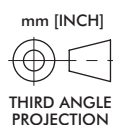
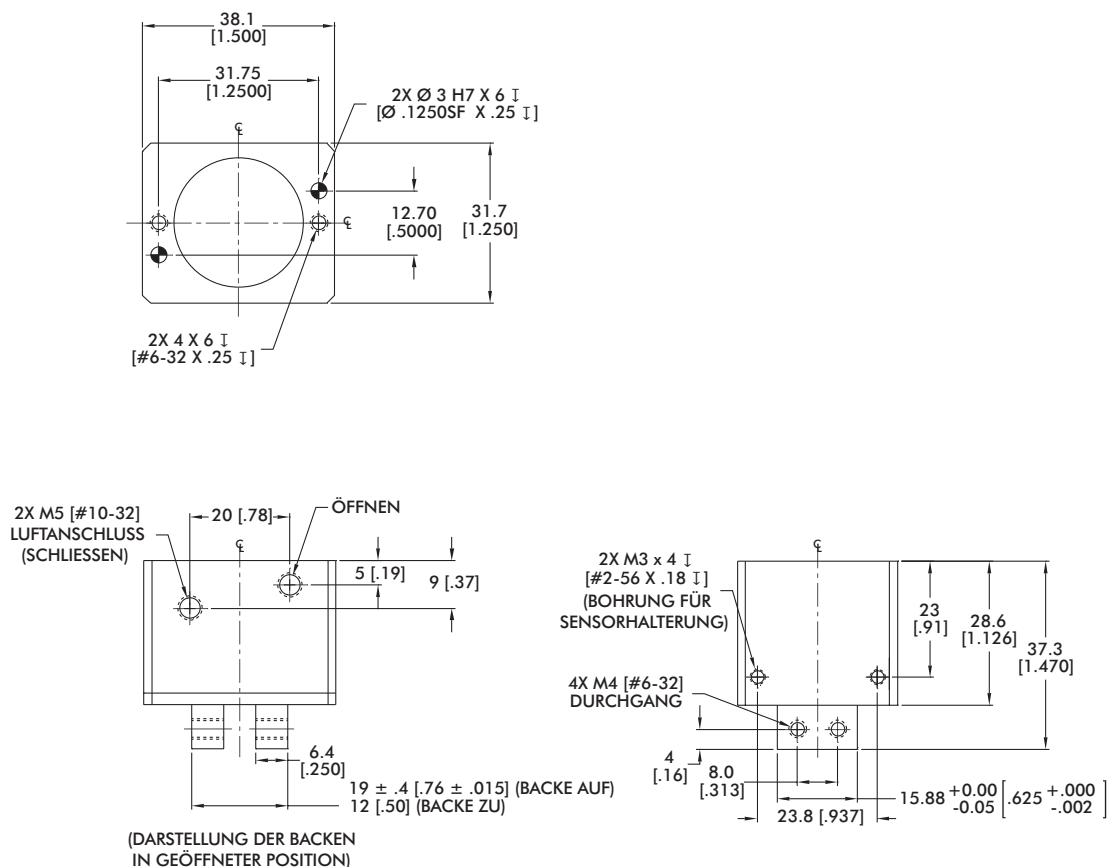
Dichtungs-Reparatursatz	RP-5
Dichtungs-Reparatursatz Buna-N	SLKT-052
Dichtungs-Reparatursatz Viton®	SLKT-052V

Informationen zur Belastung



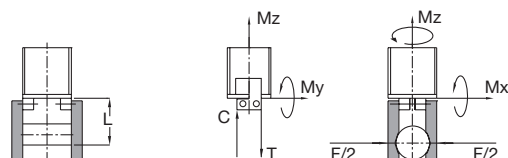
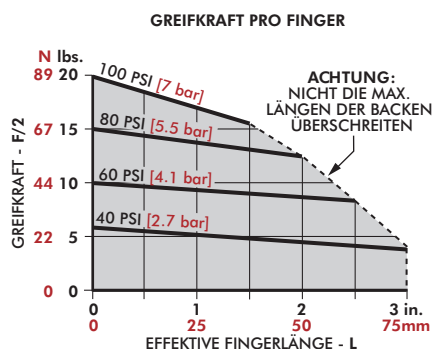
RP-5	Statisch	Dynamisch
Max. Zugbelastung T	222 N [50 lbs]	31 N [7 lbs]
Max. Druckbelastung C	334 N [75 lbs]	53 N [12 lbs]
Maximum Moment M <sub>x</sub>	3.4 Nm [30 in-lbs]	0.6 Nm [5 in-lbs]
Maximum Moment M <sub>y</sub>	3.4 Nm [30 in-lbs]	0.6 Nm [5 in-lbs]
Maximum Moment M <sub>z</sub>	3.4 Nm [30 in-lbs]	0.6 Nm [5 in-lbs]

¹Belastungsangaben beziehen sich auf ein Backen Set und gelten nicht gleichzeitig



Dichtungs-Reparaturatz	RP-10
Dichtungs-Reparaturatz Buna-N	SLKT-036
Dichtungs-Reparaturatz Viton®	SLKT-036V

## Informationen zur Belastung



RP-10	Statisch	Dynamisch
Max. Zugbelastung T	445 N [100 lbs]	67 N [15 lbs]
Max. Druckbelastung C	667 N [150 lbs]	111 N [25 lbs]
Maximum Moment M <sub>x</sub>	10.2 Nm [90 in-lbs]	1.5 Nm [15 in-lbs]
Maximum Moment M <sub>y</sub>	10.2 Nm [90 in-lbs]	1.5 Nm [15 in-lbs]
Maximum Moment M <sub>z</sub>	10.2 Nm [90 in-lbs]	1.5 Nm [15 in-lbs]

\*Belastungsangaben beziehen sich auf ein Backen Set und gelten nicht gleichzeitig