

# 6001 SERIE

## Schubstangenspanner | Produktübersicht

### Produktmerkmale:

- Verstärkte Version von Modell 601 mit 50% höherer Haltekraft
- Austauschbar mit Modell 601
- Kompakter Schubstangenspanner
- Verriegelt in eingefahrener und ausgefahrener Stellung
- Edelstahlausführung ohne Kunststoffgri

### Anwendungsbereiche:

- Montieren
- Prüfen
- Löten
- Kleben

### Außerdem verfügbar:

Zubehör siehe S. MC-ACC-1

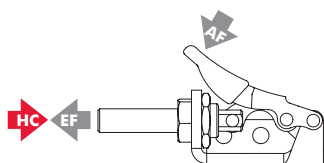
6001  
mit Zollgewinde  
6001-M



6001-SS  
Edelstahlausführung  
mit Zollgewinde  
6001-MSS  
Edelstahlausführung

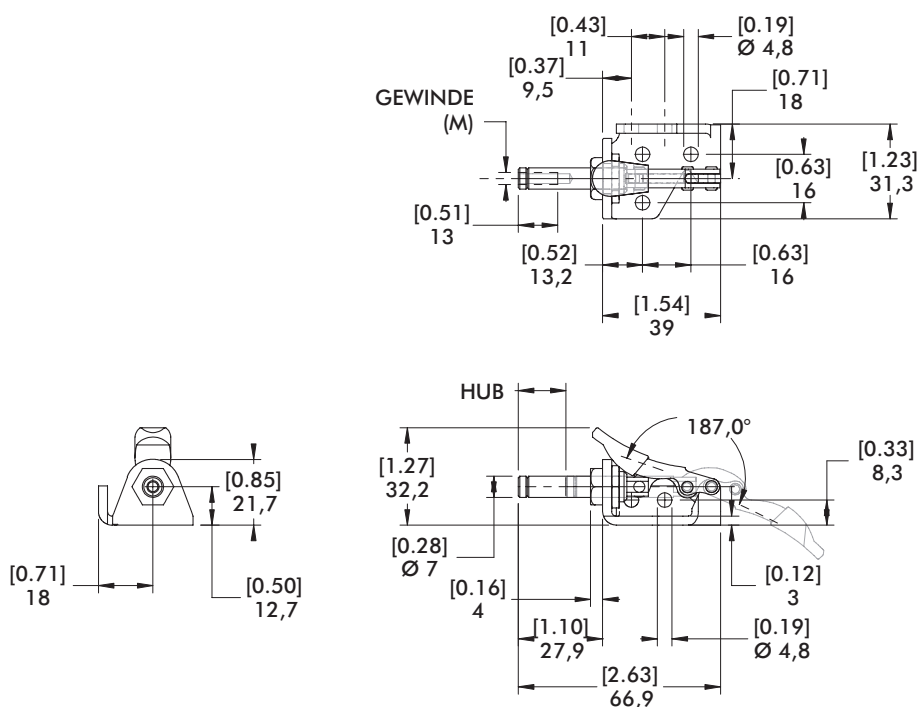


## Technische Informationen, Abmessungen



Modell	Max. Haltekraft	Gewicht	EF:AF (in Druck- und Zugrichtung)	Hub	(M) Gewinde	Andruck- spindel empfohlen	Spindle Included
6001					#8-32	105203	No
6001-M	[150 lbf] 670 N	[0.12 lb] 0,05 kg	14:1/25:1	[0.63] 16	M4	205208-M	
6001-SS					#8-32	205943	Yes
6001-MSS					M4	205943-M	

Abmessungen in mm [inch], EF = Spannkraft, AF = Handkraft



### Produktmerkmale:

- Kompakter Schubstangenspanner
- Edelstahlausführung ohne Kunststoffgri

### Anwendungsbereiche:

- Montieren
- Prüfen
- Löten
- Kleben

### Außerdem verfügbar:

Zubehör siehe S. MC-ACC-1

**601**  
mit Zollgewinde



**601-M**  
mit Innengewinde



**601-O**  
mit Außengewinde,  
mit Zollgewinde



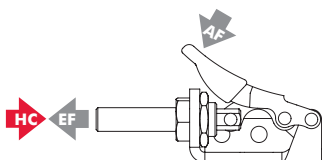
**601-SS**  
Edelstahlausführung  
mit Zollgewinde



**601-OSS** ⓘ  
Edelstahlausführung  
mit Außengewinde,  
mit Zollgewinde

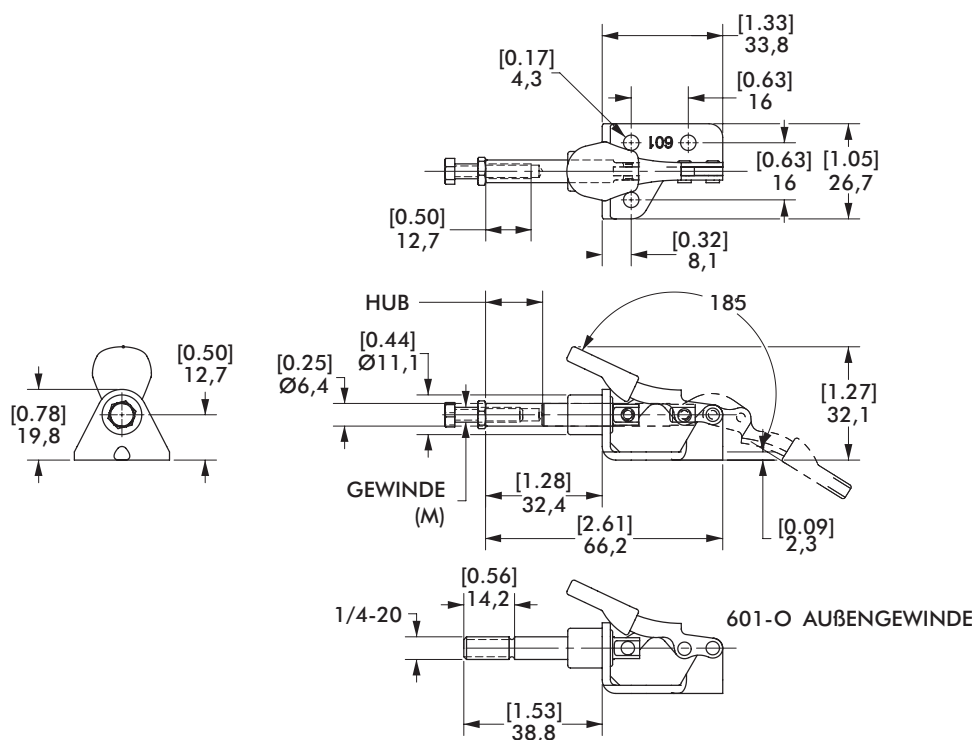


## Technische Informationen, Abmessungen



Modell	Max. Haltekraft	Gewicht	EF:AF (in Druck- und Zugrichtung)	Hub	(M) Gewinde	Andruckspindel empfohlen	Spindle Included
601					#8-32	105203	Yes
601-M					M4	205208-M	No
601-O	[100 lbf] 440 N	[0.09 lb] 0,04 kg	14:1/25:1	[0.63] 16	1/4-20	--	No
601-SS					#8-32	205943	Yes
601-OSS ⓘ					1/4-20	--	No

ⓘ Auf Anfrage. Abmessungen in mm [inch], EF = Spannkraft, AF = Handkraft



# 6015 SERIE

## Schubstangenspanner | Produktübersicht

### Produktmerkmale:

- Kleiner Schubstangenspanner mit massivem Grundkörper
- Kompakte Bauform
- Verriegelt in eingefahrener und ausgefahrener Stellung

### Anwendungsbereiche:

- Montieren
- Prüfen
- Löten
- Kleben

### Außerdem verfügbar:

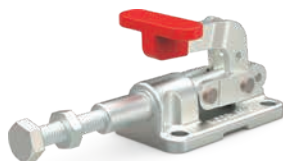
Zubehör siehe S. MC-ACC-1

In den USA und international patentrechtlich geschützt

6015  
mit Zollgewinde  
**6015-M**



**6015-SS**  
Edelstahlausführung  
mit Zollgewinde  
**6015-MSS**  
Edelstahlausführung

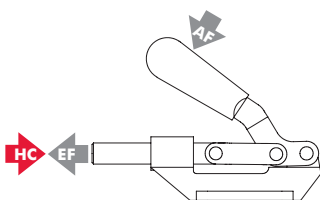


**6015-R**  
mit Zusatzverriegelung  
DESTACO® Toggle  
Lock Plus mit Zollgewinde

**6015-MR**  
mit Zusatzverriegelung  
DESTACO® Toggle  
Lock Plus



## Technische Informationen, Abmessungen



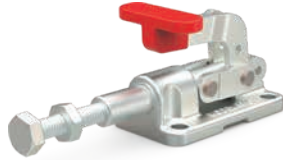
Modell	Max. Haltekraft	Gewicht	EF:AF (in Druck- und Zugrichtung)	Hub	(M) Gewinde	Andruckspindel empfohlen (nicht serienmäßig)
6015	[560 lbf] 2500 N				1/4-20	205203
6015-M					M6	205203-M
6015-SS	[630 lbf] 2800 N	[0.35 lb] 0,15 kg	35:1	[0.70] 17,8	1/4-20	202943 (supplied)
6015-MSS					M6	202916-M (supplied)
6015-R	[560 lbf] 2500 N				1/4-20	205203
6015-MR					M6	205203-M

Abmessungen in mm [inch], EF = Spannkraft, AF = Handkraft

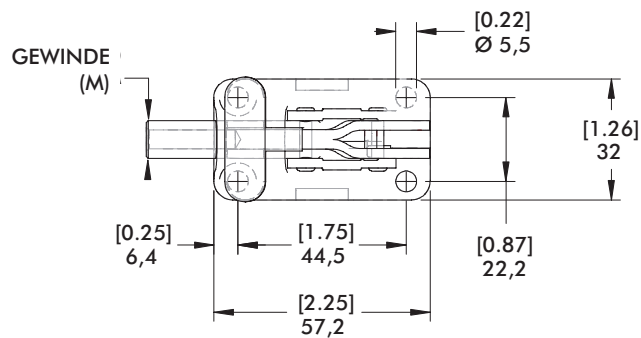
**6015**  
mit Zollgewinde  
**6015-M**



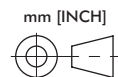
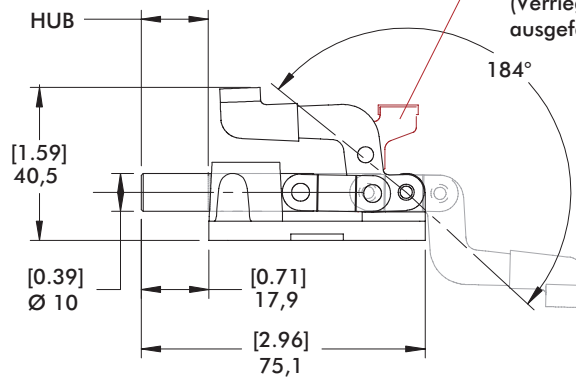
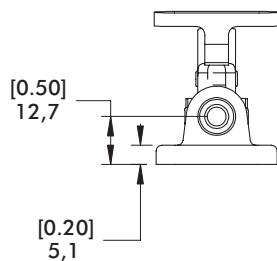
**6015-SS**  
Edelstahlausführung  
mit Zollgewinde  
**6015-MSS**  
Edelstahlausführung



**6015-R**  
mit Zusatzverriegelung  
DESTACO® Toggle Lock  
Plus mit Zollgewinde  
**6015-MR**  
mit Zusatz-  
verriegelung  
DESTACO®  
Toggle Lock  
Plus



**MIT ZUSATZVERRIEGELUNG  
DESTACO® TOGGLE LOCK  
PLUS  
6015-R / 6015-MR**  
(Verriegelt nur in  
ausgefahrener Position)



# 603, 608 SERIE

## Schubstangenspanner | Produktübersicht

### Produktmerkmale:

- Kompakte Ausführung mit hoher Haltekraft
- Schubstange mit Innengewinde
- Druck- und Zugspanner, verriegelt in eingefahrener und ausgefahrener Stellung
- Mit Zusatzverriegelung DESTACO® Toggle Lock Plus erhältlich
- Auch in Edelstahl erhältlich
- 5 Grifffarben - Details siehe Seite MC-PRO-

In den USA und international patentrechtlich geschützt

### Anwendungsbereiche:

- Montieren
- Prüfen
- Positionieren
- Schweißen
- Löten
- Mechanisches Bearbeiten

### Außerdem verfügbar:

Zubehör siehe S. MC-ACC-1

803 Pneumatik-Kraftspanner  
siehe S. MC-PTC-27

803-ME Pneumatik-Kraftspanner  
siehe S. MC-PTC-27

**603**  
mit Zollgewinde  
**603-M**



**603-SS**  
Edelstahlausführung  
mit Zollgewinde  
**603-MSS**  
Edelstahlausführung



**603-R**  
mit Zusatzverriegelung  
DESTACO® Toggle  
Lock Plus mit  
Zollgewinde  
**603-MR**  
mit Zusatzverriegelung  
DESTACO® Toggle  
Lock Plus



**608**  
mit Zollgewinde  
**608-M**



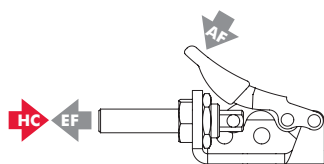
### Farbige Griff

Erhältlich für Modelle dieser Serie, die standardmäßig rote Griffe haben. \*Am Ende der Modellnummer -Y, -G, -B, -K anfügen.

\*Außer Toggle Lock Plus-Hebel.



## Technische Informationen, Abmessungen



Modell	Max. Haltekraft	Gewicht	EF:AF (in Druck- und Zugrichtung)	Hub	M Gewinde	Andruckspindel empfohlen (nicht serienmäßig)
603	[600 lbf] 2670 N				5/16-18	207203
603-M					M8	207203-M
603-SS	[840 lbf] 3740 N	[0.83 lb] 0,38 kg	23:1/34:1	[1.25] 31,8	5/16-18	207943
603-MSS					M8	207943-M (supplied)
603-R	[600 lbf] 2670 N				5/16-18	207203
603-MR					M8	207203-M
608	[850 lbf] 3780 N	[1.25 lb] 0,57 kg	44:1/50:1	[1.63] 41,3	3/8-16	210203
608-M					M10	210203-M

Abmessungen in mm [inch], EF = Spannkraft, AF = Handkraft

# 603, 608 SERIE

Schubstangenspanner | Abmessungen | 603/608/-M/-SS/-MSS/-R/-MR

**603**  
mit Zollgewinde  
**603-M** 



**603-SS**  
Edelstahlausführung  
mit Zollgewinde

**603-MSS**  
Edelstahlausführung

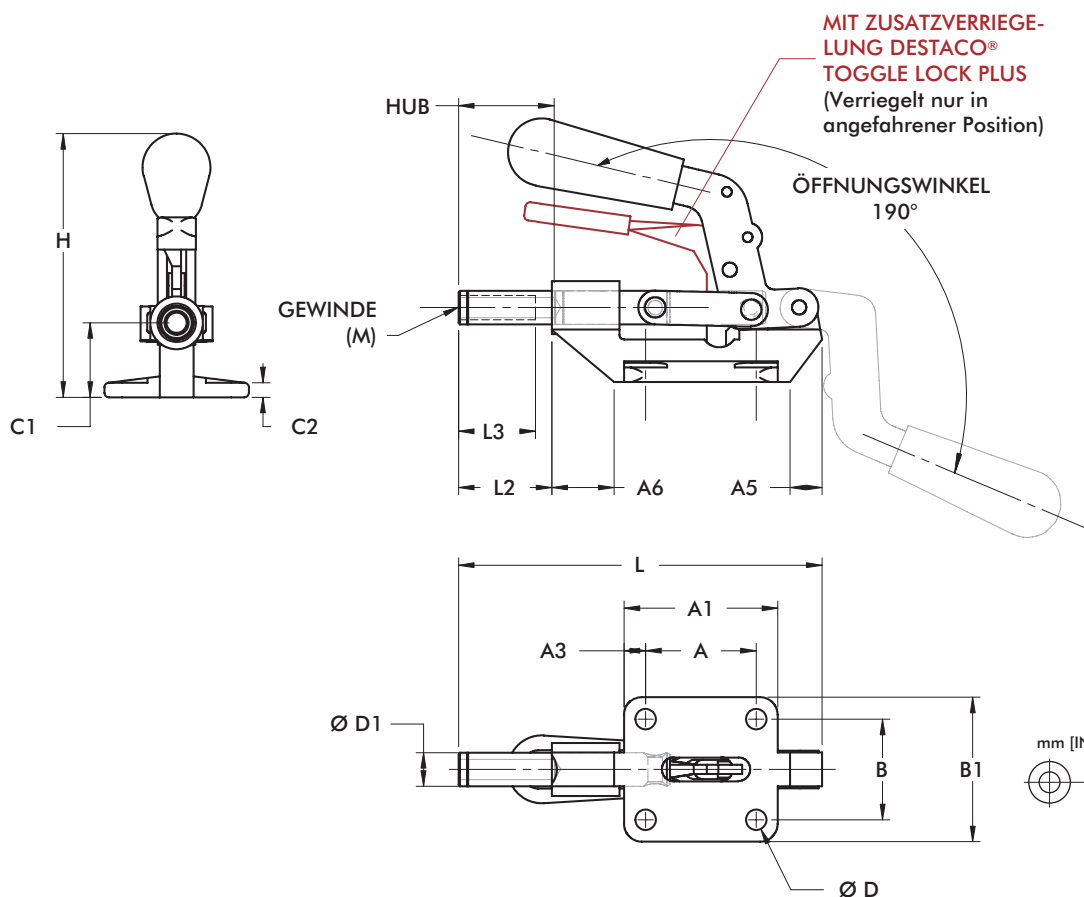


**603-R**  
mit Zusatzverriegelung  
DESTACO® Toggle  
Lock Plus mit  
Zollgewinde

**603-MR**  
mit Zusatzverriegelung  
DESTACO® Toggle  
Lock Plus



**608**  
mit Zollgewinde  
**608-M**



Modell	A	A1	A3	A6	B	B1	C1	C2	D	D1	H	L	L2	L3
603				[1.16] 29,5						[0.44] 11		[4.73] 120	[1.22] 31	
603-M												[4.80] 122	[1.30] 33	
603-SS	[1.44] 37	[2.00] 51	[0.28] 7	[0.94] 24	[1.31] 33	[1.88] 48	[0.97] 25	[0.19] 5	[0.27] 7	[0.44] 12	[3.43] 87	[4.73] 120	[1.22] 31	[1.00] 25
603-MSS												[4.80] 122	[1.30] 33	
603-R				[1.16] 29,5						[0.44] 11		[4.73] 120	[1.22] 31	
603-MR												[4.80] 122	[1.30] 33	
608	[1.63] 41	[2.25] 57	[0.31] 8	[1.40] 36	[1.63] 41	[2.25] 57	[1.25] 32		[0.33] 8	[0.62] 16	[4.12] 105	[6.00] 152	[1.60] 41	[1.25] 32
608-M														

Abmessungen in mm [inch]

# 605 SERIE

## Schubstangenspanner | Produktübersicht

### Produktmerkmale:

- Schubstange mit Innengewinde
- Druck- und Zugspanner, verriegelt in eingefahrener und ausgefahrener Stellung
- Mit Zusatzverriegelung DESTACO® Toggle Lock Plus erhältlich
- 5 Grifffarben - Details siehe Seite MC-PRO-

In den USA und international patentrechtlich geschützt

### Anwendungsbereiche:

- Montieren
- Prüfen
- Positionieren
- Schweißen
- Löten
- Mechanisches Bearbeiten

### Außerdem verfügbar:

Zubehör siehe S. MC-ACC-1

Modell 615/615-M mit gegenläufiger Handhabung

605  
mit Zollgewinde

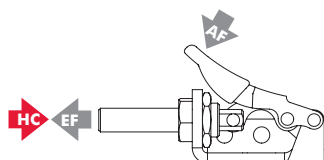
605-M



**Farbige Griff**  
Erhältlich für dieses Modell. Am Ende der Modellnummer -Y, -G, -B, -K anfügen.

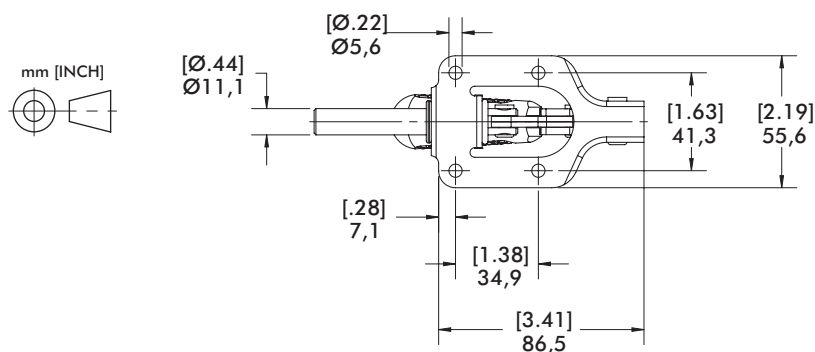
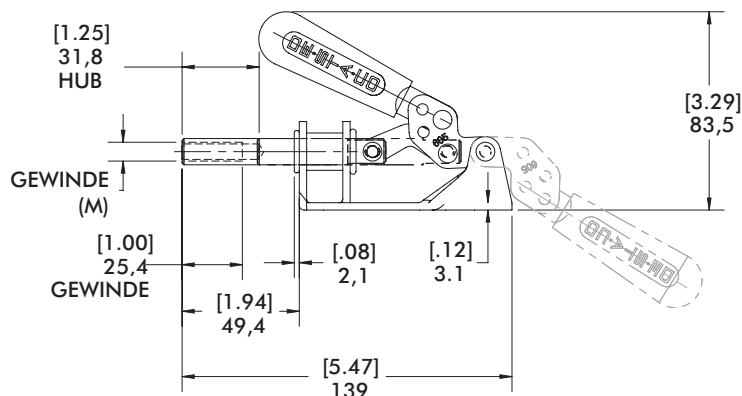
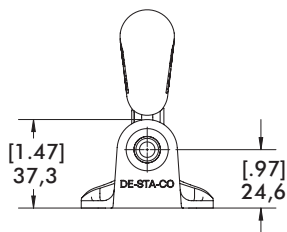


## Technische Informationen, Abmessungen



Modell	Max. Haltekraft	Gewicht	EF:AF (in Druck- und Zugrichtung)	Hub	M Gewinde	Andruckspindel empfohlen (nicht serienmäßig)
605	[300 lbf] 1330 N	[0.69 lb] 0,31 kg	45:1/40:1	[1.25] 31,8	5/16-18	207203
605-M					M8	207203-M

Abmessungen in mm [inch], EF = Spannkraft, AF = Handkraft



### Produktmerkmale:

- Schubstange mit Innengewinde
- Handgriff und Halterung für flexibel Montage um 125° drehbar
- Schmale Bauform für Einsatz bei beengten Platzverhältnissen
- Nur Druckrichtung

### Anwendungsbereiche:

- Montieren
- Prüfen
- Positionieren
- Schweißen
- Löten
- Mechanisches Bearbeiten

### Außerdem verfügbar:

Zubehör siehe S. MC-ACC-1

**606**  
mit Zollgewinde  
**606-M**



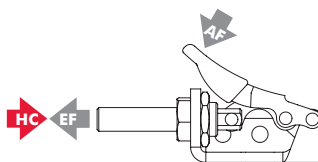
### Befestigungsmöglichkeiten



Befestigung unten

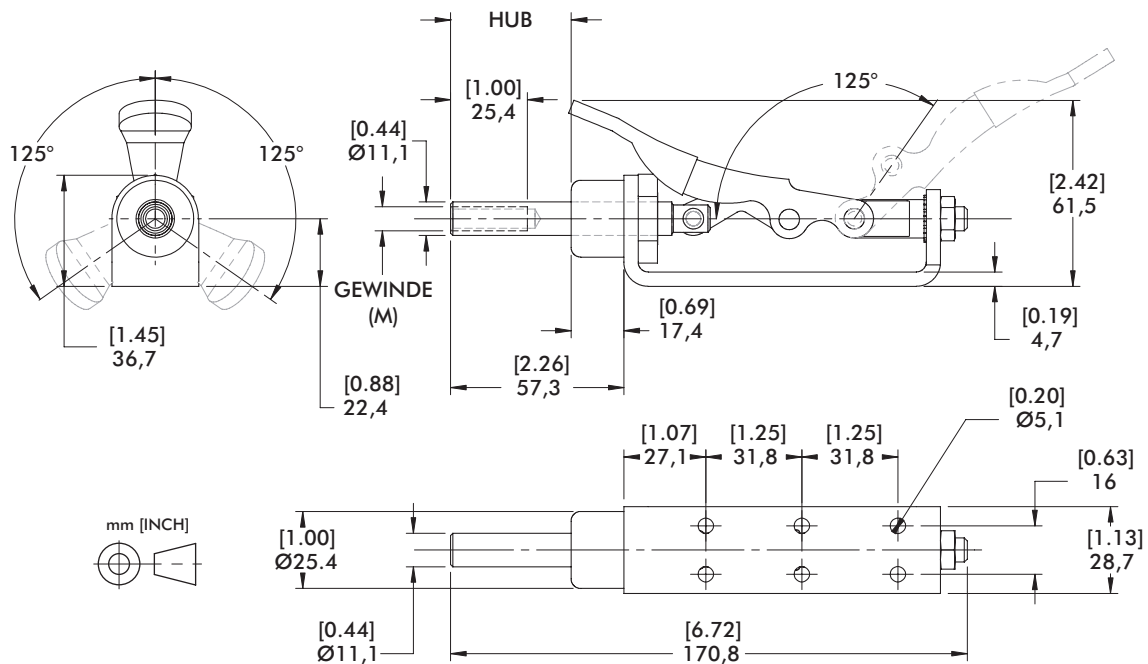
Befestigung seitlich

### Technische Informationen, Abmessungen



Modell	Max. Haltekraft	Gewicht	EF-AF (in Druckrichtung)	Hub	M Gewinde	Andruckspindel empfohlen (nicht serienmäßig)
606	[450 lbf] 2000 N	[0.81 lb] 0,37 kg	33:1	40,0 [1.57]	5/16-18 M8	207203
606-M						207203-M

Abmessungen in mm [inch], EF = Spannkraft, AF = Handkraft





# 607 SERIE

## Schubstangenspanner | Produktübersicht

### Produktmerkmale:

- Schubstange mit Innengewinde
- Mit quadratischer Schubstange für hohe Torsionskräfte erhältlich
- Druck- und Zugspanner, verriegelt in eingefahrener und ausgefahrener Stellung
- 5 Grifffarben - Details siehe Seite MC-PRO-

### Anwendungsbereiche:

- Montieren
- Prüfen
- Positionieren
- Schweißen
- Löten
- Mechanisches Bearbeiten

### Außerdem verfügbar:

Zubehör siehe S. MC-ACC-1

#### 607

mit runder Schubstange, mit Zollgewinde

#### 607-M

mit runder Schubstange



#### 607-SQ

mit quadratischer Schubstange, mit Zollgewinde

#### 607-SQM

mit quadratischer Schubstange

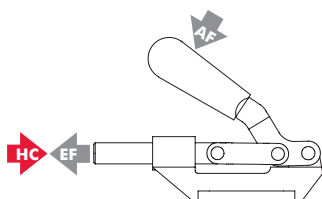


### Farbige Griff

Erhältlich für dieses Modell. Am Ende der Modellnummer -Y, -G, -B, -K anfügen.

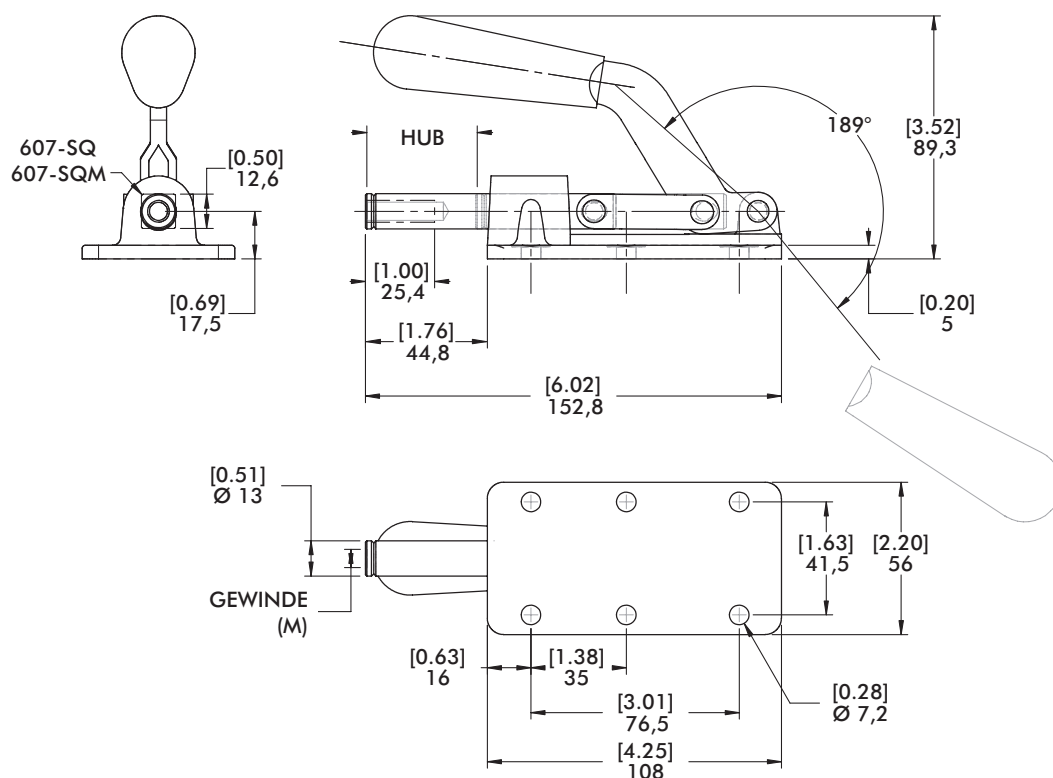


## Technische Informationen, Abmessungen



Modell	Max. Haltekraft	Gewicht	EF:AF (in Druck- und Zugrichtung)	Hub	(M) Gewinde	Andruckspindel empfohlen (nicht serienmäßig)
607					5/16-18	207203
607-M	[800 lbf]	[1.63 lb]	37:1/64:1	[1.63] 41,4	M8	207203-M
607-SQ	3560 N	0,74 kg			5/16-18	207203
607-SQM					M8	207203-M

Abmessungen in mm [inch], EF = Spannkraft, AF = Handkraft



### Produktmerkmale:

- Schubstange mit Innengewinde
- Fußbefestigung abgewinkelt oder gerade erhältlich
- Druck- und Zugspanner, verriegelt in eingefahrener und ausgefahrener Stellung
- 5 Grifffarben - Details siehe Seite MC-PRO-

### Anwendungsbereiche:

- Montieren
- Prüfen
- Positionieren
- Schweißen
- Löten
- Mechanisches Bearbeiten

### Außerdem verfügbar:

Zubehör siehe S. MC-ACC-1

609

Fuß abgewinkelt



609-B

Fuß gerade

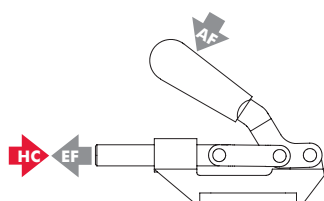


### Farbige Griff

Erhältlich für dieses Modell. Am Ende der Modellnummer -Y, -G, -B, -K anfügen.

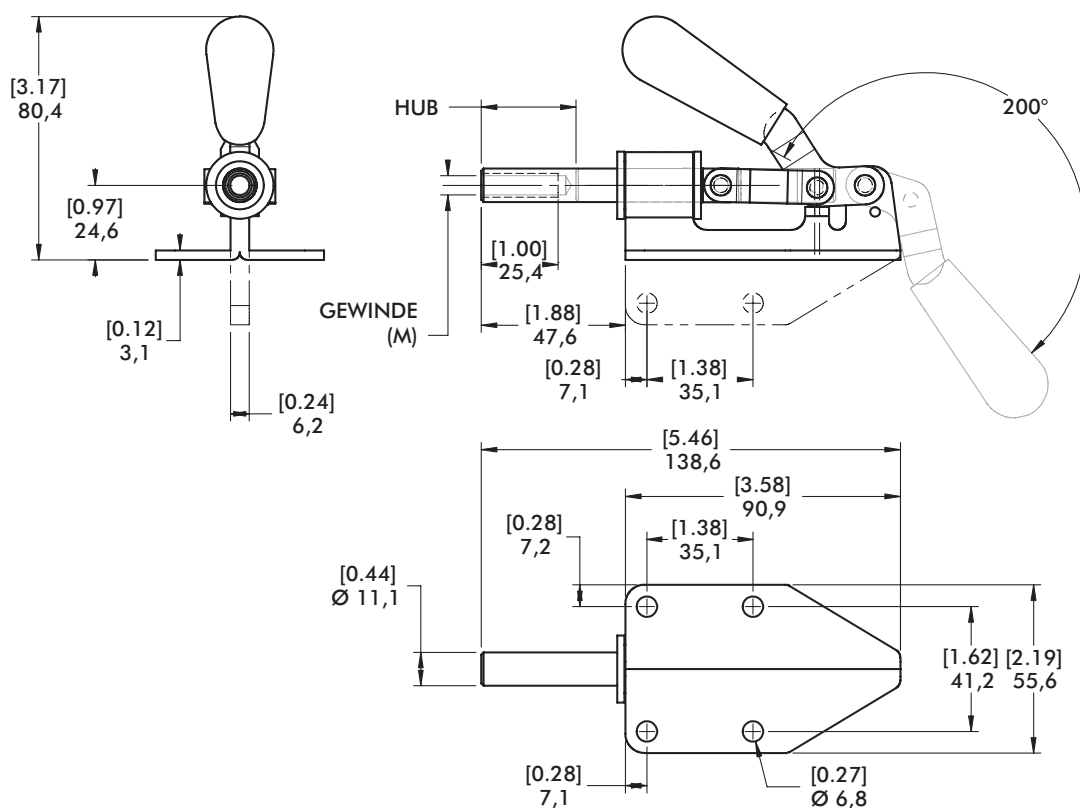


## Technische Informationen, Abmessungen



Modell	Max. Haltekraft	Gewicht	EF:AF (in Druck- und Zugrichtung)	Hub	(M) Gewinde	Andruckspindel empfohlen (nicht serienmäßig)
609	[300 lbf] 1330 N	[0.88 lb] 0,40 kg	36:1/47:1	[1.25] 31,8	5/16-18	207203
609-B						

Abmessungen in mm [inch], EF = Spannkraft, AF = Handkraft



# 610 SERIE

## Schubstangenspanner | Produktübersicht

### Produktmerkmale:

- Schubstange mit Innengewinde
- Druck- und Zugspanner, verriegelt in eingefahrener und ausgefahrener Stellung

### Anwendungsbereiche:

- Montieren
- Prüfen
- Positionieren
- Schweißen
- Löten
- Mechanisches Bearbeiten

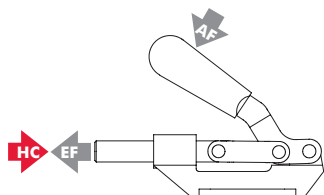
### Außerdem verfügbar:

Zubehör siehe S. MC-ACC-1

610  
mit Zollgewinde  
610-M

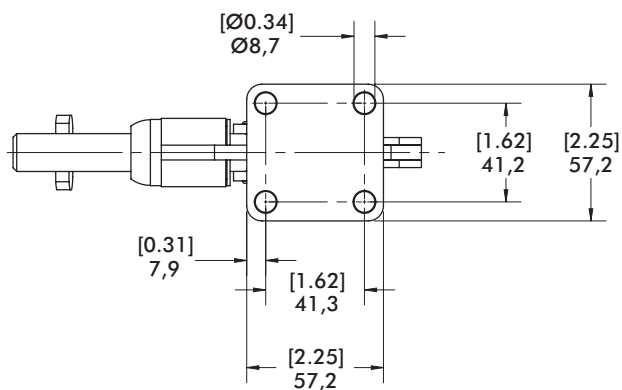
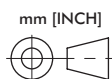
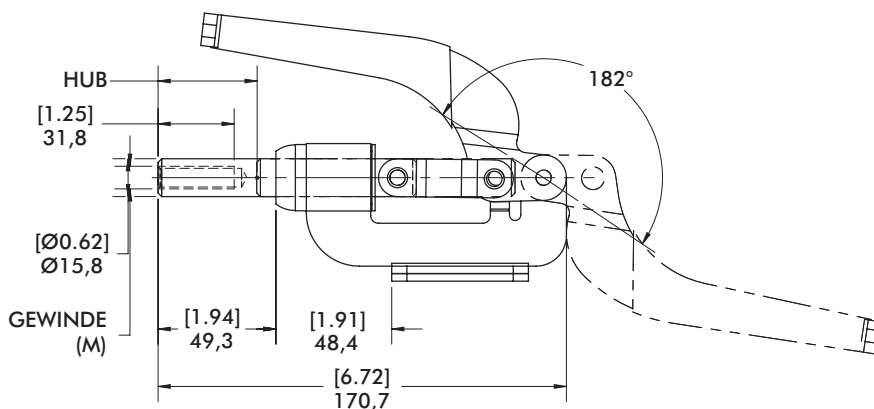
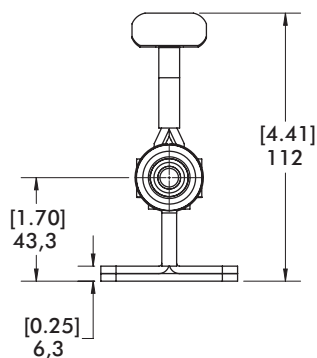


## Technische Informationen, Abmessungen



Modell	Max. Haltekraft	Gewicht	EF:AF (in Druck- und Zugrichtung)	Hub	(M) Gewinde	Andruckspindel empfohlen (nicht serienmäßig)
610	[800 lbf] 3560 N	[1.69 lb] 0,77 kg	51:1/70:1	[1.63] 41,4	3/8-16	210203
610-M					M10	210203-M

Abmessungen in mm [inch], EF = Spannkraft, AF = Handkraft



### Produktmerkmale:

- Schubstange mit Innengewinde
- Flache Bauweise
- Schubstange und Handgriff bewegen sich entgegengesetzt
- Druckspanner, verriegelt nur in ausgefahrner Stellung
- 5 Grifffarben - Details siehe Seite MC-PRO-

### Anwendungsbereiche:

- Montieren
- Prüfen
- Positionieren
- Schweißen
- Löten
- Mechanisches Bearbeiten

### Außerdem verfügbar:

Zubehör siehe S. MC-ACC-1

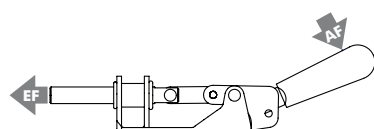
615  
mit Zollgewinde



**Farbige Griff**  
Erhältlich für dieses Modell. Am Ende der Modellnummer -Y, -G, -B, -K anfügen.

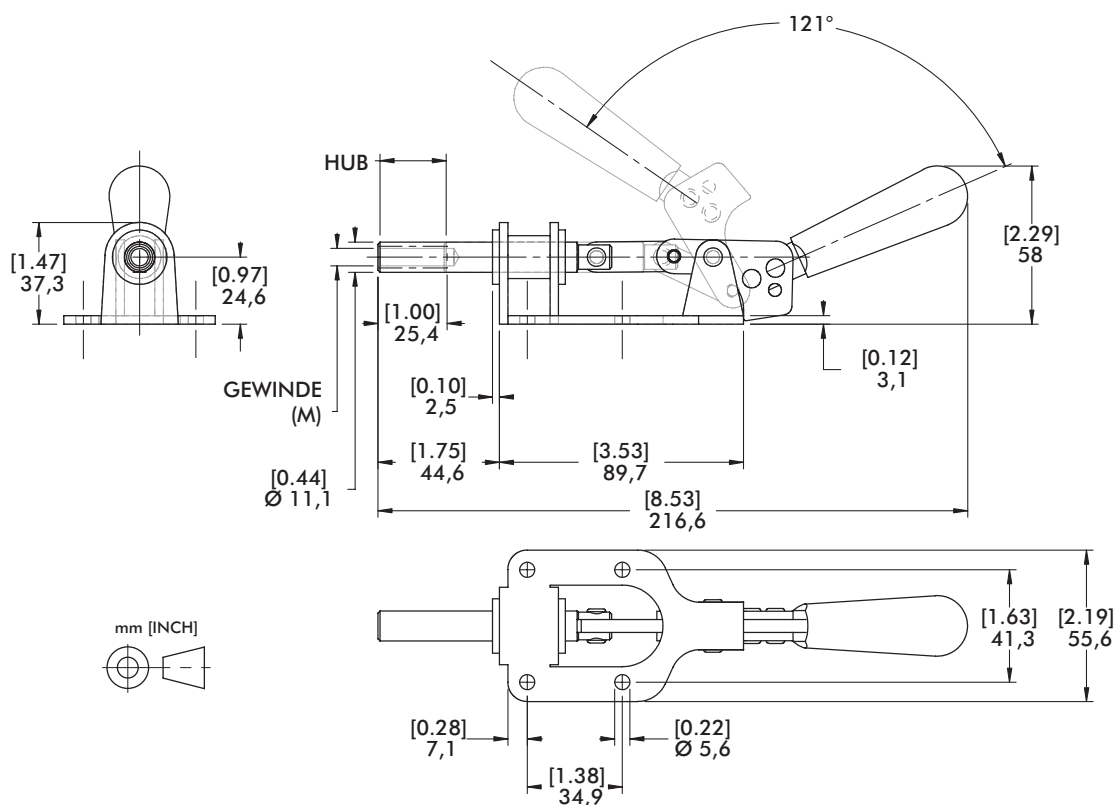


## Technische Informationen, Abmessungen



Modell	Max. Haltekraft	Gewicht	EF:AF (in Druck)	Hub	(M) Gewinde	Andruckspindel empfohlen (nicht serienmäßig)
615	[300 lbf] 1330 N	[0.69 lb] 0,31 kg	25:1	[1.00] 25,4	5/16-18	207203

Abmessungen in mm [inch], EF = Spannkraft, AF = Handkraft



## Schubstangenspanner | Produktübersicht

### Produktmerkmale:

- Schubstange mit Innengewinde
- Flache Bauweise
- Schubstange und Handgriff bewegen sich entgegengesetzt
- Druckspanner, verriegelt nur in ausgefahrener Stellung
- 5 Grifffarben - Details siehe Seite MC-PRO-

### Anwendungsbereiche:

- Montieren
- Prüfen
- Positionieren
- Schweißen
- Löten
- Mechanisches Bearbeiten

**Außerdem verfügbar:**

Zubehör siehe S. MC-ACC-1

620  
mit Zollgewinde

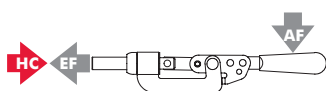


### Farbige Griff

Erhältlich für dieses Modell. Am Ende der Modellnummer **-Y**, **-G**, **-B**, **-K** anfügen.

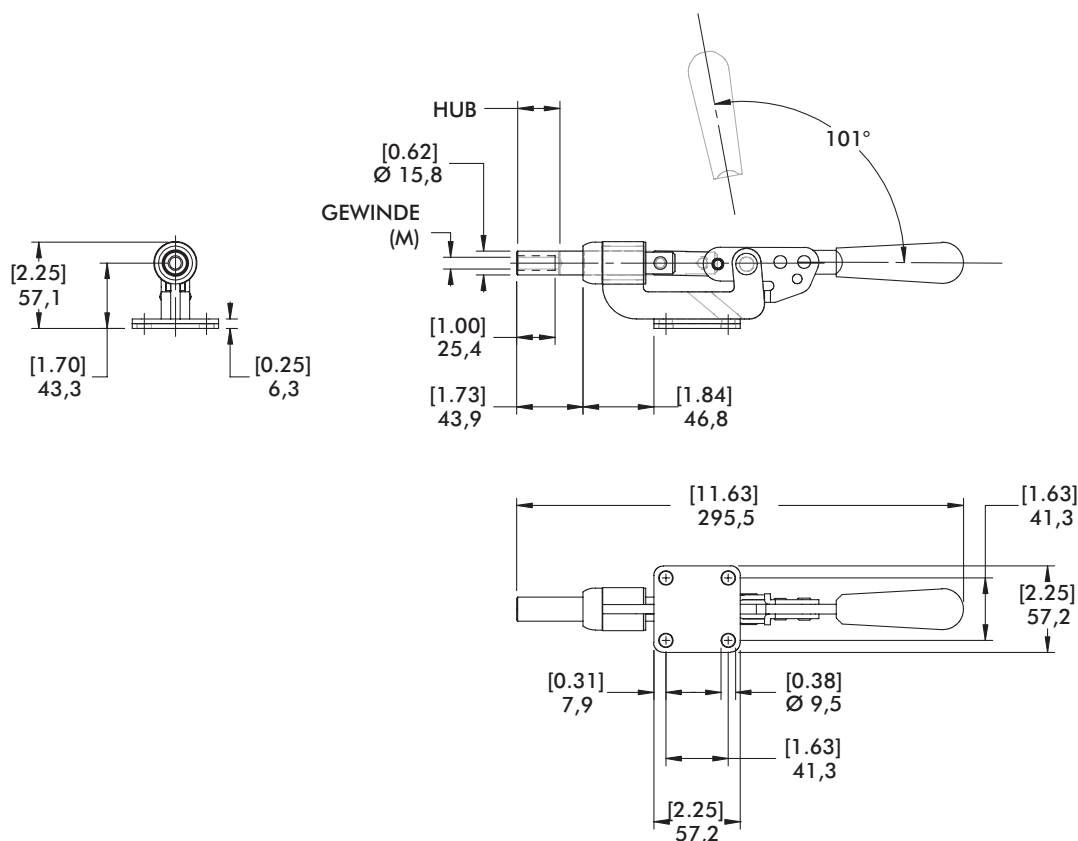


## Technische Informationen, Abmessungen



Modell	Max. Haltekraft	Gewicht	EF:AF (in Druck- und Zugrichtung)	Hub	(M) Gewinde	Andruckspindel empfohlen (nicht serienmäßig)
620	[600 lbf]	[1.50 lb]	44:1	[1.11] 28,2	3/8-16	210203
620-M	2670 N	0,68 kg			M10	210203-M

Abmessungen in mm [inch], **EF** = Spannkraft, **AF** = Handkraft



### Produktmerkmale:

- Schubstange mit Innengewinde
- Druck- und Zugspanner, verriegelt in eingefahrener und ausgefahrener Stellung
- Mit Zusatzverriegelung DESTACO® Toggle Lock Plus erhältlich
- Auch in Edelstahl erhältlich
- 5 Grifffarben - Details siehe Seite MC-PRO-

In den USA und international patentrechtlich geschützt

### Anwendungsbereiche:

- Montieren
- Prüfen
- Positionieren
- Schweißen
- Löten
- Mechanisches Bearbeiten

### Außerdem verfügbar:

Zubehör siehe S. MC-ACC-1

830, 830-ME Pneumatik-Kraftspanner siehe S. MC-PTC-27

**630**  
mit Zollgewinde  
**630-M**



**630-SS**  
Edelstahlausführung  
mit Zollgewinde

**630-MSS**

Edelstahlausführung



**630-R**  
mit Zusatzverriegelung  
**DESTACO® Toggle**  
**Lock Plus**, mit  
Zollgewinde

**630-MR**  
mit Zusatzverriegelung  
**DESTACO® Toggle**  
**Lock Plus**



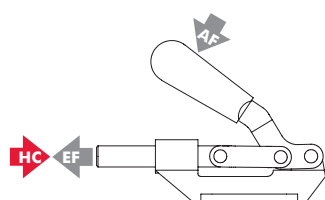
**630-RSS**  
Edelstahlausführung mit  
Zusatzverriegelung **DESTACO®**  
**Toggle Lock Plus**, mit Zollgewinde

**630-MRSS**

Edelstahlausführung  
mit Zusatzverriegelung  
**DESTACO® Toggle**  
**Lock Plus**



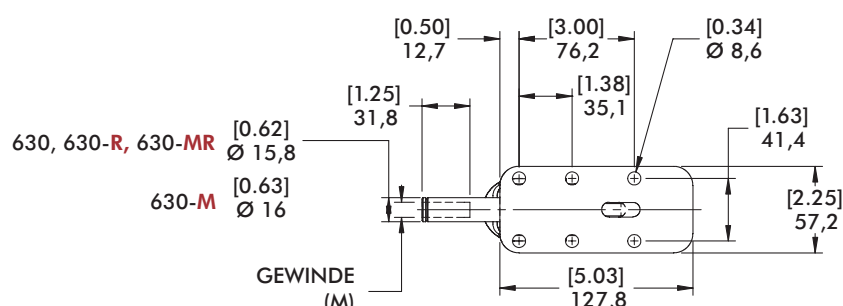
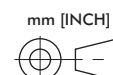
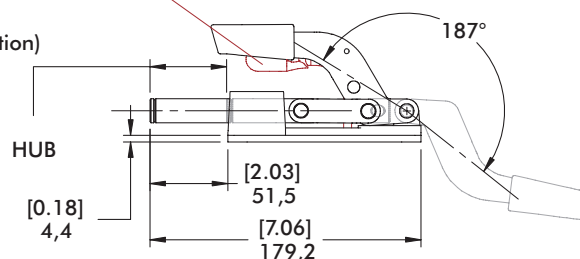
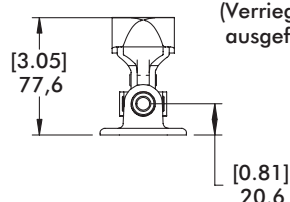
## Technische Informationen, Abmessungen



Modell	Max. Haltekraft	Gewicht	EF:AF (in Druck- und Zugrichtung)	Hub	(M) Gewinde	Andruckspindel empfohlen (nicht serienmäßig)
<b>630</b>	[2500 lbf] 11100 N	[1.90 lb] 0,89 kg	36:1/23:1	[2.00] 50,8	3/8-16	210203
<b>630-SS</b>						237943
<b>630-M</b>					M10	210203-M
<b>630-MSS</b>						237943-M
<b>630-R</b>					3/8-16	210203
<b>630-RSS</b>						237943
<b>630-MR</b>					M10	210203-M
<b>630-MRSS</b>						237943-M

Abmessungen in mm [inch], EF = Spannkraft, AF = Handkraft

**MIT ZUSATZVERRIEGELUNG  
DESTACO® TOGGLE LOCK PLUS**  
(Verriegelt nur in  
ausgefahrener Position)



**Farbige Griff**  
Erhältlich für dieses  
Modell. Am Ende  
der Modellnummer  
-Y, -G, -B, -K anfügen.

\*Außer Toggle Lock Plus-Hebel.

Technische Änderungen vorbehalten

# 640 SERIE

## Schubstangenspanner | Product Overview

### Produktmerkmale:

- Schubstange mit Innengewinde
- Druck- und Zugspanner, verriegelt in eingefahrener und ausgefahrener Stellung
- Mit Zusatzverriegelung DESTACO® Toggle Lock Plus erhältlich
- 5 Grifffarben - Details siehe Seite MC-PRO-

### Anwendungsbereiche:

- Montieren
- Prüfen
- Positionieren
- Schweißen
- Löten
- Mechanisches Bearbeiten

### Außerdem verfügbar:

Zubehör siehe S. MC-ACC-1

640  
mit Zollgewinde  
**640-M**



**640-R**  
mit Zusatzverriegelung  
DESTACO® Toggle  
Lock Plus, mit Zollgewinde  
**640-MR**  
mit Zusatzverriegelung  
DESTACO® Toggle  
Lock Plus



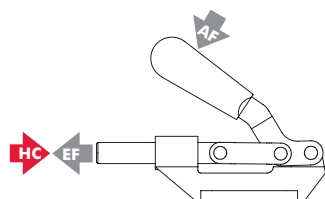
### Farbige Griff

Erhältlich für dieses  
Modell. Am Ende  
der Modellnummer  
-Y, -G, -B, -K anfügen.

\*Außer Toggle Lock Plus-Hebel.

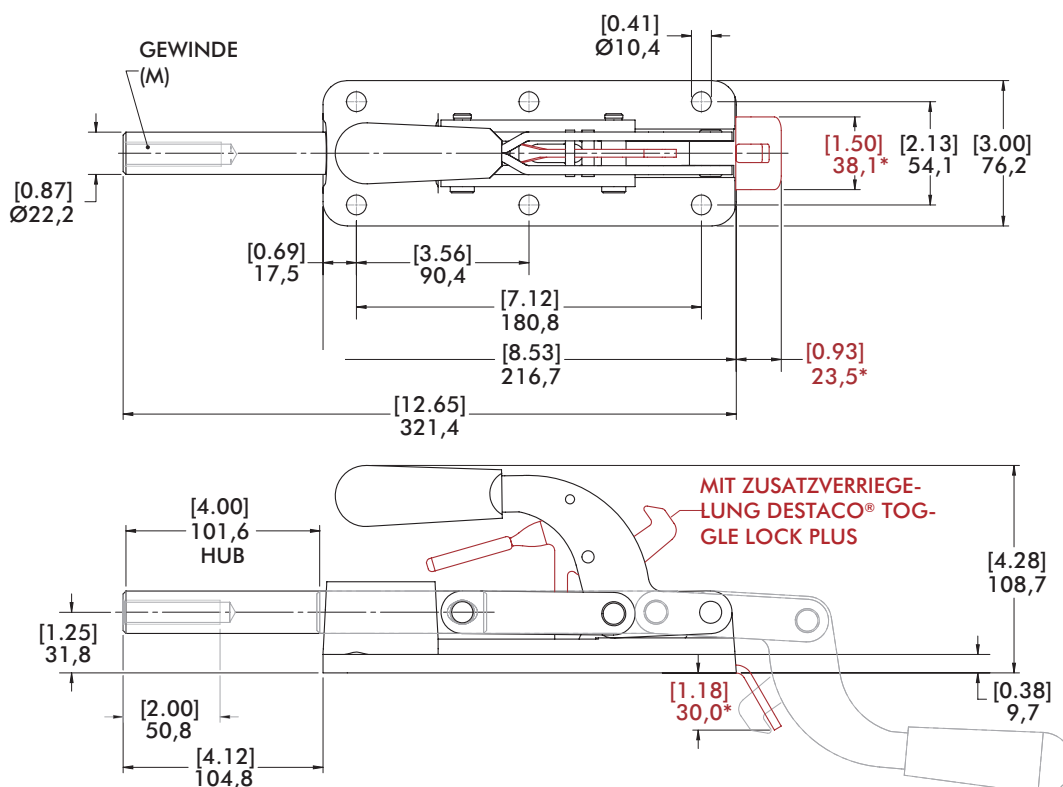


## Technische Informationen, Abmessungen



Modell	Max. Haltekraft	Gewicht	EF:AF (in Druck- und Zugrichtung)	Hub	(M) Gewinde	Andruckspindel empfohlen (nicht serienmäßig)
640					1/2-13	220203
640-M	[7500 lbf] 33400 N	[6.78 lb] 3,08 kg	35:1	[4.00] 101,6	M12	220203-M
640-R					1/2-13	220203
640-MR					M12	220203-M

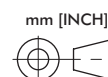
Abmessungen in mm [inch], EF = Spannkraft, AF = Handkraft



Ausgefahrene Stellung  
(640-R Abbildung)



Eingefahrene Stellung  
(640-R Abbildung)



(\*) Abmessungen oben in **ROT** gehören nur zu **640-R/640-MR**



### Produktmerkmale:

- Schubstange mit Innengewinde
- Höchste Druck- und Zugkräfte
- Grundkörper und Handgriff aus geschmiedetem Stahl
- Druck- und Zugspanner, verriegelt in eingefahrener und ausgefahrener Stellung

### Anwendungsbereiche:

- Montieren
- Prüfen
- Positionieren
- Schweißen
- Löten
- Mechanisches Bearbeiten

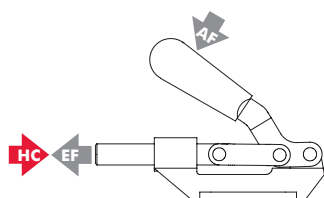
### Außerdem verfügbar:

Zubehör siehe S. MC-ACC-1

650  
mit Zollgewinde  
650-M

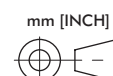
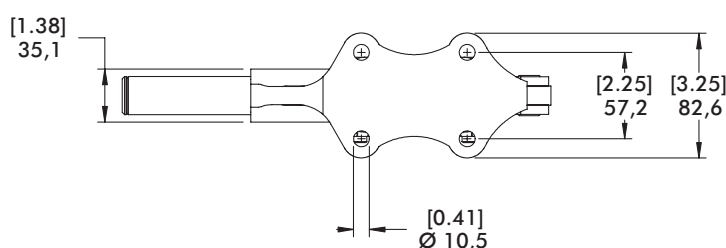
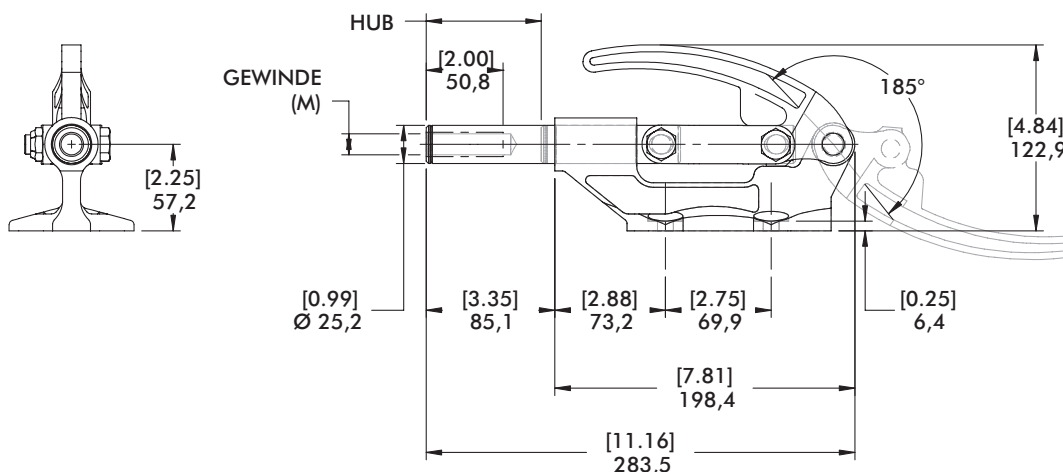


## Technische Informationen, Abmessungen



Modell	Max. Haltekraft	Gewicht	EF:AF (in Druck- und Zugrichtung)	Hub	(M) Gewinde	Andruckspindel empfohlen (nicht serienmäßig)
650	[16000 lbf] 71200 N	[5.69 lb] 2,58 kg	25:1	[3.00] 76,6	5/8-11	250203
650-M					M16	250203-M

Abmessungen in mm [inch], EF = Spannkraft, AF = Handkraft





# 95030, 95040, 95050, 95060 SERIE

## Schubstangenspanner | Produktübersicht

### Produktmerkmale:

- Niedrige Bauweise mit hoher Haltekraft
- Grundplatte und Handgriff aus Stahl - guß, brüniert
- Verriegelt in ein- und ausgefahrener Stellung

### Anwendungsbereiche:

- Montage
- Schweißen
- Spanneinrichtungen

### Außerdem verfügbar:

Zubehör siehe S. MC-ACC-1

95030



95040



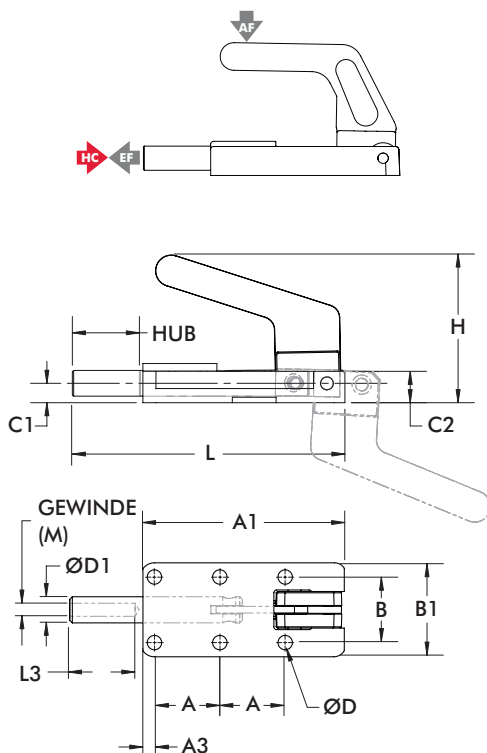
95050 ⓘ



95060 ⓘ

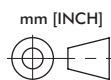


## Technische Informationen | Abmessungen



Modell	Max. Haltekraft	Gewicht	EF:AF (in Druck)	Hub	(M) Gewinde	Andruckspindel empfohlen (nicht serienmäßig)
95030	[550 lbf] 2450 N	[0.80 lb] 2,58 kg	15:1	[0.98] 24,9	M6	205203-M
95040	[1100 lbf] 4900 N	[1.60 lb] 0,73 kg	12:1	[1.50] 38,1	M8	207203-M
95050 ⓘ	[1650 lbf] 7340 N	[2.10 lb] 0,95 kg	15:1	[1.97] 50	M12	220203-M
95060 ⓘ	[3960 lbf] 17600 N	[6.4 lb] 2,9 kg	15:1	[2.36] 60		

ⓘ Auf Anfrage Abmessungen in mm [inch], EF = Spannkraft, AF = Handkraft



Modell	A	A1	A3	B	B1	C1	C2	ØD	ØD1	H	L	L3*
95030	[0.98] 25	[3.03] 77	[0.17] 4,4	[0.98] 25	[1.41] 35,9	[0.30] 7,5	[0.48] 12,2	[0.22] 5,5	[0.39] 10	[2.11] 53,7	[4.13] 105	[0.98] 25
95040	[1.38] 35	[4.29] 109	[0.31] 7,9	[1.38] 35	[2.00] 50,7	[0.39] 10	[0.72] 18,3	[0.26] 6,5	[0.55] 14	[3.03] 77	[5.87] 149,1	[1.38] 35
95050 ⓘ	[1.77] 45	[5.45] 138,5	[0.34] 8,7	[1.77] 45	[2.60] 66	[0.55] 14	[0.94] 23,8	[0.33] 8,5	[0.75] 19	[3.02] 76,7	[7.47] 189,8	[2.17] 55
95060 ⓘ	[2.17] 55	[6.57] 167	[0.40] 10,2	[2.17] 55	[3.03] 77	[0.63] 16	[1.08] 27,4	[0.41] 10,5	[0.87] 22	[3.69] 93,8	[9.02] 229	[2.56] 65

ⓘ Lieferzeit auf Anfrage Abmessungen in mm [inch]

\*Minimum

# SCHUBSTANGENSANNER

## Notizen

[illegible]

# 5130, 5131, 5133 SERIE

## Schubstangenspanner | Produktübersicht

### Produktmerkmale:

- Durch gegenläufige Bewegung von Handhebe zu Schubstange bleibt der Arbeitsbereich frei zugänglich
- Hohe Lebensdauer durch gehärtete Schubstange sowie durch gehärtete Bolzen und Buchsen
- Oberfläche brüniert

### Anwendungsbereiche:

- Schweißen
- Montieren
- Mechanisches Bearbeiten

5130/-M  
5131/-M  
5133/-M  
Fuß abgewinkelt



5130-B/-MB  
5131-B/-MB  
5133-B/-MB  
Massiver  
Fuß zum  
Anschweißen



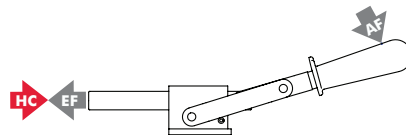
5130-R/-MR  
5131-R/-MR  
5133-R/-MR  
Fuß abgewinkelt  
mit DESTACO®  
Toggle Lock Plus™



5130-BR①/-MBR①  
5131-BR①/-MBR①  
5133-BR①/-MBR①  
Massiver Fuß zum  
Anschweißen mit  
DESTACO® Toggle  
Lock Plus™



### Technische Informationen



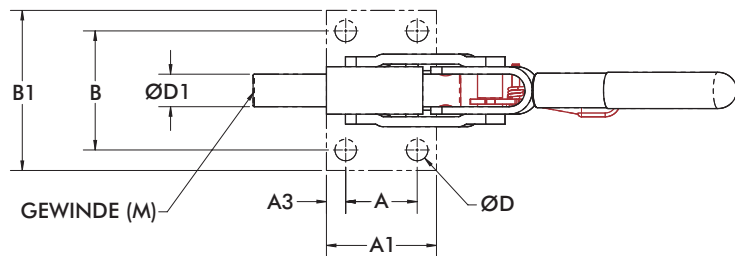
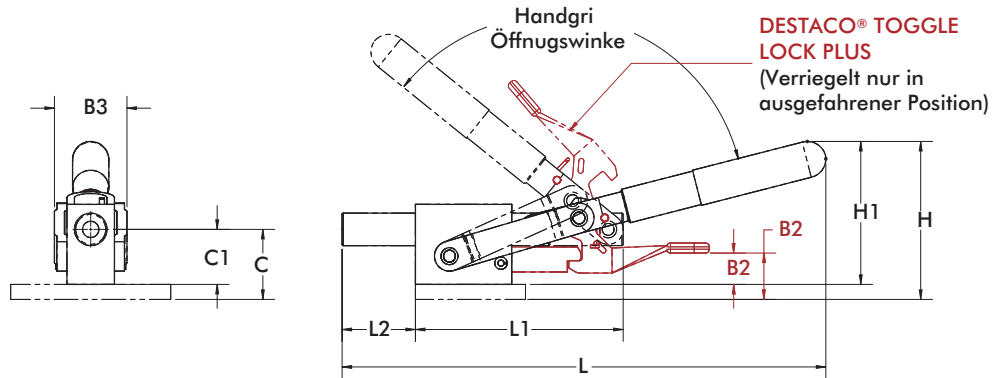
Modell	Max. Haltekraft	Gewicht	EF:AF (in Druck)	Hub mm [in]	Handgri Öffnungs- winkel	Gewinde (M)	Andruckspindel empfohlen (nicht serienmäßig)
5131	[2500 lbf] 11120 N	[1.12lbs] 0,51 kg	40:1	[1.00] 25,4	113°	5/16-18	461203
5131-M						M8	461203-M
5131-B		[0.85lbs] 0,39 kg				5/16-18	461203
5131-MB						M8	461203-M
5131-R		[1.15lbs] 0,52 kg				5/16-18	461203
5131-MR						M8	461203-M
5131-BR①		[0.88lbs] 0,40 kg				5/16-18	461203
5131-MBR①						M8	461203-M
5130	[5800 lbf] 25800 N	[2.87lbs] 1,30 kg	40:1	[1.90] 48,3	125°	1/2-13	325203
5130-M						M12	220203-M
5130-B		[2.40lbs] 1,09 kg				1/2-13	325203
5130-MB						M12	220203-M
5130-R		[3.03lbs] 1,37 kg				1/2-13	325203
5130-MR						M12	220203-M
5130-BR①		[2.56lbs] 1,16 kg				1/2-13	325203
5130-MBR①						M12	220203-M
5133	[4600 lbf] 20460 N	[3.12lbs] 1,41 kg	40:1	[3.18] 80,7	139°	1/2-13	325203
5133-M						M12	220203-M
5133-B		[2.65lbs] 1,20 kg				1/2-13	325203
5133-MB						M12	220203-M
5133-R		[3.36lbs] 1,52 kg				1/2-13	325203
5133-MR						M12	220203-M
5133-BR①		[2.89lbs] 1,31 kg				1/2-13	325203
5133-MBR①						M12	220203-M

① Auf Anfrage Abmessungen in mm [inch], EF = Spannkraft, AF = Handkraft

# 5130, 5131, 5133 SERIE

Schubstangenspanner | Abmessungen

mm [INCH]  
THIRD ANGLE  
PROJECTION



Modell	A	A1	A3	B	B1	B2	B3	C	D	D1	H	L	L1	L2
5131						-								
5131-M	[1.13]	[1.73]	[0.30]	[1.87]	[2.52]	-	[1.14]	[1.10]	[0.34]	[0.51]	[2.49]	[7.61]	[3.27]	[1.15]
5131-R	28,6	44	7,7	47,6	64	[0.73]	29	28	8,6	13	63,1	193,4	83	29,3
5131-MR						18,5								
5130						-								
5130-M						-	[1.57]				[3.63]	[11.14]	[5.20]	[1.96]
5130-R						[1.07]	40				92,3	283	132	49,7
5130-MR	[1.75]	[2.52]	[0.38]	[2.31]	[2.99]	27,2		[1.38]	[0.41]	[0.75]				
5133	44,5	64	9,8	58,7	76	-		35	10,5	19				
5133-M						-	[1.54]				[3.84]	[13.05]	[6.58]	[3.24]
5133-R						[1.24]	39				97,5	331,4	167	82,2
5133-MR						31,4								

Modell	B2	B3	C1	D1	H1
5131-B	-				
5131-MB		[1.14]	[0.87]	[0.51]	[2.25]
5131-BR①	[0.49]	29	22	13	57,1
5131-MBR①	12,4				
5130-B	-				
5130-MB		[1.57]			[3.40]
5130-BR①	[0.84]	40			86,3
5130-MBR①	21,2		[1.14]	[0.75]	
5133-B	-		29	19	
5133-MB		[1.54]			[3.60]
5133-BR①	[1.00]	39			91,5
5133-MBR①	25,4				

① Auf Anfrage

# 5150 SERIE

## Schubstangenspanner | Produktübersicht

### Produktmerkmale:

- Verdrehsicherung durch quadratische Schubstange
- Durch gegenläufige Bewegung von Handhebe zu Schubstange bleibt der Arbeitsbereich frei zugänglich
- Hohe Lebensdauer durch gehärtete Schubstange sowie durch gehärtete Bolzen und Buchsen
- Oberfläche brüniert

### Anwendungsbereiche:

- Schweißen
- Montieren
- Mechanisches Bearbeiten

**5150/5150-M**  
Fuß abgewinkelt



**5150-B/5150-MB**  
Massiver  
Fuß zum Anschweißen



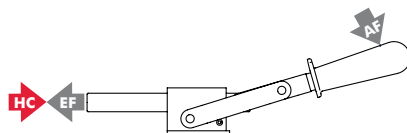
**5150-R/5150-MR**  
Fuß abgewinkelt  
mit  
DESTACO®  
Toggle Lock  
Plus™



**5150-BR①/5150-MBR①**  
Massiver  
Fuß zum Anschweißen  
mit  
DESTACO®  
Toggle Lock  
Plus™

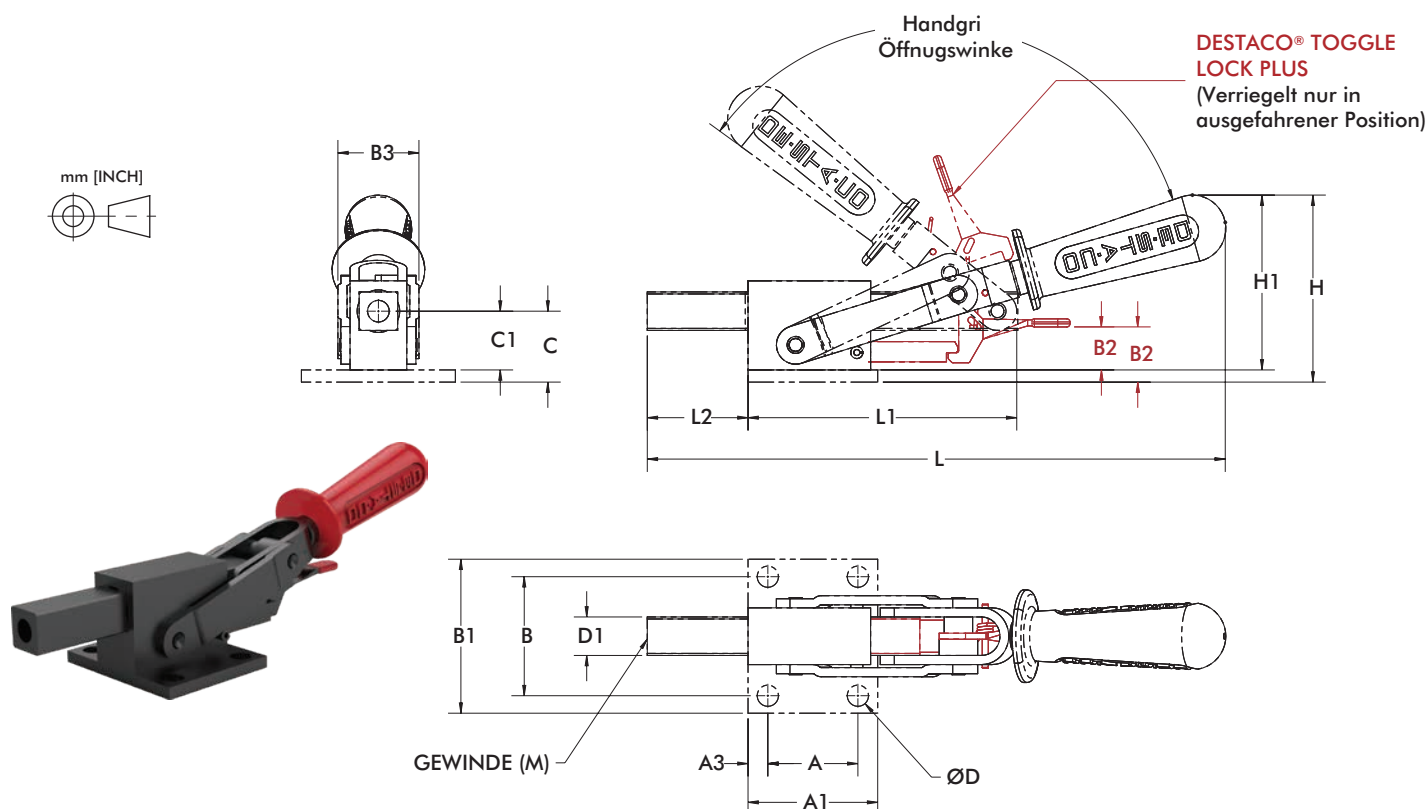


### Technische Informationen



Modell	Max. Haltekraft	Gewicht	EF:AF (in Druck)	Hub mm [in]	Handgri Öffnungs winkel	Gewinde (M)	Andruckspindel empfohlen (nicht serienmäßig)
5150	[5800 lbf] 25800 N	[3.00 lbs] 1,36 kg	40:1	[1.91] 48,4	125°	1/2-13	325203
5150-M						M12	220203-M
5150-B		[2.50 lbs] 1,13 kg				1/2-13	325203
5150-MB						M12	220203-M
5150-R		[3.15 lbs] 1,43 kg				1/2-13	325203
5150-MR						M12	220203-M
5150-BR①		[2.68 lbs] 1,22 kg				1/2-13	325203
5150-MBR①						M12	220203-M

① Auf Anfrage Abmessungen in mm [inch], EF = Spannkraft, AF = Handkraft



Modell	A	A1	A3	B	B1	B2	B3	C	C1	D	D1
5150	[1.75] 44,5	[2.52] 64	[0.38] 9,8	[2.31] 58,7	[2.99] 76	-	[1.57] 40	[1.57] 35	-	[0.41] 10,5	[0.75] 19
5150-M	-	-	-	-	-	-		-	[1.14] 29	-	
5150-B	-	-	-	-	-	-		-	-	-	
5150-MB	-	-	-	-	-	-		-	-	-	
5150-R	[1.75] 44,5	[2.52] 64	[0.38] 9,8	[2.31] 58,7	[2.99] 76	[1.07] 27,2		[1.57] 35	-	[0.41] 10,5	
5150-MR	-	-	-	-	-	[0.84] 21,2		-	[1.14] 29	-	
5150-BR	-	-	-	-	-	-		-	-	-	
5150-MBR	-	-	-	-	-	-		-	-	-	

Modell	H	H1	L	L1	L2	M
5150	[3.63] 92,3	-	[11.23] 285,3	[2.86] 72,6	[1.96] 49,7	1/2-13
5150-M	-	[3.40] 86,3				M12
5150-B	-	-				1/2-13
5150-MB	-	-				M12
5150-R	[3.63] 92,3	-				1/2-13
5150-MR	-	[3.40] 86,3				M12
5150-BR①	-	-				1/2-13
5150-MBR①	-	-				M12

① Auf Anfrage

# 602, 604, 624 SERIE

## Schubstangenspanner | Produktübersicht

### Produktmerkmale:

- Kompakter Schubstangenspanner
- Mit Außengewinde zur Montage in Gewinde- oder Durchgangsbohrung
- Verriegelt in eingefahrener und ausgefahrener Stellung
- Auch in Edelstahl erhältlich
- 5 Grifffarben - Details siehe Seite MC-PRO-

### Anwendungsbereiche:

- Montieren
- Prüfen
- Schweißen
- Löten
- Mechanisches Bearbeiten

### Außerdem verfügbar:

Zubehör siehe S. MC-ACC-1

602  
602-SS  
602-MM  
602-MMSS



604  
604-SS  
604-MM  
604-MMSS ⓘ



624  
624-SS  
624-MM  
624-MMSS ⓘ



Farbige Griff  
Erhältlich für dieses  
Modell. Am Ende  
der Modellnummer  
-Y, -G, -B, -K  
anfügen.

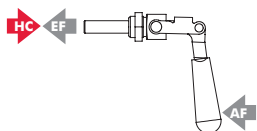
604-R  
604-RSS  
604-MMR  
604-MMRSS  
mit DESTACO®  
Toggle Lock Plus™



624-R  
624-RSS  
624-MMR  
624-MMRSS  
mit DESTACO®  
Toggle Lock Plus™



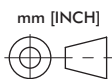
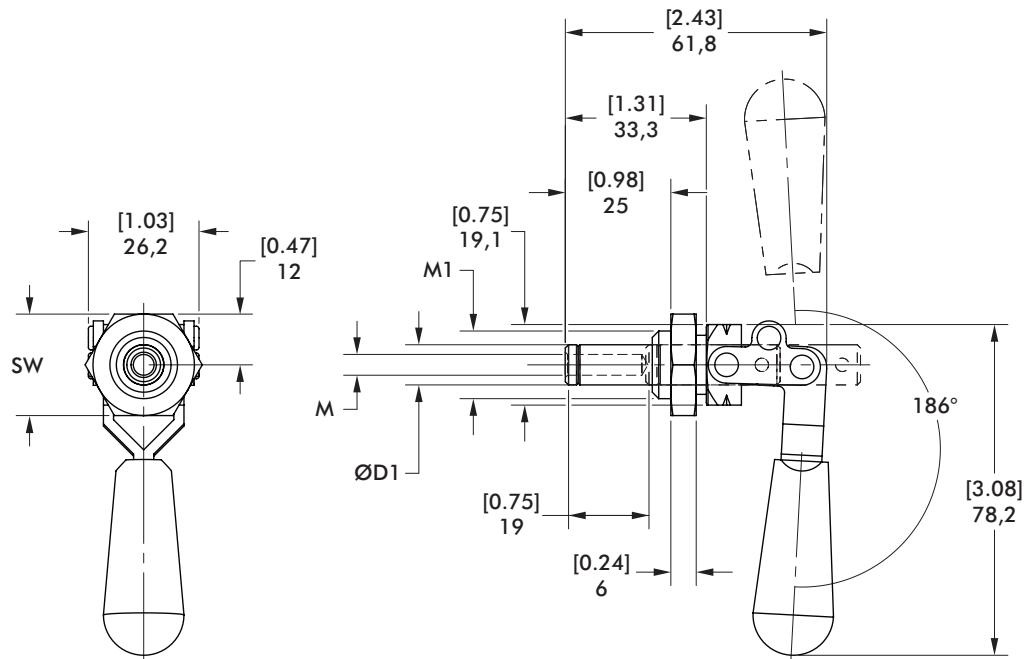
## Technische Informationen



Modell	Max. Haltekraft	Gewicht	EF:AF (in Druck- und Zugrichtung)	Hub	(M) Gewinde	Andruckspindel empfohlen (nicht serienmäßig)	Befestigungs- mutter serienmäßig
602					1/4-20	205203	602105
602-SS	[200 lbf] 900 N	[0.12 lb] 0,05 kg	31:1/28:1	[0.75] 19		202943	602905
602-MM					M6	205203-M	602105-M
602-MMSS						202943-M	602905-M
604	[300 lbf] 1330 N				5/16-18	207203	606104
604-R						--	606904
604-SS	[400 lbf] 1780 N	[0.44 lb] 0,20 kg	45:1/26:1	[1.50] 38			
604-RSS					M8	207943	606104-M
604-MM	[300 lbf] 1330 N					207943-M (serienmäßig)	606904-M
604-MMR							
604-MMSS ⓘ	[400 lbf] 1780 N						
604-MMRSS							
624					3/8-16	210203	624105
624-R						237943 (serienmäßig)	624905
624-SS	[700 lbf] 3110 N	[1.63 lb] 0,74 kg	49:1/21:1	[2.63] 66			
624-RSS					M10	210203-M	624105-M
624-MM							
624-MMR							
624-MMRSS							

ⓘ Auf Anfrage Abmessungen in mm [inch], EF = Spannkraft, AF = Handkraft

602  
602-SS  
602-MM  
602-MMSS



Modell	ØD1	M	M1	SW
602	10 [0.39]	1/4-20	5/8-18	[0.88] 22,2
602-SS	9,5 [0.37]			
602-MM	10 [0.39]	M6	M16x1.5	[0.94] 24
602-MMSS	10 [0.39]			

Abmessungen in mm [inch]



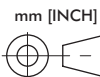
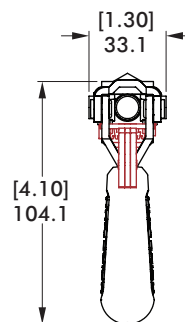
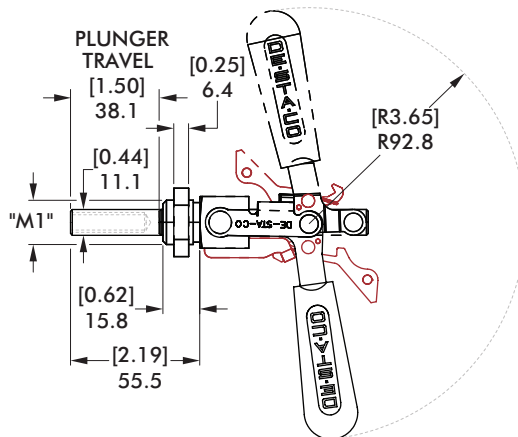
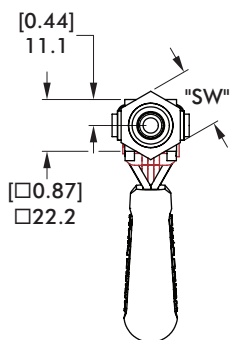
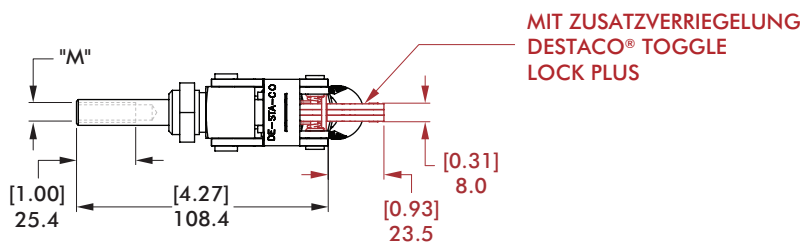
# 604 SERIES

Schubstangenspanner | Abmessungen | -SS/-MM/-MMSS/-R/-RSS/-MMR/-MMRSS

604  
604-SS  
604-MM  
604-MMSS①



604-R  
604-RSS  
604-MMR  
604-MMRSS



Modell	M	M1	SW
604			
604-SS	5/16-18	3/4-16	[1.00] 25,4
604-R			
604-RSS			
604-MM			
604-MMSS	M8	M20x1.5	[1.18] 30
604-MMR			
604-MMRSS			

# 624 SERIES

Schubstangenspanner | Abmessungen | -SS/-MM/-R/-RSS/-MMR/-MMRSS

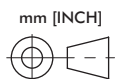
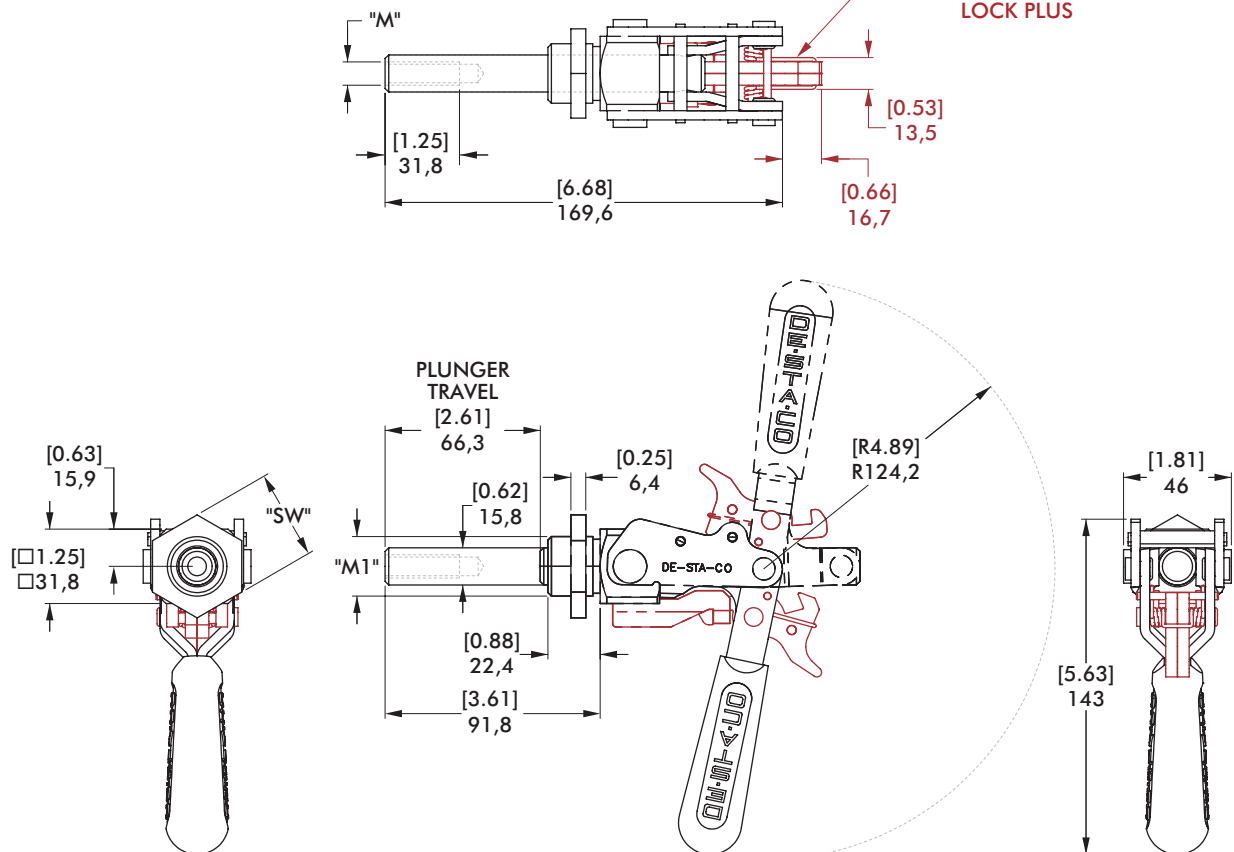
624  
624-SS  
624-MM



624-R  
624-RSS  
624-MMR  
624-MMRSS



MIT ZUSATZVERRIEGELUNG  
DESTACO® TOGGLE  
LOCK PLUS



Modell	M	M1	SW
624			
624-SS	3/8-16	1-14	[1.50] 38,1
624-R			
624-RSS			
624-MM	M10	M27x2	[1.61] 41
624-MMR			
624-MMRSS			

# 6002, 6004, 6024 SERIE

## Schubstangenspanner | Produktübersicht

### Produktmerkmale:

- Ähnliche Größe wie die Serien 602/604/624, mit massivem Gehäuse
- 2-3 Mal mehr Fassungsvermögen als 602/604/624 bei ähnlicher Gehäusegröße
- Mit Außengewinde zur Montage in Gewinde- oder Durchgangsbohrung
- Mit Zusatzverriegelung DESTACO® Toggle Lock Plus erhältlich **-R**
- Auch in Edelstahl erhältlich **-SS**
- Verriegelt in eingefahrener und ausgefahrener Stellung
- 5 Grifffarben - Details siehe Seite MC-PRO-

In den USA und international patentrechtlich geschützt

### Anwendungsbereiche:

- Montieren
- Prüfen
- Schweißen
- Löten
- Mechanisches Bearbeiten



**Farbige Griff**  
Erhältlich für dieses Modell. Am Ende der Modellnummer **-Y, -G, -B, -K** anfügen.

\*Außer Toggle Lock Plus-Hebel.

### Außerdem verfügbar:

Zubehör siehe S. MC-ACC-1

6002/-SS  
6002-MM/-MMSS



6004/-SS  
6004-MM/-MMSS



6024/-SS  
6024-MM/-MMSS



6002-R/-RSS  
6002-MMR/-MMRSS  
mit DESTACO® Toggle Lock Plus™



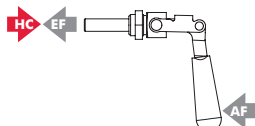
6004-R/-RSS  
6004-MMR/-MMRSS  
mit DESTACO® Toggle Lock Plus™



6024-R/-RSS  
6024-MMR/-MMRSS  
mit DESTACO® Toggle Lock Plus™



## Technische Informationen, Abmessungen



Modell	Max. Haltekraft	Gewicht	EF:AF (in Druck- und Zugrichtung)	Hub	(M) Gewinde	Andruckspindel empfohlen (nicht serienmäßig)	Befestigungs- mutter serienmäßig
6002	[400 lbf] 1780 N	[0.44 lb] 0.2 kg	20:1	[0.75 in] 19 mm	1/4-20	205203	602105
6002-SS						202943	602905
6002-MM					M6	205203-M	602105-M
6002-MMSS						202943-M	602905-M
6002-R		[0.55 lb] 0.25 kg			1/4-20	205203	602105
6002-RSS						202943	602905
6002-MMR					M6	205203-M	602105-M
6002-MMRSS						202943-M	602905-M
6004	[600 lbf] 2670 N	[0.73 lb] 0.33 kg	14.4:1	[1.50 in] 38 mm	5/16- 18	207203	606104
6004-SS						207943	606904
6004-MM					M8	207203-M	606104-M
6004-MMSS						207943-M	606904-M
6004-R		[0.90 lb] 0.41 kg			5/16- 18	207203	606104
6004-RSS						207943	606904
6004-MMR					M8	207203-M	606104-M
6004-MMRSS						207943-M	606904-M
6024	[2100 lbf] 9340 N	[3.17 lb] 1.44 kg	21:1	[2.60 in] 66 mm	3/8-16	210203	624105
6024-SS						237943	624905
6024-MM					M10	210203-M	624105-M
6024-MMSS						237943-M	624905-M
6024-R		[3.53 lb] 1.6 kg			3/8-16	210203	624105
6024-RSS						237943	624905
6024-MMR					M10	210203-M	624105-M
6024-MMRSS						237943-M	624905-M

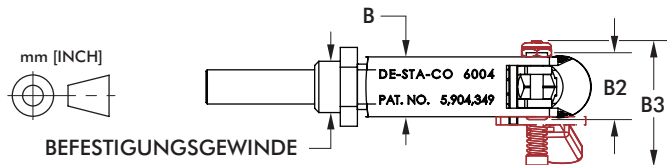
Abmessungen in mm [inch], EF = Spannkraft, AF = Handkraft

# 6002, 6004, 6024 SERIE

Schubstangenspanner | Abmessungen | -MM/-R/-MMR

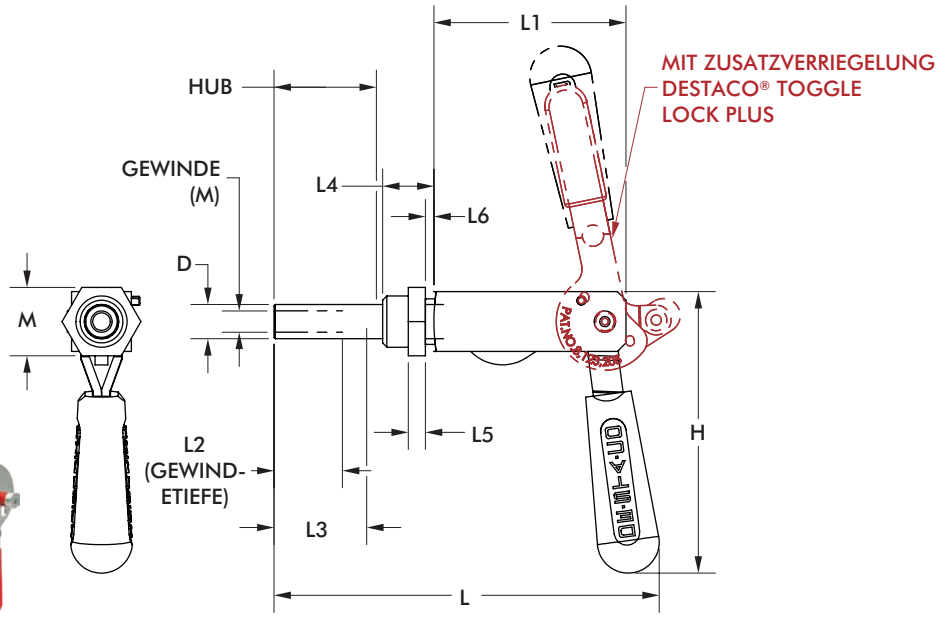
6002/-SS  
6002-MM/-MMSS

6002-R/-RSS  
6002-MMR/-MMRSS  
mit DESTACO® Toggle  
Lock Plus™



6004/-SS  
6004-MM/-MMSS

6004-R/-RSS  
6004-MMR/-MMRSS  
mit DESTACO® Toggle  
Lock Plus™



6024/-SS  
6024-MM/-MMSS

6024-R/-RSS  
6024-MMR/-MMRSS  
mit DESTACO® Toggle  
Lock Plus™



Modell	B	B2	B3	H	L	L1	L2	L3	L4	L5	L6	D	M	Gewinde	Mounting Thread
6002														1/4-20	5/8-18
6002-SS		[0.98]	--												
6002-MM		25.0												M6	M16x1.5
6002-MMSS	[0.89]			[3.11]	[3.37]	[1.93]	[0.79]	--	[0.63]	[0.25]	[0.12]	[0.39]	[0.87]	1/4-20	5/8-18
6002-R	22.5			79.1	85.6	49.0	20.0		15.9	6.4	3.0	10.0	22.2		
6002-RSS		--	[1.87]												
6002-MMR			47.4											M6	M16x1.5
6002-MMRSS															
6004														5/16- 18	3/4-16
6004-SS		[0.98]	--	[4.11]	[5.63]										
6004-MM		24.8		104.5	143.1									M8	M20x1,5
6004-MMSS	[0.75]					[2.81]	[1.00]	[1.35]	[0.75]	[0.25]	[0.13]	[0.50]	[1.00]	5/16- 18	3/4-16
6004-R	19.1					71.4	25.4	34.4	19.1	6.4	3.2	12.7	25.4		
6004-RSS		--	[1.84]	[4.52]	[5.69]										
6004-MMR			46.8	114.7	144.5									M8	M20x1,5
6004-MMRSS															
6024														3/8-16	1-14
6024-SS		[2.37]	--												
6024-MM		60.3												M10	M27x2
6024-MMSS	[1.63]			[5.67]	[8.37]	[4.63]	[1.50]	--	[1.06]	[0.25]	[0.11]	[0.63]	[1.50]	3/8-16	1-14
6024-R	41.3			144.0	212.6	117.5	38.0		26.9	6.4	2.9	16.0	38.1		
6024-RSS		--	[3.25]												
6024-MMR			82.6											M10	M27x2
6024-MMRSS															

# 602, 604, 624, 6002, 6004, 6024 SERIE

## Schubstangenspanner | Produktübersicht

### Produktmerkmale:

- Befestigungswinkel für Schubstangenspanner mit Außengewinde

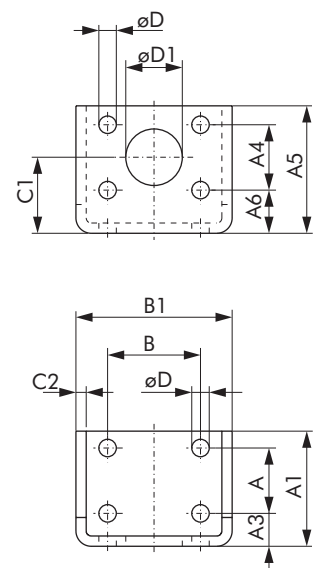
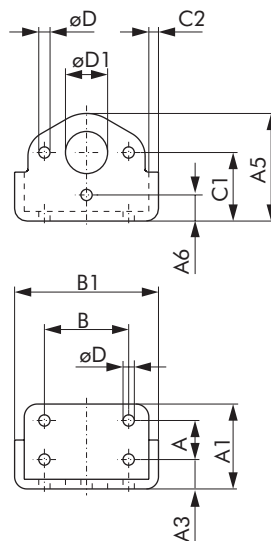
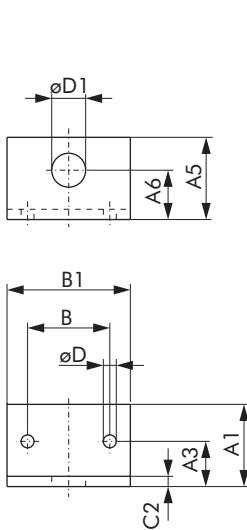
602106-M (602, 602-MM)



604106 (604, 6004)  
604106-M (604-MM, 6004-MM)



624106-M (624, 624-MM)



Modell	Für Modelle	A	A1	A3	A4	A5	A6	B	B1	C1	C2	D	D1
602106-M	602 602-MM	--	[1.57] 40	[0.87] 22	--	[1.57] 40	[0.94] 24	[1.57] 40	[2.36] 60	--	[0.20] 5	[0.25] 6,3	[0.65] 16,5
604106	604 6004	[0.75] 19,1	[1.60] 40,6	[0.55] 14	--	[2.05] 52,1	[0.50] 12,7	[1.62] 41,1	[2.80] 71,1	[1.30] 33	[0.19] 4,7	[0.22] 5,6	[0.75] 19,1
604106-M	604-MM 6004-MM												[0.81] 20,5
624106-M	624 624-MM	[1.25] 31,8	[2.20] 56	[0.63] 16	[1.25] 31,8	[2.44] 62	[0.83] 21	[1.78] 45,2	[2.99] 76	[1.46] 37	[0.20] 5	[0.33] 8,5	[1.08] 27,5

Abmessungen in mm [inch]

### Produktmerkmale:

- Anbindung von vorne oder seitlich
- Hochpräzise, gehärtete und geschliffene Schubstange
- Verdrehgesicherte Schubstange
- Verriegelt in ein- und ausgefahrener Stellung, interne Verriegelung in Druckrichtung
- 5 Grifffarben - Details siehe Seite MC-PRO-

### Anwendungsbereiche:

- Montieren
- Prüfen
- Positionieren

### Außerdem verfügbar:

Siehe Seite MC-ACC-1 für Zubehör

### 614-M

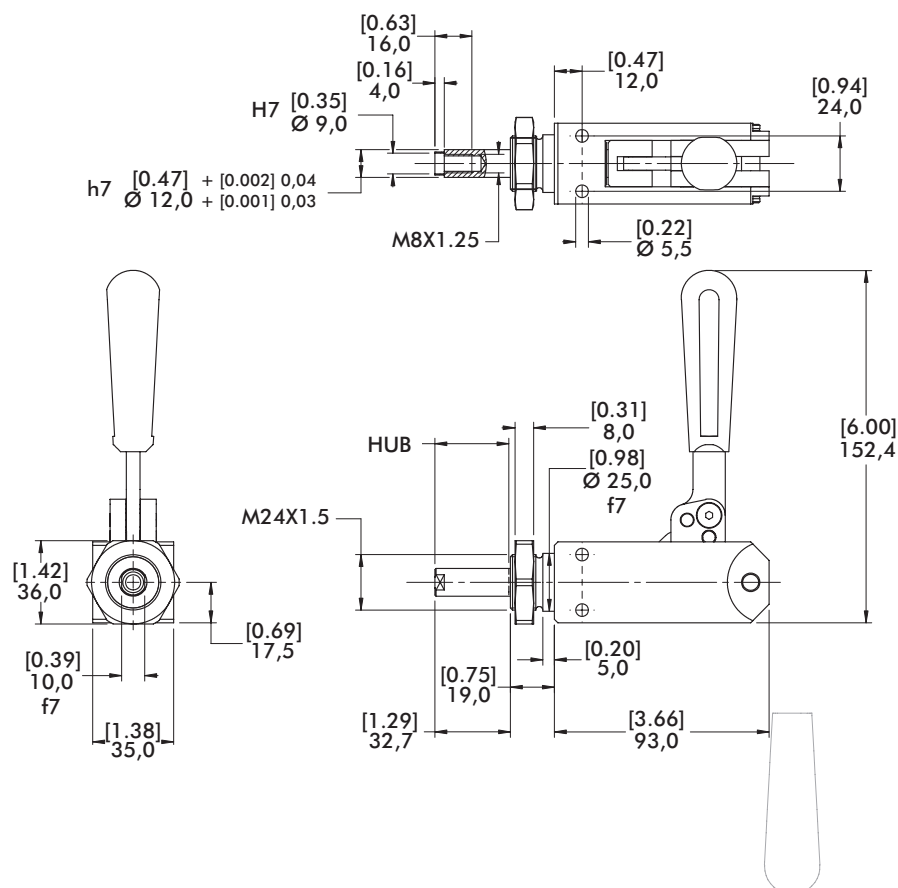


**Farbige Griff**  
Erhältlich für dieses Modell. Am Ende der Modellnummer -Y, -G, -B, -K anfügen.



### Technische Informationen, Abmessungen

Modell	Max. Haltekraft N [ lbs]	Gewicht kg [ lbs]	Hub mm [in]	Innengewinde Schubstange	Befestigungs-Mutter serienmäßig
614-M	[1125] 5000	[1.81] 0,82	[1.26] 32	M8	614-1-10



# 670, 675, 690, 695 SERIE

## Schubstangenspanner | Produktübersicht

### Produktmerkmale:

- Präzisionsspanner für anspruchsvolle Fertigungsprozesse
- Einstellbare Führungsbuchsen verhindern seitliches Spiel der Schubstange
- Interne, einstellbare Übertotpunktverriegelung
- Schubstange verdrehgesichert
- Verschweißen des Befestigungsfußes erfolgt kundenseitig und ermöglicht das Drehen in jede gewünschte Position
- Modelle 670-1MBPLS und 690-1MBPLS sind Druck- und Zugspanner, verriegeln in eingefahrener und ausgefahrener Stellung

### Anwendungsbereiche:

- Positionieren
- Schweißen
- Mechanisches Bearbeiten

#### 670-1MBPLS

Druck- und Zugspanner



#### 675-1MBPLS

Druckspanner



#### 690-1MBPLS

Druck- und Zugspanner

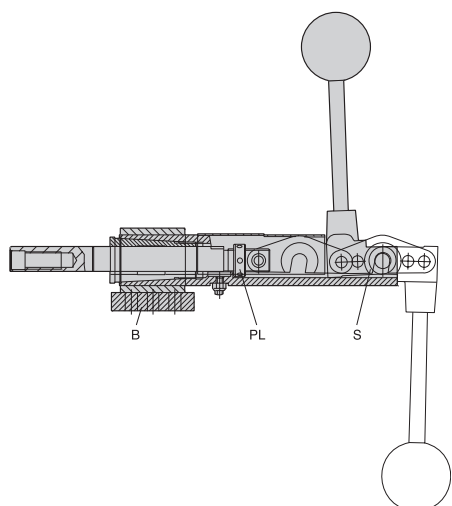


#### 695-1MBPLS ⓘ

Druckspanner



## Technische Informationen



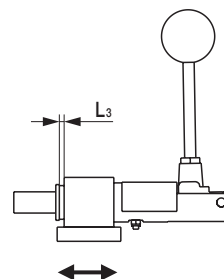
Modell	Max. Haltekraft N [lbf]	Gewicht kg [ lb]	Hub mm [in]	Gewinde
670-1MBPLS	[2400 lbf] 10680 N	[4.2 lb] 1,91 kg	[2.25] 57,2	M12
675-1MBPLS		[4.0 lb] 1,81 kg	[1.10] 28	
690-1MBPLS	[5000 lbf] 22240 N	[8.2 lb] 3,72 kg	[3.00] 76,2	M16
695-1MBPLS ⓘ		[7.2 lb] 3,27 kg	[1.50] 38,1	

ⓘ Lieferzeit auf Anfrage

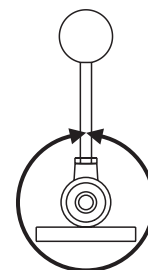
Abmessungen in mm [inch]

In allen Bereichen in denen mit Haltekraften bis zu 14.000 N gespannt wird. Das Modell 670-1MBPLS und 690-1MBPLS arbeitet auch auf Zug. Aufgrund seiner Konstruktion ist dieses Präzisions-Spannelement hervorragend zum Positionieren geeignet.

Diese Baureihe zeichnet sich durch ihre kompakte Bauform aus. Die Verschweißung des Befestigungsfußes ermöglicht das Drehen in jede gewünschte Position. Somit können die Spanner ideal an Vorrichtungen angepasst werden.

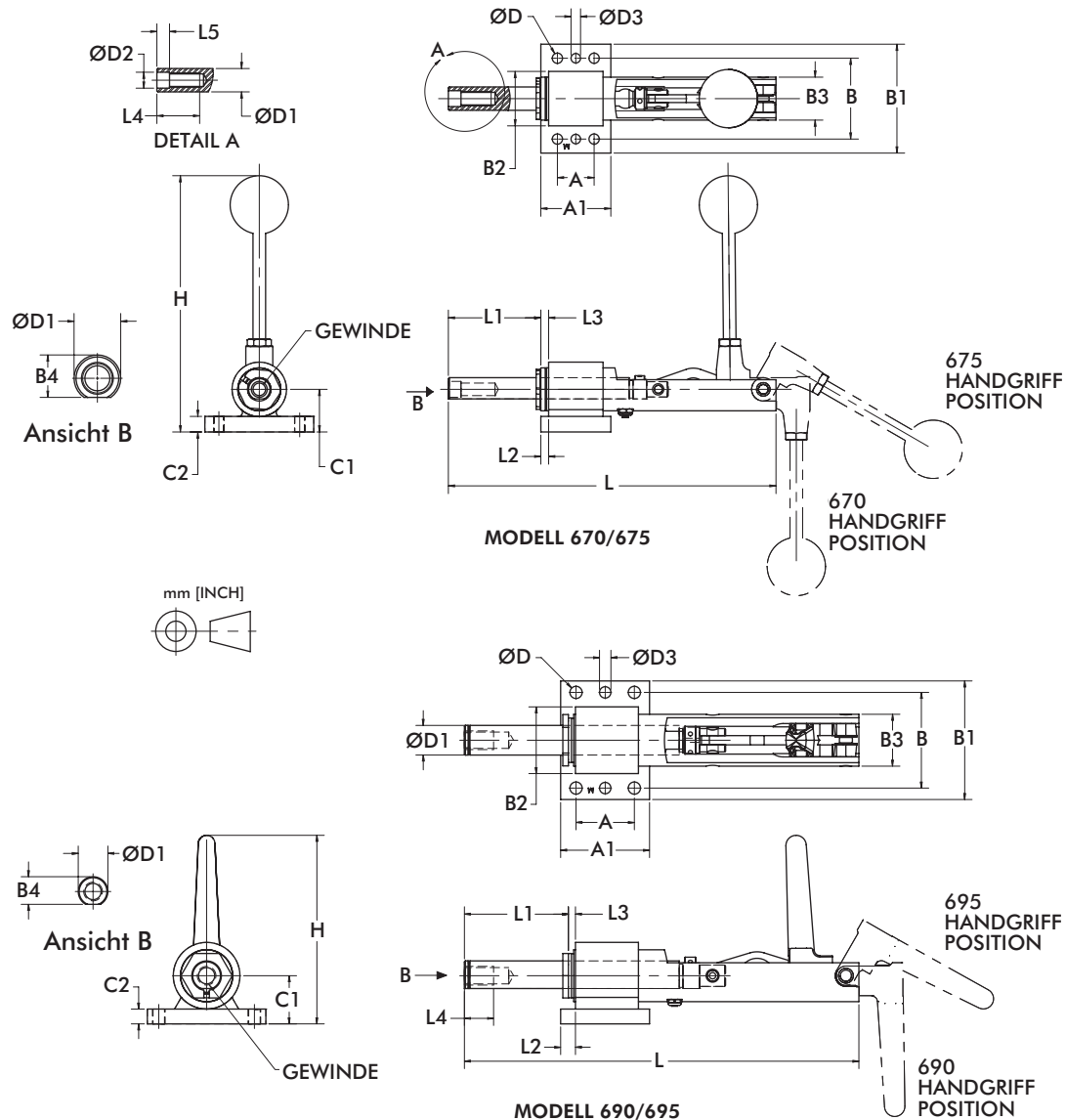


Anschweißbereich  $L_3$   
0-8mm [0-0.31 in.]



Anschweißbereich  
radial 360°

## Schubstangenspanner | Abmessungen

[illegible]

Modell	H	L	L1	L2	L3	L4	L5
670-1MBPLS	[8.11] 206	[10.55] 268	[2.97] 75,5	[0.25] 6,4	[0-0.31] 0-8	[1.38] 35	[0.41] 10,3
675-1MBPLS		[7.68] 195	[1.74] 44,4				
690-1MBPLS	[6.37] 162	[13.31] 338	[3.69] 93,7	[0.50] 12,7	[0-0.31] 0-8	[0.98] 25	--
695-1MBPLS		[9.45] 240	[2.25] 57,2	[0.38] 9,5			