

World Tool en Composite

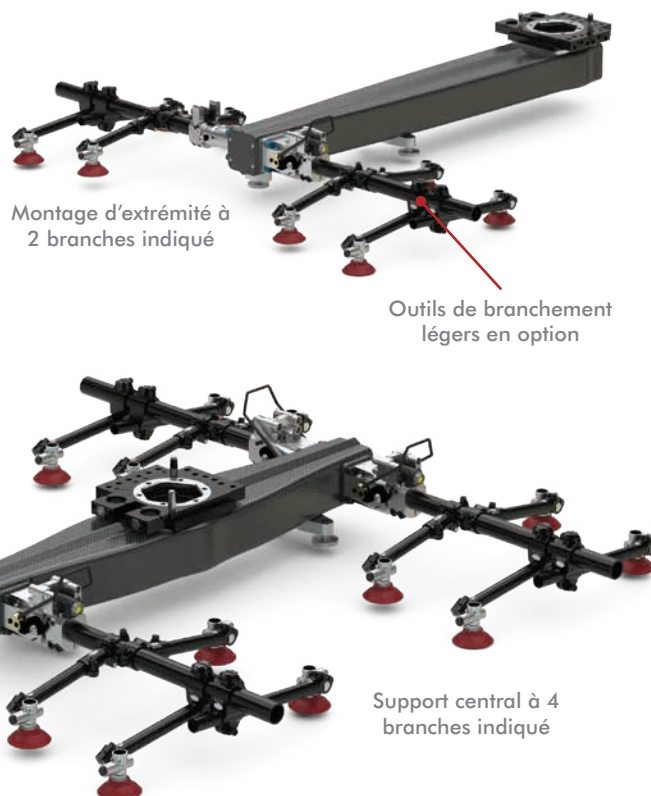
Conception extrêmement légère et modulaire en fibre de carbone



Le nouveau bras en composite Accelerate World Tool (WTCB) a été développée sur la base de la plate-forme d'outils mondiale héritée de DESTACO et, lorsqu'il est utilisé avec nos changeurs d'outils existants, nos outils cylindriques et nos composants d'outillage légers Accelerate, il fournit une extrémité de bras très légère, hautement configurable et flexible. Solution d'outillage avec une capacité de charge élevée.

Le nouveau WTCB est extrêmement léger et présente une déflexion, une torsion et des vibrations extrêmement faibles, ce qui offre une consommation d'énergie réduite et une maintenance réduite des équipements d'automatisation. Le poids du WTCB permet aux clients d'utiliser des robots plus petits et moins coûteux et de changer rapidement d'outil de branchement, réduisant ainsi un temps de configuration précieux.

Le nouveau Accelerate World Tool Composite Boom aidera les clients à augmenter leur productivité en permettant une accélération croissante tout en améliorant la durée de vie de leur automatisation et en réduisant les temps d'arrêt.



POINTS FORTS DU PRODUIT/OPTIONS

- Montage robot/changeur d'outils BCD 125-160 mm
- Compatible avec les changeurs d'outils de branche RDN
- Supports centraux ou d'extrémité du robot disponibles en 3 configurations de longueur
- Changement automatique de bras (en option)



SAISIR ET PLACER



TOURNER

CARACTÉRISTIQUES ET AVANTAGES



PERFORMANCE

- Capacité de charge élevée et faible déflexion permettant des accélérations plus élevées
- La diminution rapide des oscillations de vibration, ce qui entraîne des temps de stabilisation réduits, conduit à une qualité supérieure et à des taux de production accrus.



LÉGERS

- Moment d'inertie léger et faible permettant des robots plus petits moins coûteux et une consommation d'énergie inférieure
- Des outils de branchement plus petits et plus légers conduisent à une meilleure ergonomie pour la santé et la sécurité des utilisateurs


 PEU DE / AUCUNE
MAINTENANCE

- Conception composite en fibre de carbone pure et résine résistante aux chocs à haute résistance conduisant à un entretien réduit
- Moins de vibrations résiduelles affectant les composants internes entraînent une maintenance réduite du robot et une augmentation de la durée de vie de l'équipement



LOGISTIQUE



MOULAGE



SALLE DE PRESSE



ASSEMBLAGE

APPLICATIONS


 BIENS DE
CONSOMMATION

 ALIMENTATION &
CONDITIONNEMENT

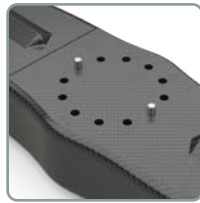

AUTOMOBILE



INDUSTRIEL

MARCHÉ

Le WTCB comprend deux ou quatre zones de montage avec le modèle de montage standard pour les changeurs d'outils manuels de la série RDN/RDC 40 et une zone de montage centrale ou d'extrémité pour connecter le changeur d'outils automatique de la série RQC/RTP ou un adaptateur à montage direct compatible.



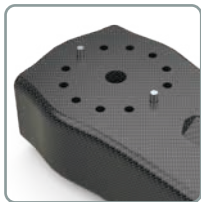
Montage central :

5 modèles de montage standard pour la connexion aux changeurs d'outils automatiques DESTACO RQC/RTP ou aux adaptateurs de montage direct de robot compatibles.

Montage des outils de dérivation :

4 supports d'antennes compatibles avec le changeur d'outils RDN/RDC de DESTACO.

Conception composite en fibre de carbone pure :
67 % plus légère (66 kg contre 22 kg) avec du carbone à module ultra élevé et une résine résistante aux chocs à haute résistance conduisant à un entretien réduit.



Montage en extrémité :

5 modèles de montage standard pour la connexion aux changeurs d'outils automatiques DESTACO RQC/RTP ou aux adaptateurs de montage direct de robot compatibles.

Conception à profil bas:

La hauteur peut être inférieure de 45 % par rapport à une solution similaire en aluminium.

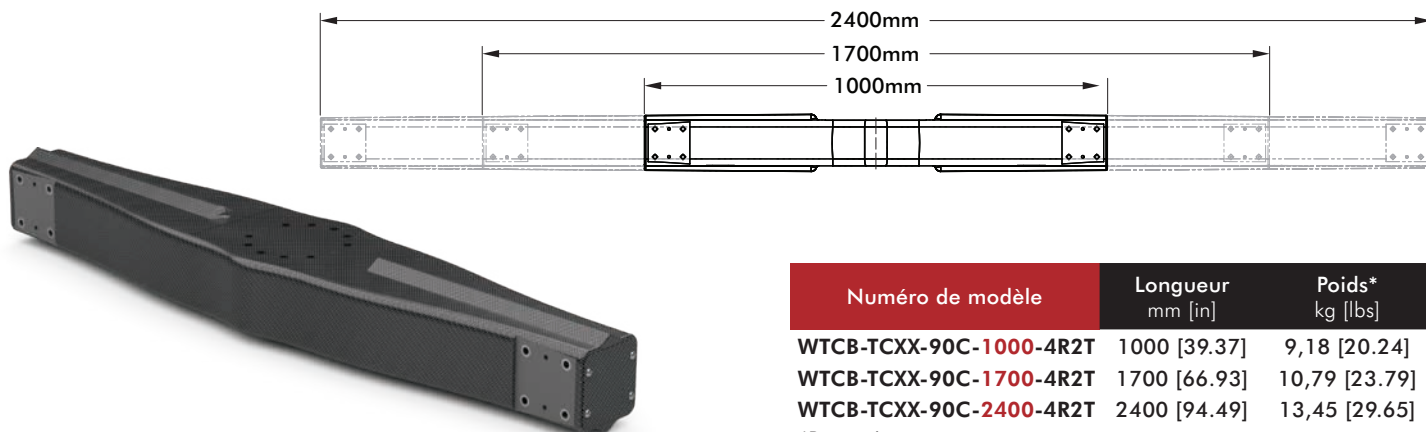
Montage des outils de dérivation :

(2) ou (4) zone de montage de branche d'outil compatible avec le changeur d'outils RDN/RDC de DESTACO.

Changement de bras automatique fiable avec une précision de positionnement.

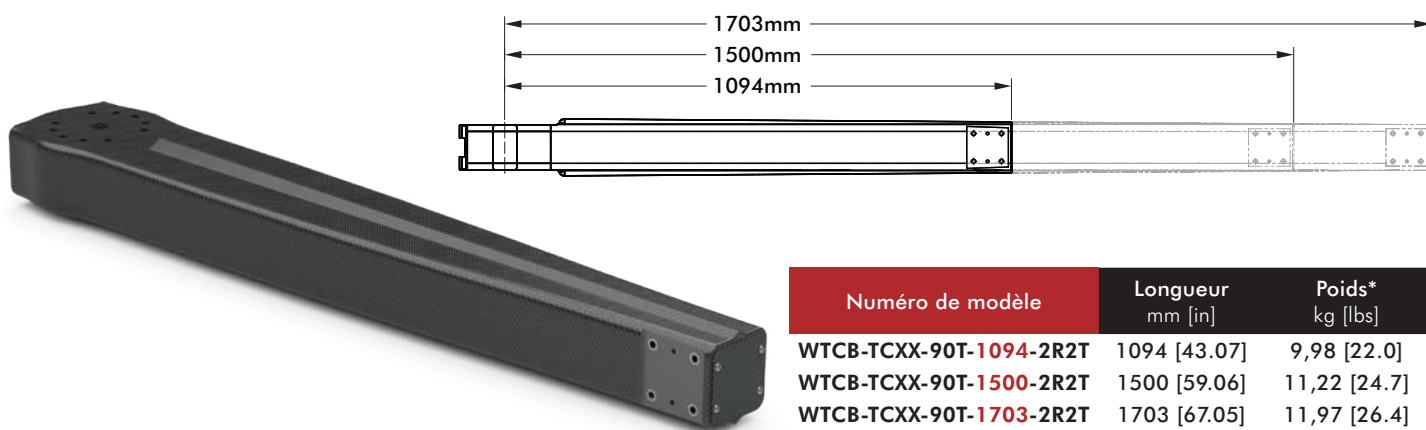
Support pour changement automatique.

Structures du bras en composites WTCB - Montage central/4 branches



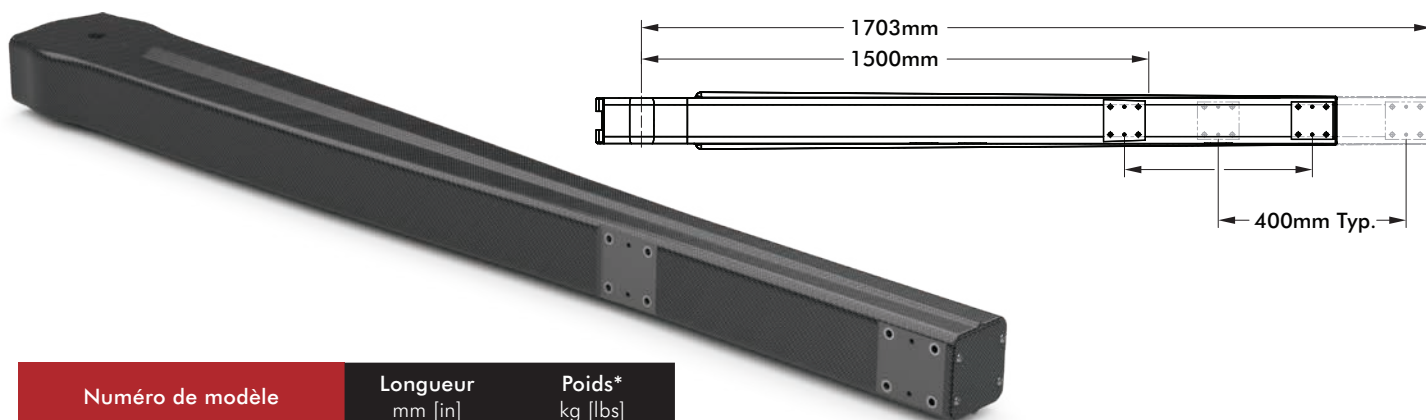
*Bras uniquement.

Structures du bras en composites WTCB - Montage en extrémité/2 branches



*Bras uniquement.

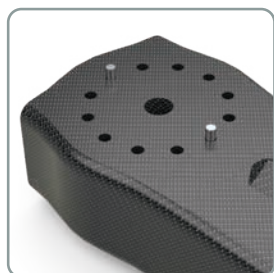
Structures du bras en composites WTCB - Montage en extrémité/4 branches



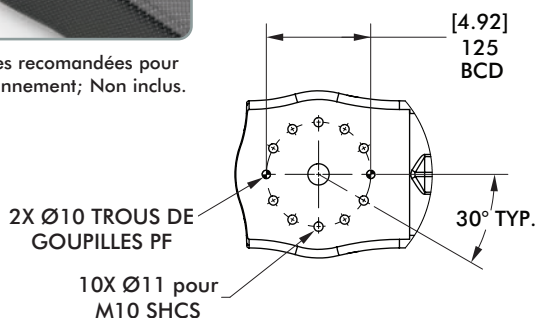
*Bras uniquement.

Structures du bras en composites WTCB | Modèles de montage de robot ou de changeur d'outils

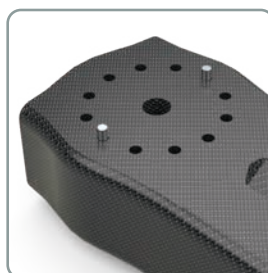
WTCB-TC01



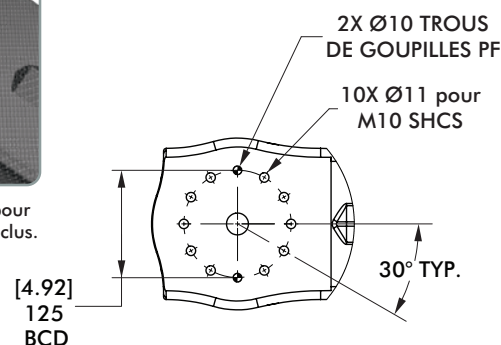
Goupilles recommandées pour le positionnement; Non inclus.



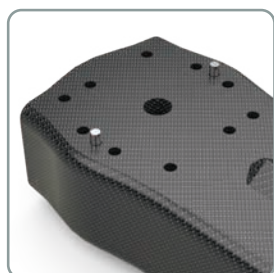
WTCB-TC03



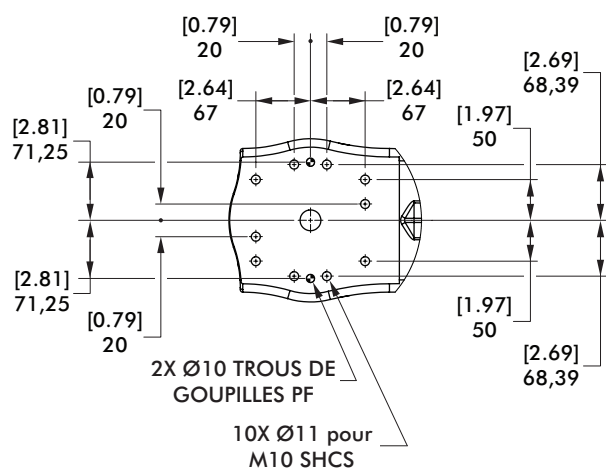
Goupilles recommandées pour le positionnement; Non inclus.



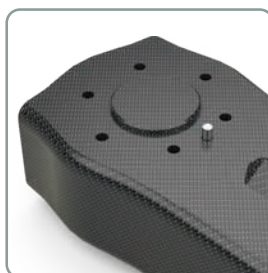
WTCB-TC02



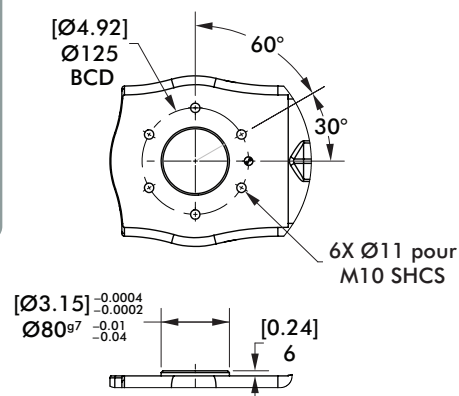
Goupilles recommandées pour le positionnement; Non inclus.



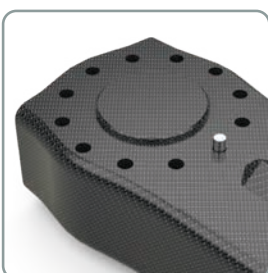
WTCB-TC04



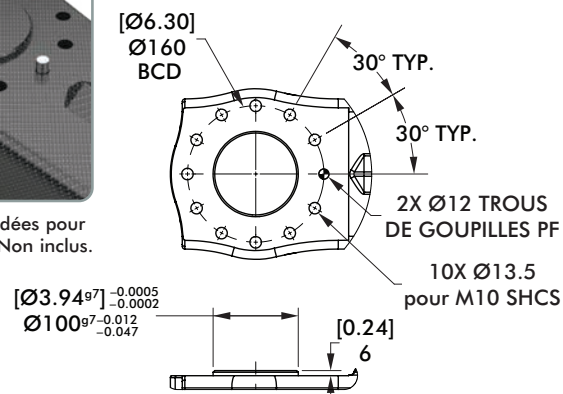
Goupilles recommandées pour le positionnement; Non inclus.



WTCB-TC05



Goupilles recommandées pour le positionnement; Non inclus.



ACCELERATE
COLLECTION

LES DIMENSIONS ET LES INFORMATIONS TECHNIQUES SONT SUSCEPTIBLES DE CHANGER SANS PRÉAVIS.

SIÈGE DE L'ENTREPRISE

US
+1-888-DESTACO
+1-248-836-6700
northamerica@destaco.com

DE
+49-6171-705-0
europe@destaco.com

PL
+48-506002115
poland@destaco.com

FR
+33-4-7354-5001
france@destaco.com

NL
+31-297285332
benelux@destaco.com

UK
+44-1902-797980
uk@destaco.com

CZ
+420-603-577-341
czech@destaco.com

SP
+34-936361680
spain@destaco.com

IN
+91-80-41123421-426
india@destaco.com

CN
+86-21-2411-2678
china@destaco.com

SG
singapore@destaco.com

TH
+66-2326-0812-6
asia@destaco.com

CA
canada@destaco.com

KAT_EE-WTCB-F_0225_FR

MX
mexico@destaco.com