



# Espèces-menacées.fr

*Le portail sur les espèces menacées et les animaux en voie de disparition*

[ACCUEIL](#)
[ANIMAUX ▾](#)
[ACTUALITÉS ▾](#)
[MONDE ▾](#)
[ASSOCIATIONS ET ONG](#)

[LE SAVIEZ-VOUS ? ▾](#)

## Les experts identifient des « couloirs bleus » pour les grands poissons migrateurs

Par Nicolas Guillot | Publié le 15.10.2023 à 12h58 | Modifié le 15.10.2023 à 12h58 | 0 commentaire



Une nouvelle étude menée par l'Université de la Colombie-Britannique (UBC) a identifié quatre zones à fort trafic dans l'océan Pacifique qui devraient être considérées comme hautement prioritaires dans les efforts de conservation axés sur les grands poissons pélagiques, tels que le thon, le makaire bleu ou l'espadon. Selon les experts, ces zones devraient faire partie de « corridors bleus » – des itinéraires sur lesquels des mesures strictes de gestion de la pêche ou des interdictions partielles de la pêche industrielle devraient être appliquées afin de protéger les communautés de

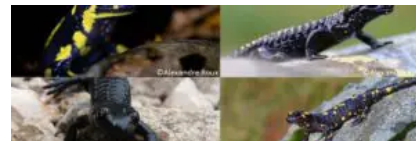
### NEWSLETTER

### QUI SOMMES-NOUS ?

Ce site internet a été créé **bénévolement** afin de centraliser et de rendre accessible de l'information sur les espèces en voie de disparition. La finalité de notre action n'est pas seulement de créer une base de données. Nous souhaitons faire de ce site un média qui apportera de l'information, de façon régulière et actualisée, tirée à la source auprès des acteurs qui se battent au quotidien pour la sauvegarde de la biodiversité.

### DOSSIERS

#### Les salamandres de France



#### Les réserves de biosphère en France



poissons en voie de disparition et de permettre une connectivité accrue des habitats.

En étudiant la tendance des poissons à retourner à leur lieu de naissance pour se reproduire – un phénomène connu sous le nom de « philopatrie », et en associant ces informations à des cartes de répartition des captures et à des études de marquage et de séquençage génétique, les scientifiques ont identifié les routes de migration de 11 thons et autres. grands poissons pélagiques de l'océan Pacifique et déterminé quelles zones devraient être considérées comme prioritaires pour les efforts de conservation.

« Nous avons appliqué le concept de philopatrie aux mouvements extraits des études de marquage d'espèces telles que le thon rouge du Pacifique, quasi menacé, et l'albacore, très pêché, et nous avons également combiné ces informations avec les liens entre les populations déduits des études génétiques. Cela nous a permis d'identifier des cycles de migration annuels provisoires », a expliqué l'auteur principal de l'étude, Veronica Relano, doctorante en gestion des pêches à l'UBC.

Après avoir analysé les routes de migration saisonnière des 11 espèces de poissons individuellement, les chercheurs les ont superposées et ont observé que plusieurs espèces et populations empruntent les mêmes routes – deux dans les parties nord-est et centrale de l'océan Pacifique et deux dans les parties sud-ouest et centrale. Ces zones devraient faire partie de corridors bleus permettant aux populations de grands poissons pélagiques de se maintenir et de se déplacer en toute sécurité entre les habitats.

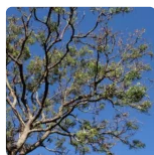
« Mais avant de créer une zone protégée pour soutenir la reconstitution de populations de poissons en déclin, il est important de prendre en compte l'ensemble des connaissances disponibles sur les migrations et les déplacements des différentes espèces », a déclaré Daniel Pauly, co-auteur de l'étude et expert en sciences aquatiques. écosystèmes à l'UBC.

« C'est ce que nous avons décidé de faire avec cette étude. Nos résultats suggèrent dans quels domaines de tels efforts seraient plus efficaces, mais comme indiqué dans notre titre, les cycles de migration fermés que nous proposons sont provisoires, et il serait donc bien que d'autres chercheurs entreprennent de tester leur validité.

L'étude est publiée dans la revue *Durabilité*.

Par Andrei Ionescu, *Espèces-menacées.fr* Rédacteur

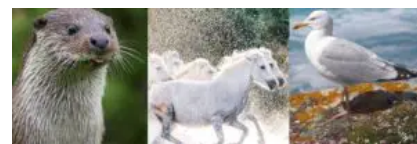
Dans la même rubrique



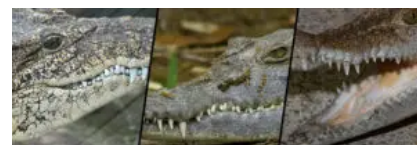
Guide du  
jardinier sur les  
utilisations de  
l'huile de neem

THE  
SPINA  
JNDAT

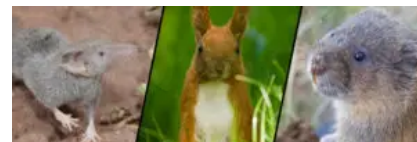
Fondation  
Aspinall



Les crocodiles les plus  
menacés au monde



Les petits mammifères de  
France



Voir tous les dossiers

FORMEZ-VOUS POUR  
TRAVAILLER AVEC LES  
ANIMAUX



LE SAVIEZ-VOUS ?

Triton ou salamandre,  
quelles différences ?



Les araignées ne sont pas  
des insectes

